

RA Ecosystem Partner Solution

RA6M5搭載CPUボード AP-RA6M-1A

株式会社アルファプロジェクト



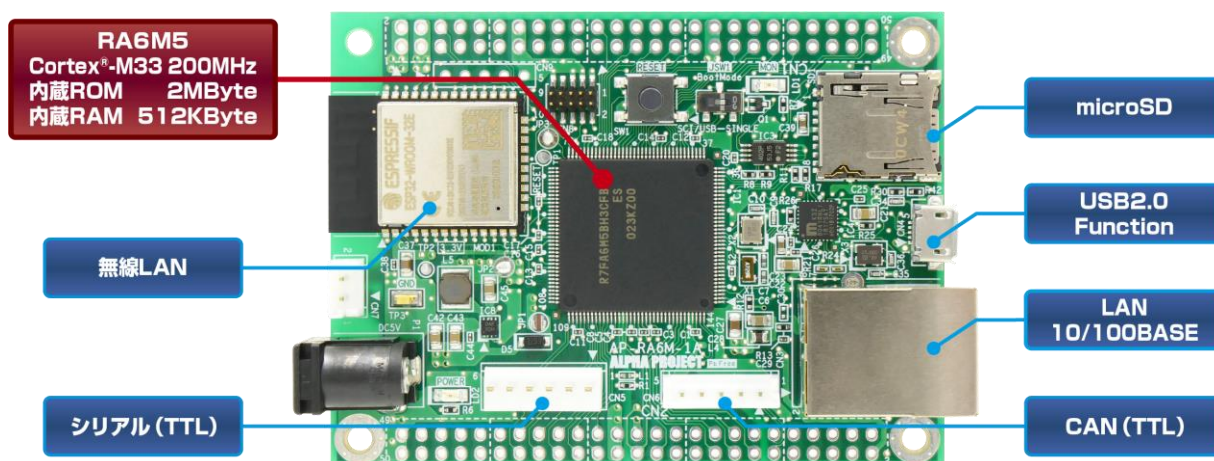
概要

AP-RA6M-1Aは、RAファミリ「[RA6M5](#)」を搭載したCPUボードです。Arm®Cortex®-M33プロセッサを搭載し、TrustZone®セキュア機能によりソフトウェアセキュリティに優れています。周辺機能としてEthernetや無線LAN、CAN-FDなど各種通信インタフェース機能を搭載しており、IoTエンドポイントやエッジデバイスの開発に最適なボードコンピュータです。

主な機能

- Arm Cortex-M33コア「RA6M5(R7FA6M5BH3CFB)」を搭載
- 動作周波数 最大200MHz(24MHz水晶振動子)
- TrustZoneセキュア機能搭載
- 無線LAN機能搭載
- 10/100BASE対応のEthernetポートを1ch搭載
- USB Function(Full-Speed対応)を1ch搭載
- CAN、シリアルインタフェース搭載
- microSDカードスロット搭載
- フレキシブルソフトウェアパッケージ(FSP)を無償で利用可能
- 回路図、サンプルプログラムを提供

ブロック図/ダイアグラム



ターゲット市場および用途

- IoT機器
- 計測器
- 組み込みソフトウェアの演習機材
- ロボット
- 産業機器
- 各種教育機関における教材

[RA6M5搭載CPUボード AP-RA6M-1A](#)

AlphaProject

AlphaProjectは、ルネサス エレクトロニクス社製マイクロプロセッサを搭載した組み込み機器向け小型ボードコンピュータを自社ブランド製品として展開しております。

その豊富なラインナップのCPUボードは、IoT機器、ロボット、計測器、産業機器の試作・評価・小ロット生産向けの用途および組み込みソフトウェアの演習機材や各種教育機関における教材など、幅広い分野にて採用されております。

さらに、無線LANやCMOSカメラなどの周辺機器、デバッガやソフトウェア開発支援ツールなども取り揃え、組み込み機器の開発に必要な製品をワンストップで提供できるように努めております。

今後も、お客様のニーズにお応えする製品を提供するとともに、より付加価値の高いソリューションを提案してまいります。

RA アルファボードシリーズ



RA8M1



RA6M3



RA6M5



S3A7



S5D9



S7G2

RZアルファボードシリーズ



RZ/A1H



RZ/A1H



RZ/A2M



RZ/T1



RZ/N1D



RZ/G1E

RXアルファボードシリーズ



RX72N



RX72M



RX71M



RX65N



RX64M



RX63N

SuperHアルファボードシリーズ



SH7144



SH7211



SH7216



SH7269



SH7780B



SH7734

上記の他にもCPUボードを多数取り揃えております。詳しくは弊社webサイトをご覧ください。

URL: <https://www.apnet.co.jp/>
e-mail: sales@apnet.co.jp