

## RE Partner Solution エネルギーハーベスト BLE5.0 評価ボード テセラ・テクノロジー株式会社



### 概要

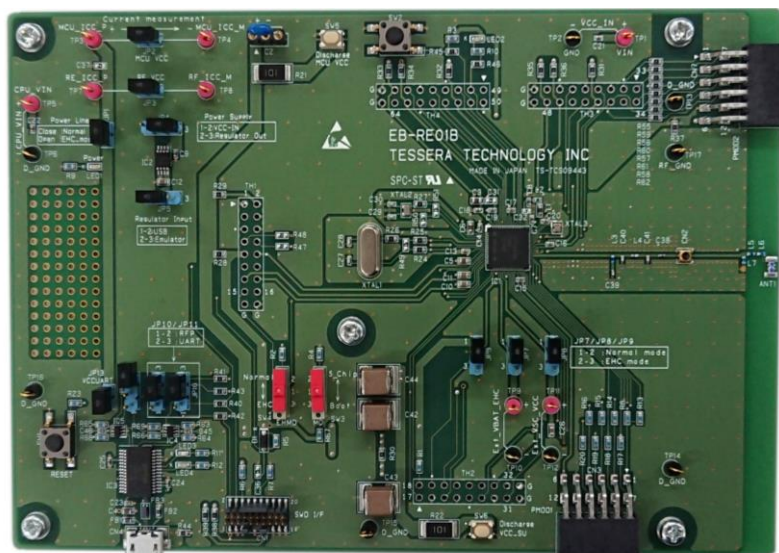
Bluetooth 5.0を搭載した32ビットMCU「[RE01B](#)」を評価できるボードです。

### 主な機能

- Bluetooth 5.0トランシーバーの評価及び開発にご利用いただけます。
- REファミリの特徴である、超低消費電力性能、エネルギーハーベスト制御回路の評価やエネルギーハーベスト発電素子、バッテリーを組み合わせたエネルギーハーベスト環境のソフトウェア開発も可能です。
- 技術基準適合証明を取得しているため無線テストが容易に進められます。
- USB接続で内蔵フラッシュ・メモリのプログラミングが可能です。

### ダイアグラム/グラフィック

テセラ・テクノロジー製の[RE01B](#)評価ボード (製品名 [EB-RE01B](#))



### ターゲット市場および用途

- ヘルスケア
- スマートメータ
- スマートホーム/ビルディング

<https://www.tessera.co.jp/eb-re01b.html>



# TESSERA TECHNOLOGY INC.

社名	テセラ・テクノロジー株式会社
本社所在地	神奈川県横浜市西区北幸2-15-10 オーク横浜ビル6F
設立	平成2年5月
代表取締役社長	阿部 晋一
資本金	2,000万円
従業員数	65名
企業認定	ISO9001、KES
加入協会	エネルギーハーベスティングコンソーシアム Wi-SUNアライアンス エコネットコンソーシアム