

RE Partner Solution

# REマイコン評価ボード

株式会社北斗電子



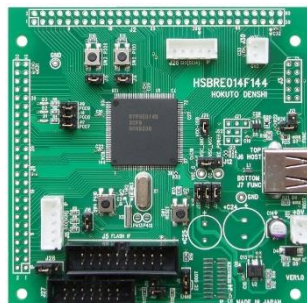
## 概要

[RE01-1500KB](#) and [RE01-256KB](#) 製品を簡単に評価できる4つ評価ボード

## 主な機能

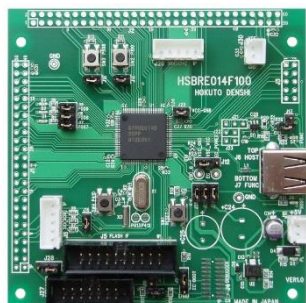
- ルネサスエレクトロニクス製E2, E2Lite対応
- USBホスト, USBファンクションインタフェース搭載(RE01-1500KB)
- エナジーハーベスト機能評価用ジャンパ搭載
- 発電素子、蓄電コンデンサ、スーパーキャパシタ/二次電池搭載用パターンを基板上に用意

## ダイアグラム/グラフィック



HSBRE014F144

RE01-1500KB(144pin)  
搭載マイコン評価ボード



HSBRE014F100

RE01-1500KB(100pin)  
搭載マイコン評価ボード



HSBRE010F100

RE01-256KB(100pin)  
搭載マイコン評価ボード



HSBRE010F64

RE01-256KB(64pin)  
搭載マイコン評価ボード

## ターゲット市場及び用途

- プログラム開発・デバッグ
- ハードウェア開発

## 主要製品

- ・マイコン評価ボード

**RX, RL78, RA, RE, SH, H8, R8C, M16C, V850, RH850,  
RZグループ他搭載評価ボードを、多数ランインナップ**

### 製品一例



RX72N搭載ボード  
(HSBRX72N176)



RA6M3搭載ボード  
(HSBRA6M3F176)



RL78/G13A搭載ボード  
(HSB78G13A-100B)

- ・マイコン評価キット

**ブラシレスモータ制御：「ブラシレスモータスタータキット」  
音声加工：「サウンドエフェクター」等**

- ・プログラマ

**RA, RE, RX, RL78, H8, SH  
R8C, M16C, V850, RH850対応  
PC接続／スタンドアロン動作**



FM-ONE

## 会社概要

株式会社 **北斗電子**

札幌市中央区大通西16丁目3-7 TEL/FAX:011-640-8800/8801

WebページURL <https://www.hokutodenshi.co.jp>