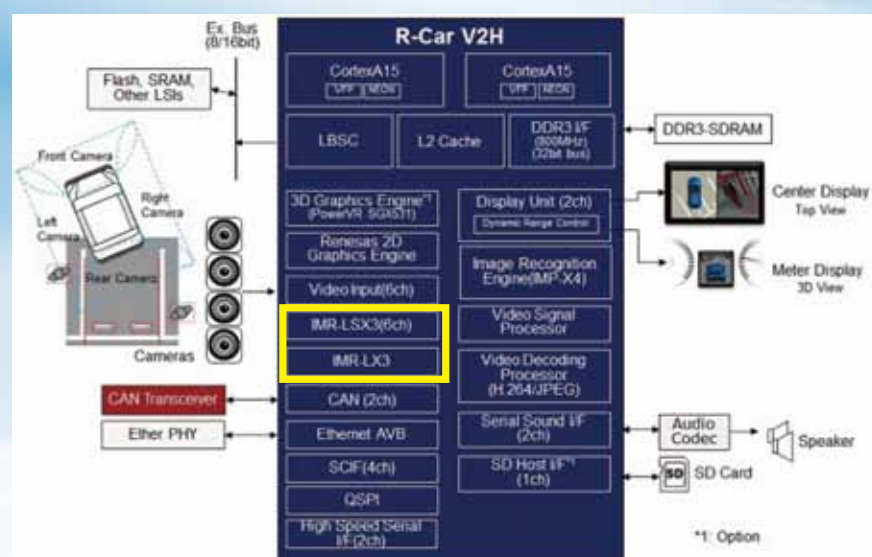


# 電子ミラー応用技術のR-Car実装例

## 当社の取り組み内容



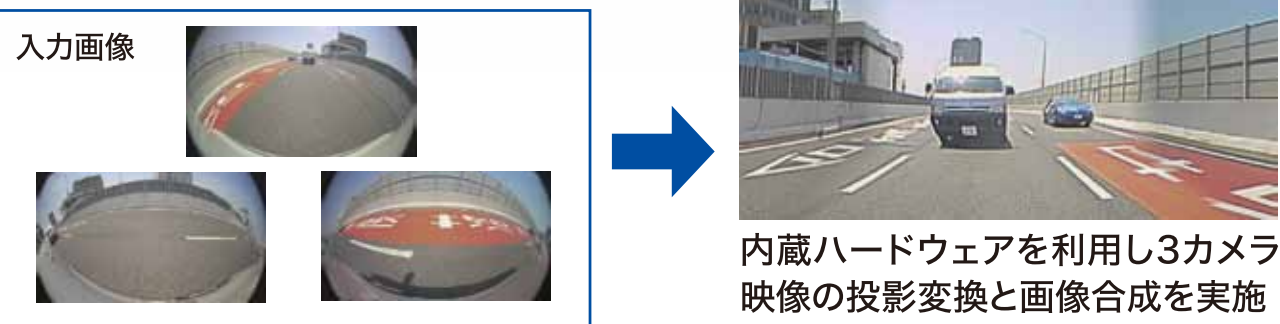
当社ではカメラ画像を利用した電子ミラー応用技術などのアルゴリズム開発を行っています。また、当社はR-Carコンソーシアムに参加しており、これらの技術をルネサスエレクトロニクスのR-Carへ実装する活動も行っています。



R-Car V2Hブロック図

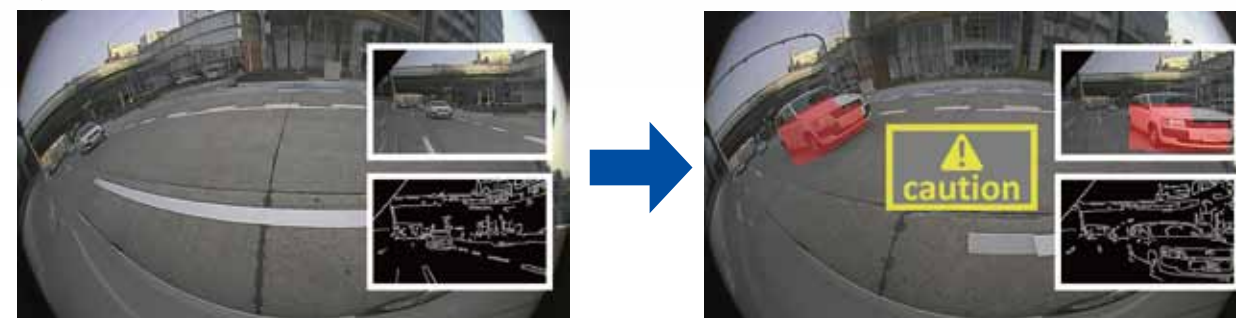
R-Car V2Hはカメラ映像を複数入力することが可能です。また、画像処理用のハードウェアを内蔵しているため高速動作が可能です。当社ではこのようなハードウェアを利用した実装を行っています。

### 三面合成



内蔵ハードウェアを利用し3カメラ映像の投影変換と画像合成を実施

### 接近物検知



接近物を検知