
【注意事項】 ソリューション・ツールキット
静電容量式タッチセンサ対応開発支援ツール
QE for Capacitive Touch

R20TS0851JJ0100
Rev.1.00
2022.06.01 号

概要

タイトルに記載している製品の使用上の注意事項を連絡します。

1. CTSU2 搭載製品でシリアル通信を用いたチューニングを使用する場合の注意事項

1. CTSU2 搭載製品でシリアル通信を用いたチューニングを使用する場合の注意事項

1.1 該当製品

静電容量タッチセンサ対応開発支援ツール

- QE for Capacitive Touch V3.1.0

1.2 該当デバイス

RX ファミリ : RX140

RA ファミリ : RA2E1, RA2L1

RL78 ファミリ : RL78/G23

1.3 内容

構成(メソッド)が1つのみで、かつシールド端子を含んでいる場合に、計測される「寄生容量」の値が不正となります。

1.4 発生条件

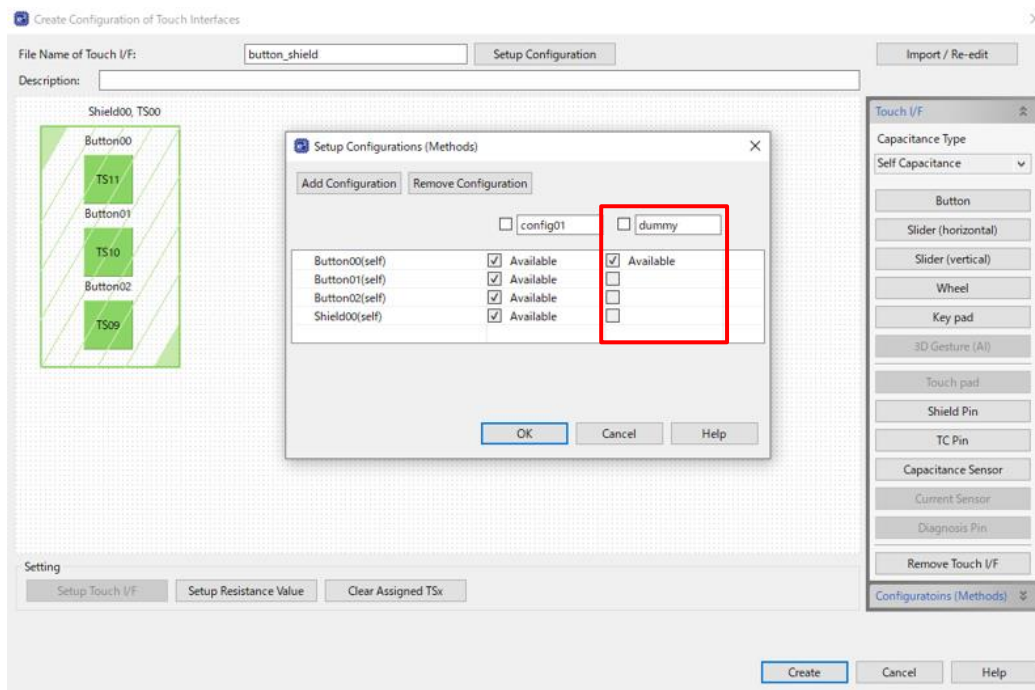
当該デバイスに対してシリアル通信を用いたチューニングを使用した場合に発生します。

1.5 回避策

ダミーの構成(メソッド)を追加して、構成(メソッド)の数を2つ以上にしてください。

例 :

1. ダミーの構成(メソッド)を追加します。この構成(メソッド)にシールド端子を含む必要はありません。



2. シリアル通信を用いてチューニングを実施します。
3. main()関数のサンプルコードからダミーの構成(メソッド)に関する記述を削除します。

```

void qe_touch_main(void)
{
    fsp_err_t err;

    /* Open Touch middleware */
    err = RM_TOUCH_Open(g_qe_touch_instance_config01.p_ctrl, g_qe_touch_instance_config01.p_cfg);
    if (FSP_SUCCESS != err)
    {
        while (true) {}
    }

    err = RM_TOUCH_Open(g_qe_touch_instance_dummy.p_ctrl, g_qe_touch_instance_dummy.p_cfg);
    if (FSP_SUCCESS != err)
    {
        while (true) {}
    }

    /* Main loop */
    while (true)
    {
        /* for [CONFIG01] configuration */
        err = RM_TOUCH_ScanStart(g_qe_touch_instance_config01.p_ctrl);
        if (FSP_SUCCESS != err)
        {
            while (true) {}
        }
        while (0 == g_qe_touch_flag) {}
        g_qe_touch_flag = 0;

        err = RM_TOUCH_DataGet(g_qe_touch_instance_config01.p_ctrl, &button_status, NULL, NULL);
        if (FSP_SUCCESS == err)
        {
            /* TODO: Add your own code here. */
        }

        /* for [DUMMY] configuration */
        err = RM_TOUCH_ScanStart(g_qe_touch_instance_dummy.p_ctrl);
        if (FSP_SUCCESS != err)
        {
            while (true) {}
        }
        while (0 == g_qe_touch_flag) {}
        g_qe_touch_flag = 0;

        err = RM_TOUCH_DataGet(g_qe_touch_instance_dummy.p_ctrl, &button_status, NULL, NULL);
        if (FSP_SUCCESS == err)
        {
            /* TODO: Add your own code here. */
        }

        /* FIXME: Since this is a temporary process, so re-create a waiting process yourself. */
        R_BSP_SoftwareDelay(TOUCH_SCAN_INTERVAL_EXAMPLE, BSP_DELAY_UNITS_MILLISECONDS);
    }
}

```

1.6 恒久対策

次期バージョンで改修予定です。(2023年1月予定)

以上

改訂記録

Rev.	発行日	改訂内容	
		ページ	ポイント
1.00	Jun.01.22	-	新規発行

本資料に記載されている情報は、正確を期すため慎重に作成したのですが、誤りがないことを保証するものではありません。万一、本資料に記載されている情報の誤りに起因する損害がお客様に生じた場合においても、当社は、一切その責任を負いません。

過去のニュース内容は発行当時の情報をもとにしており、現時点では変更された情報や無効な情報が含まれている場合があります。

ニュース本文中の URL を予告なしに変更または中止することがありますので、あらかじめご承知ください。

本社所在地

〒135-0061 東京都江東区豊洲 3-2-24 (豊洲フォレシア)

www.renesas.com

お問合せ窓口

弊社の製品や技術、ドキュメントの最新情報、最寄の営業お問合せ窓口に関する情報などは、弊社ウェブサイトをご覧ください。

www.renesas.com/contact/

商標について

ルネサスおよびルネサスロゴはルネサス エレクトロニクス株式会社の商標です。すべての商標および登録商標は、それぞれの所有者に帰属します。