

# RENESAS TECHNICAL UPDATE

〒211-8668 神奈川県川崎市中原区下沼部 1753

ルネサス エレクトロニクス株式会社

問合せ窓口 <http://japan.renesas.com/inquiry>E-mail: [csc@renesas.com](mailto:csc@renesas.com)

製品分類	MPU & MCU	発行番号	TN-RX*-A020A/J	Rev.	第1版
題名	ROM リードモード移行時の注意事項及び、ハードウェアマニュアルの誤記訂正について		情報分類	技術情報	
適用製品	RX ファミリ	対象ロット等	関連資料	下記参照	
		全ロット			

背景、貴社益々ご清栄の段、お喜び申し上げます。平素より格別のご高配を賜り深謝申し上げます。

上記適用製品において ROM リードモード移行時の注意事項及び、ハードウェアマニュアルの誤記訂正があります。

## 【注意事項】

フラッシュ P/E モードエントリレジスタ (FENTRYR) をアクセスして、ROM を ROM リードモードに遷移させる際には、FENTRYR を書き込み後、当該レジスタを読み出して設定値になっていることを確認後、ROM リード動作を行ってください。

## 【ハードウェアマニュアルの誤記訂正】

関連資料欄に記載のハードウェアマニュアルに、上記注意事項を追記します。以降、RX610 グループを代表に訂正内容を記載します。

1) RX610 グループハードウェアマニュアル" 26. ROM (コード格納用フラッシュメモリ) "の、"26.2.8 フラッシュ P/E モードエントリレジスタ (FENTRYR) "において、レジスタ説明を下記のように訂正します。赤字の部分が訂正した内容です。

FENTRYR レジスタは、ROM/ データフラッシュを P/E モードに設定するために使用するレジスタです。

ROM/ データフラッシュを P/E モードにして FCU のコマンド受け付けを可能にするためには、FENTRYD、FENTRY1 (注)、FENTRY0 ビットのいずれかのビットを“1”にする必要があります。ただし、これらのビットを複数“1”にした場合、FSTATR0.ILGLERR ビットが“1”になり、FCU はコマンドロック状態になります。

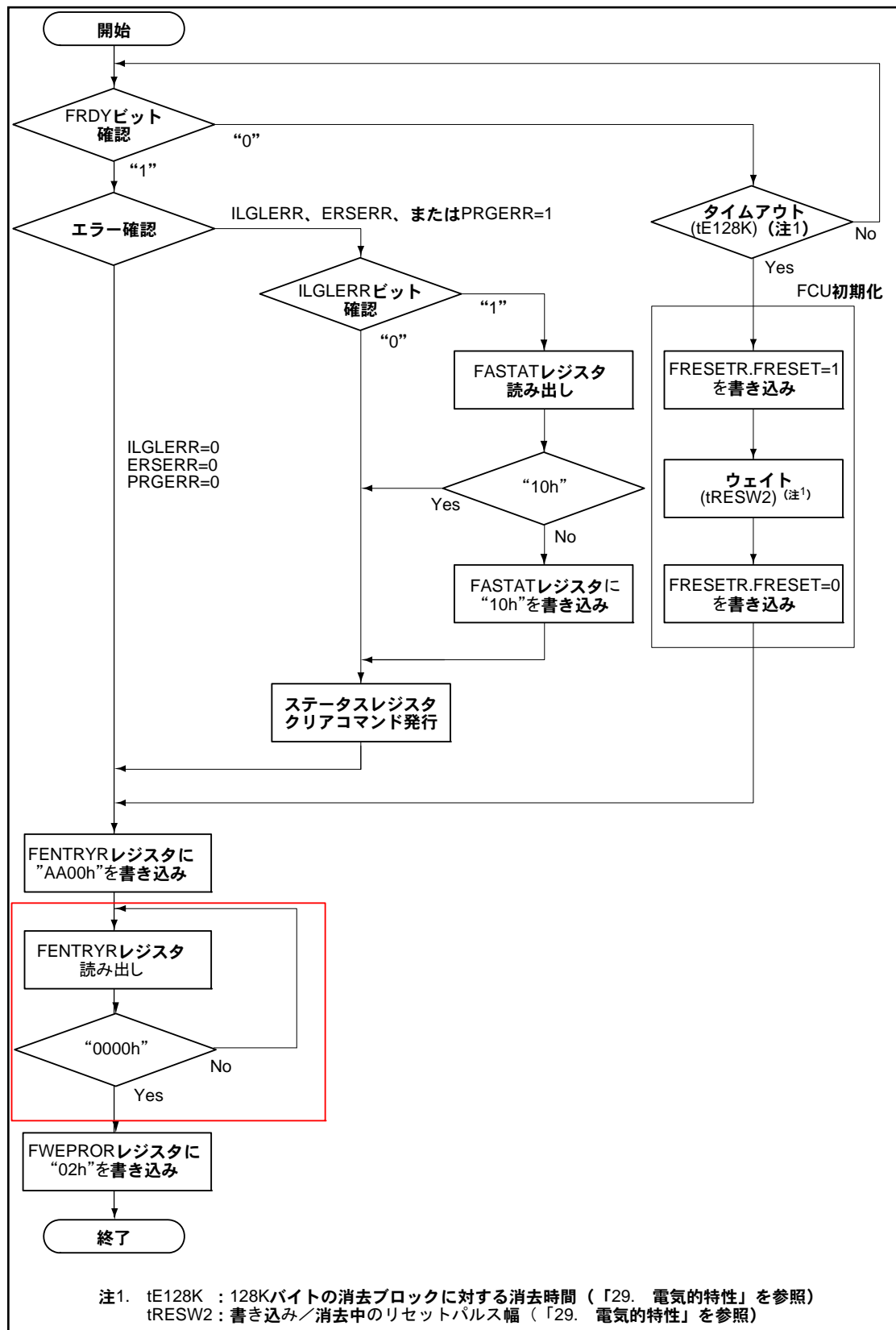
**FENTRYR をアクセスして、ROM リードモードに遷移させる際には、FENTRYR を書き込み後、当該レジスタを読み出して設定値になっていることを確認後、ROM リード動作を行ってください。**

ワードアクセスで上位バイトに特定の値を書く場合のみ書き込み有効で、それ以外の書き込みを行った場合には初期化されます。上位バイトへの書き込みデータは保持されません。

内蔵 ROM が無効なモードでは、FENTRYR レジスタの読み出しデータは“0000h”になり、書き込みはできません。

FENTRYR レジスタは、リセットもしくは FRESETR.FRESET ビットを“1”にすることによって初期化されます。

2) RX610 グループハードウェアマニュアル" 26. ROM (コード格納用フラッシュメモリ)"の、"図 26.7 ROM リードモード移行フロー"記載のフローチャートを下記のように訂正します。赤枠内が訂正した内容です。



## 【適用製品及び関連資料】

ファミリ	グループ	関連資料	Rev.	管理番号	ROMの章番号
RX	RX610	RX610 グループユーザーズマニュアル ハードウェア編	1.11	R01UH0032JJ0111	26
	RX62N、RX621	RX62N グループ、RX621 グループユーザーズマニュアル ハードウェア編	1.30	R01UH0033JJ0130	38
	RX62T	RX62T グループユーザーズマニュアル ハードウェア編	1.31	R01UH0034JJ0131	31
	RX62G	RX62G グループユーザーズマニュアル ハードウェア編	1.00	R01UH0321JJ0100	31

以上