

## RZ Ecosystem Partner Solution

# RZ/G対応 WDRコンバータSW



株式会社テクノマセマティカル

### 概要

WDR (Wide Dynamic Range) とは、逆光などの明暗差の激しいシーンで、暗いエリアと明るいエリアのどちらも潰れないように補正を行う技術です。一般的なカメラでは撮影表現できるダイナミックレンジが限られるため、明暗差の激しいシーンを一度に全て捉えることができず、白飛びや黒つぶれが発生してしまいます。

このような白飛びや黒つぶれが発生した画像に対してRZ/Gマイクロプロセッサに対応可能な独自技術による補正を行い、視覚的に見やすく、一般的な物体認識アルゴリズムでも対象を検出しやすい画像を提供するIPです。

### 主な機能

- SDR映像に対して、独自のWDRエンジンで映像の見ばえを改善します。
- 高速なアルゴリズムを採用し、他のアプリケーションの動作も阻害しないので、AIによる物体認識の前処理としても最適です。
- Gstreamerに対応した構成でのご提供が可能です。

### ダイアグラム

#### WDRエンジンの構成

##### • 局所トーンマッピング

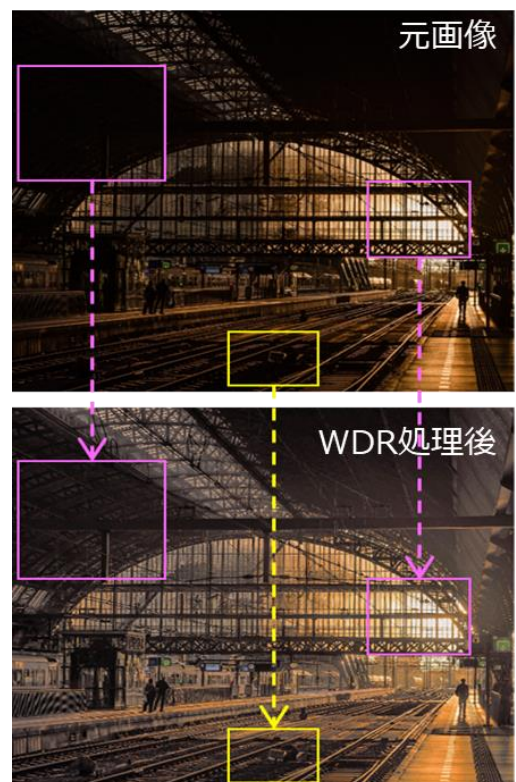
暗部は、補正により明るくなり見やすくなります。ガンマの変更で映像を単純に明るくした時に発生する白飛びを抑制します。

##### • ディテール・エンハンス

映像全体のシャープネスを向上させます。

### ターゲット市場及び用途

- 監視カメラ
- ホームセキュリティ
- ドアホン
- ドアホン



## WDRコンバータSWの適用事例



監視カメラ



ドアホン



ホームセキュリティ



製品検査機

## 評価用SWのご案内

- Gstreamer含めたStatic Libraryとしてのご提供が可能です。
- 評価用SWにはフレーム数制限およびTMCロゴが入ります。
- 詳細については、弊社までお気軽にお問合せください。

## お問合せ

株式会社テクノマセマティカル 国内営業部

TEL: [+81-3-3492-3633](tel:+81-3-3492-3633)

Email: [info-sales@tmath.co.jp](mailto:info-sales@tmath.co.jp) URL: <https://www.tmath.co.jp/>