

RZ Ecosystem Partner Solution

IAR Embedded Workbench

IARシステムズ株式会社



概要

統合開発環境「IAR Embedded Workbench」は業界で最もパワフルなコード最適化の性能と、包括的なデバッグ機能を完全統合した組込み開発向けツールチェーンです。[ルネサス社のRZ/Aシリーズ](#)をフルにサポート。

主な機能

- C/C++コンパイラとデバッガを完全統合したツールチェーン
- 自社製コンパイラによる洗練されたコード最適化テクノロジーがもたらす卓越した性能
- 包括的なデバッガ
- 直観的に操作できるユーザフレンドリな仕様と広範なエコシステム製品への対応
- ビルトインされた静的および動的コード解析機能
- 世界中で利用できるグローバルサポートおよびトーニング体制
- 機能安全認証取得済み：IEC 61508, ISO 26262, IEC 62304, EN 50128 and EN 50657, IEC 60730, ISO 13849, IEC 62061, IEC 61511 and ISO 25119

ダイアグラム



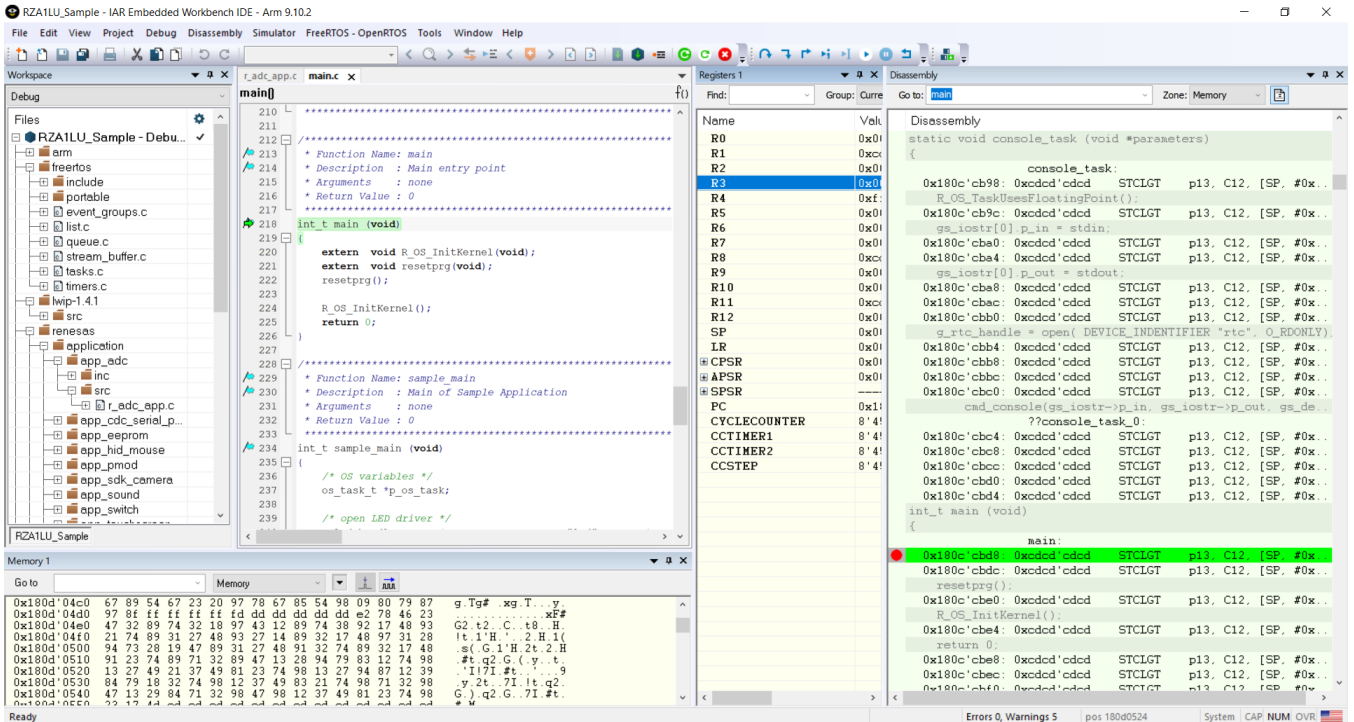
ターゲット市場及び用途

- 産業オートメーション
- 車載
- 民生機器
- メディカル/ウェアラブル
- スマートメーター

www.iar.com/renesas

一般的なツールボックスではありません！

IAR Embedded Workbenchは単なるチェックボックスツールのようなものではなく、強力な機能を備えた、堅牢でフレキシブルかつ完全なプラットフォームとして提供される業界ナンバーワンの開発ツールチェーンです。このツールチェーンには、コード解析ツールが統合されているだけでなく、機能安全に対応した開発のためにTÜV SÜDによって認証されています。IARシステムズから提供される広範なテクニカルサポートおよびトレーニングによってユーザは安心してツールを利用することができます。



Linux環境で自動ビルド化を実現

IAR Embedded Workbenchのビルドツールは、Linuxをサポートしています。アプリケーションの自動化ビルドおよびテストプロセスのためのLinuxベースのフレームワークをサポートします。これにより、クリティカルなソフトウェアのビルドおよびテストを大規模にデプロイすることが可能となります。

組込み開発向けソフトウェアツールとサービスにおける将来性の高いサプライヤ

IARシステムズとルネサスは1980年代から強固なパートナーシップを継続しています。4,000品種を超えるルネサスのデバイスをサポートしているIAR Embedded Workbenchは、広範なルネサス製品ポートフォリオを利用して組込み開発者に対して比類のないデザイン・フレキシビリティを提供します。このツールは、卓越したパフォーマンスに加えて、特定のアプリケーションに最適なCPUを選択しても、同一のツールで開発されていれば、コードの再利用がスムーズに行えるので異なったCPUアーキテクチャ間の移行が容易になります。