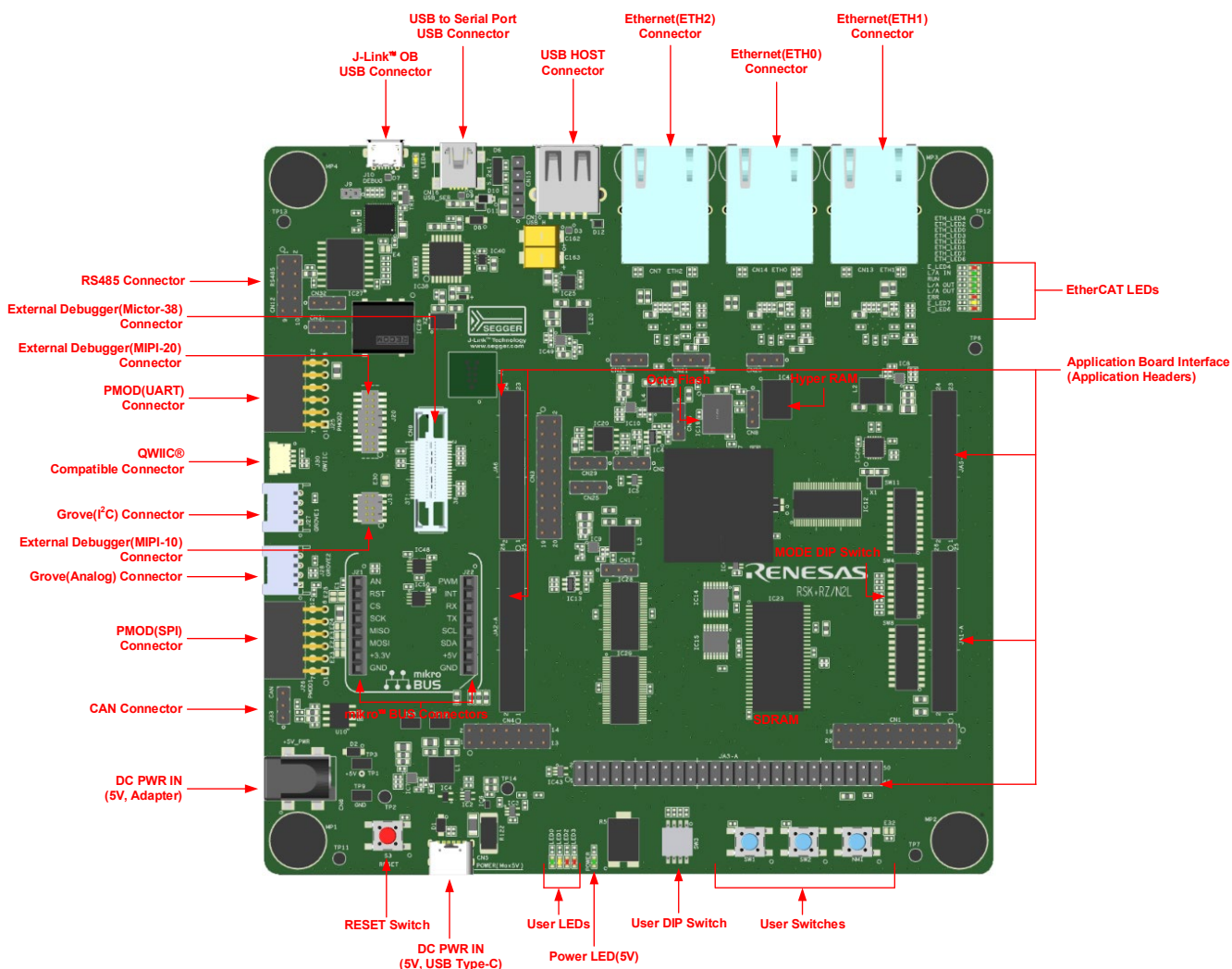


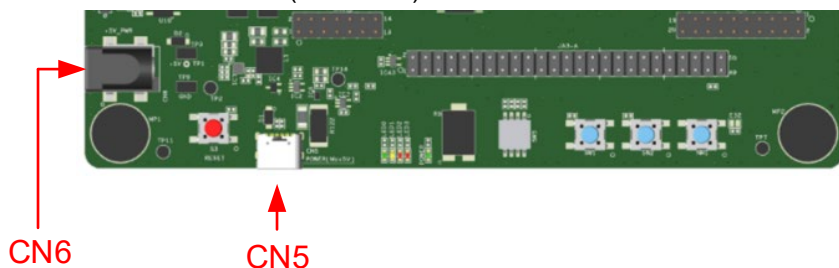
Quick Start Guide Renesas Starter Kit+ for RZ/N2L



1. 接続

CPUボードは、出荷時にサンプルコードが書き込まれています。電源を供給するとUser LEDsが点滅するプログラムが実行されません。

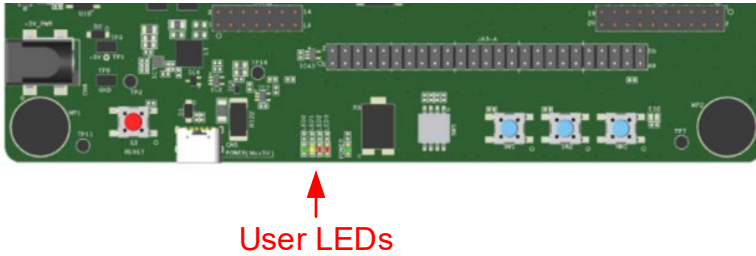
1. CPUボードに電源を供給してください。
CPUボードにはUSB Type-Cコネクタ(CN5)と、2.0mm センタープラスのバレル型電源ジャック(CN6)が備え付けられています。CN5、CN6 のどちらか片方からCPUボードに電源を供給してください。
CN6は、必ず安定化された(最小 15W)DC出力でセンタープラスの電源をご使用ください。



コネクタ	供給電圧
CN5	Type-C VBUS (5VDC)
CN6	5VDC 入力

* USB ケーブル Type C(USB C to USB C)は付属しています。

2. 電源供給後、User LEDs が点滅します。



2. 次のステップ

以下のルネサスウェブサイトにも本 RSK+のユーザーズマニュアル、回路図が公開されています。また開発環境、サンプルコード、アプリケーションノートも公開されており、ダウンロードすることができます。

<https://www.renesas.com/rskrzn2l>



3. サポート

技術関連の問合せは、<https://www.renesas.com/support/contact.html> を通じてお願いいたします。
ルネサスのマイクロプロセッサに関する総合情報は、<https://www.renesas.com/>より入手可能です。

© 2022 Renesas Electronics Europe GmbH. All rights reserved.

© 2022 Renesas Electronics Corporation. All rights reserved.

ウェブサイト:<https://www.renesas.com/>

D017894_11_S02_V02
R20UT4986JG0200
Jul.4.22