

RX Ecosystem Partner Solution

emWin

- PROFESSIONAL EMBEDDED GRAPHICS LIBRARY
SEGGER(日本国内販売代理店:株式会社エンビテック)



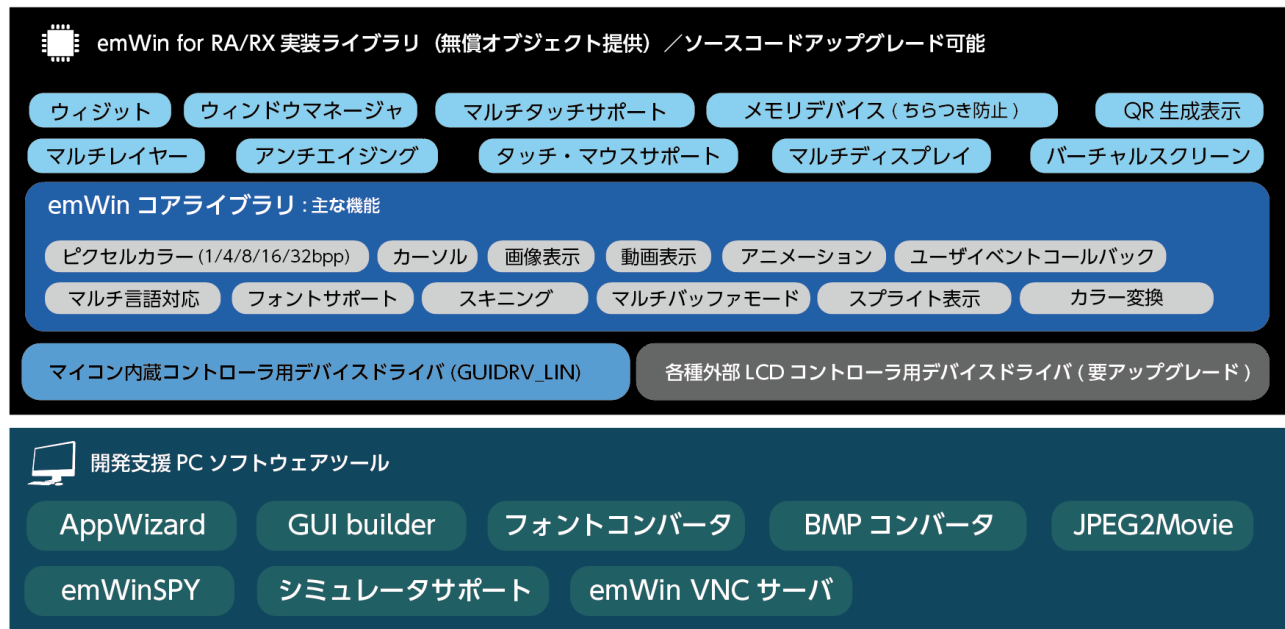
概要

- 「emWin」は、組込機器でグラフィカルインターフェースを実現するミドルウェア製品
- emWin for [RX](#) / [RA](#) - 量産ロイヤリティ不要、FREE（無償商用利用）
- RX・RAシリーズで無償量産製品開発可能なGUIソリューション
- 1999年リリース以降、継続的なバージョンアップ提供で豊富な市場実績と最新のGUI機能を提供

主な機能

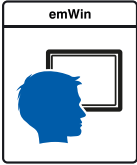
- コンパクトな実装コードサイズで、内蔵ROM/RAM想定のアプリケーションに最適
- embOSはもちろん、ベアメタル（non-RTOS）環境やiTRON環境でも実装可能

ブロック図



ターゲット市場および用途

- 産業制御
- スマートホーム
- 省エネ対応IoT機器
- テレコム
- 家電
- 医療器械等
- 航空電子機器



20年以上の実績を持ち、量産ロイヤリティ不要で運用しやすいライセンス
 マルチタッチ・ジェスチャーをサポートするAPI提供
 コンパクトなフットプリントでワンチップマイコン内蔵ROM/RAM動作に最適

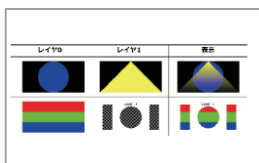
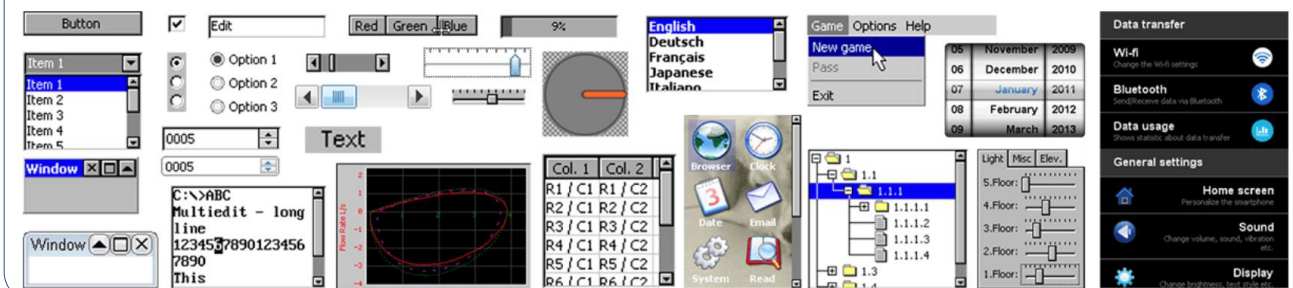
コンパクトな実装サイズ

emWinモジュール	ROM使用量	RAM使用量	STACK使用量
小型システム (Windowsマネージャ無し)	6~25 KByte	~200 Byte	~600 Byte
大型システム (Windowsマネージャ、ウィジェット含む)	30~60 KByte	2~6 Byte	1200 Byte以上

豊富な機能

ウィンドウマネージャウィジット

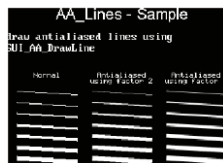
APIで呼び出せるウィジット (画面構成部品・機能) を多数用意し、お客様アプリケーションの画面作成をサポートします。



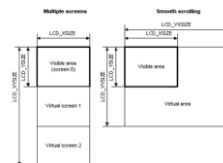
マルチレイヤー



マルチタッチ対応



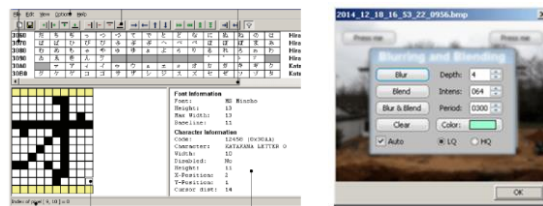
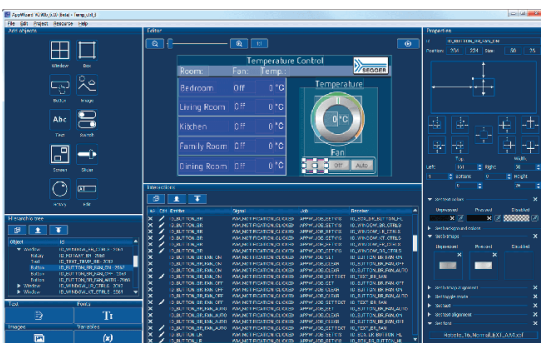
アンチエイジング



バーチャルスクリーン

など
 多くの機能を提供

効率的な開発を支援するPCソフトウェアツール



デザインツール・データ変換ツール
 PCシミュレーションツールなどを提供します。

ソリューション提供会社



SEGGER Microcontroller GmbH
 J-Link / EmbeddedStudioなどの
 開発ツール、RTOS/モジュールウェアの
 開発を行う組込ソフトウェアメーカ



株式会社エンビテック
 SEGGER社製品の国内販売サポートから受託開発による
 ソフトウェア開発支援まで幅広く対応します。
 東京都墨田区緑4-3-3 中井ビル4F
 www.embitek.co.jp