

## RZ Ecosystem Partner Solution RZ/G1E搭載CPUボード AP-RZG-0A

株式会社アルファプロジェクト



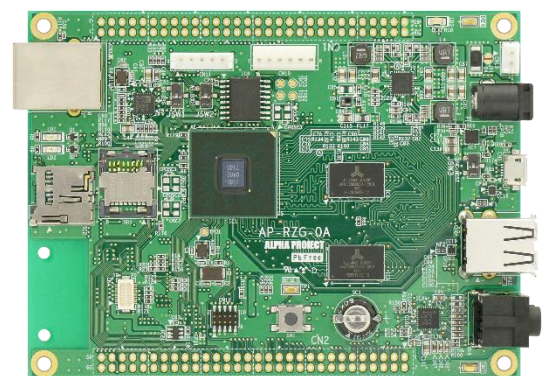
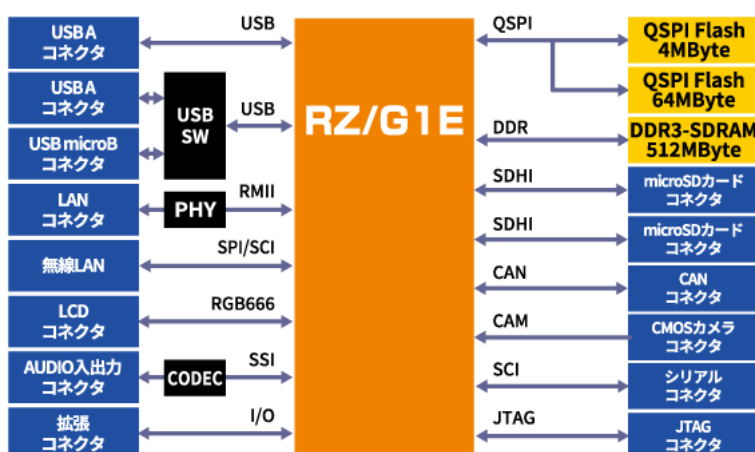
### 概要

AP-RZG-0Aは「[RZ/G1E-PF](#)」を搭載したCPUボードです。RZ/G1E-PFは、最大1GHz動作のArm® Cortex®-A7を2コアを搭載し、高い処理性能を備えたCPUです。3Dグラフィックスエンジン、Full HD 動画エンコード/デコードに対応した高度なグラフィックス機能を備え、リッチなHMIを実現することが可能です。RZ/G Linuxプラットフォーム「[RZ/G Verified Linux Package](#)」に対応しており、ソフトウェアの開発・検証・メンテナンスの工数を大幅に削減することが可能です。

### 主な機能

- Arm® Cortex®-A7 Dualコア「RZ/G1E-PF」搭載 動作周波数 最大1GHz
- 3Dグラフィックスエンジン、Full HD動画エンコード/デコード対応コーデック搭載
- microSD Dualスロット搭載
- 豊富なインタフェース  
Ethernet, USB, CAN, AUDIO入出力, シリアル(UART), LCD I/F, 無線LAN I/Fほか
- RZ/G Linuxプラットフォーム対応
- 回路図を提供

### ブロック図



### ターゲット市場及び用途

- 産業コントロール
- スマートビルディング
- スマートホーム
- 医療機器
- 白物家電
- 民生家電製品

アルファプロジェクトは、ルネサス エレクトロニクス社製マイクロプロセッサを搭載した組込み機器向け小型ボードコンピュータを自社ブランド製品として展開しております。

その豊富なラインナップのCPUボードは、IoT機器、ロボット、計測器、産業機器の試作・評価・小ロット生産向けの用途および組込みソフトウェアの演習機材や各種教育機関における教材など、幅広い分野にて採用されております。

さらに、無線LANなどの周辺機器、デバッグやソフトウェア開発支援ツールなども取り揃え、組込み機器の開発に必要な製品をワンストップで提供できるように努めております。

今後も、お客様のニーズにお応えする製品を提供するとともに、より付加価値の高いソリューションを提案してまいります。

### RAアルファボードシリーズ



RA6M3



RA6M5



S3A7



S5D9



S7G2



RL78/G1D

### RZアルファボードシリーズ



RZ/A1H



RZ/A2M



RZ/T1



RZ/N1D



RZ/G1E



RZ/G2E

### RXアルファボードシリーズ



RX72N



RX72M



RX71M



RX65N



RX64M



RX63N

### SuperHアルファボードシリーズ



SH7144



SH7211



SH7216



SH7269



SH7780B



SH7730

上記の他にもCPUボードを多数取り揃えております。詳しくは弊社webサイトをご覧ください。

URL: <https://www.apnet.co.jp/>  
e-mail: [sales@apnet.co.jp](mailto:sales@apnet.co.jp)