

# お手軽な価格で本格的な開発をサポートするエントリーモデル E2エミュレータLite

RTE0T0002LKCE00000R

<https://www.renesas.com/e2lite>

## 製品概要

E2エミュレータLiteは、RXファミリ、RAファミリ、REファミリおよびRL78ファミリのマイコンに対応したオンチップデバッグエミュレータ兼フラッシュプログラマです。実開発も可能な基本的なデバッグ機能を低価格で実現し、教育およびホビーから本格的な開発まで、幅広い用途でご使用いただけます。

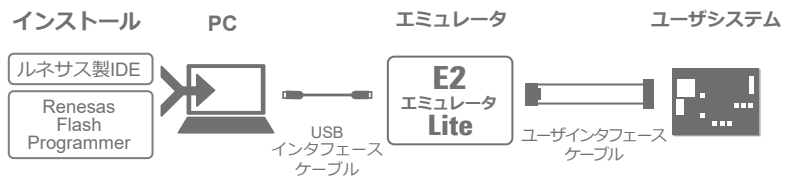


### 製品パッケージ

- E2エミュレータ Lite本体
- USBインタフェースケーブル
- ユーザインタフェースケーブル



### システム構成



## 使い勝手のよいデバック機能を搭載

実開発に十分な基本的なデバック機能を低価格で実現しました。

\*ご利用のマイコンにより使用できる機能が異なります。詳細は、[オンチップデバック機能概要（検索キーワード：R20U0616）](#)をご参照ください。

- ✓ ソフトウェアブレーク
- ✓ ハードウェアブレーク
  - ・ 実行アドレス検出
  - ・ データアクセス検出
- ✓ トレース
- ✓ 時間測定
- ✓ プログラム実行中のメモリ参照 / 変更

## 設計からデバック、書き込みまでの本格的な開発環境をすぐにご利用可能

### デバック

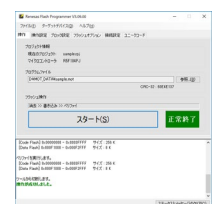
ルネサス製統合開発環境e<sup>2</sup> studio およびCS+と組み合わせてデバックが可能です。  
e<sup>2</sup> studio およびCS+は無償でダウンロードしてすぐにご利用いただけます。

e<sup>2</sup> studio [www.renesas.com/e2studio](http://www.renesas.com/e2studio)  
CS+ [www.renesas.com/cs+](http://www.renesas.com/cs+)

### 書き込み

ルネサス製書き込みソフト  
Renesas Flash Programmerと組み合わせてプログラミングも可能です。

Renesas Flash Programmer  
[www.renesas.com/rfp](http://www.renesas.com/rfp)



## ターゲットデバイス

✓ RAファミリ    ✓ REファミリ    ✓ RL78ファミリ    ✓ RXファミリ

対応可能なデバイスは、ご使用になるソフトウェアにより異なりますので、詳細はE2エミュレータLite 製品ページ リリース情報「対象デバイス」欄 [www.renesas.com/e2lite#release](http://www.renesas.com/e2lite#release) にてご確認ください。

## 製品仕様

項目	仕様
接続方式 ブレーク機能 トレース機能 プログラム実行中のメモリ参照/変更 パフォーマンス測定 ホットプラグイン	接続方式および機能詳細は、ご使用になるデバイスによって異なりますので、 <a href="#">オンチップデバッグ機能概要</a> <a href="#">検索キーワード：R20UT0616</a> をご参照ください。
オンボードプログラム	可能 *REファミリはサポートしていません。
ユーザインタフェース	14pin 2.54mm ピッチ コネクタ (7614-6002；スリーエムジャパン製、2514-6002：3M Limited製) 20pin 1.27mm ピッチ コネクタ (FTSH-110-01-L-DV-K：Samtec 製) 10pin 1.27mm ピッチ コネクタ (FTSH-105-01-L-DV-K：Samtec 製)
PCインタフェース	USB 2.0 フルスピード
システムとの接続	付属のユーザインタフェースケーブルで接続 (接続信号は対象マイコンの品種により異なります) *RA、REへ接続する場合は、別売のケーブル(20-20pin)[RTE0T00020KCAC0000J]または、 (20-10pin)[RTE0T00020KCAC1000J]の購入が必要です。
動作電圧範囲	1.8～5.5V (対象マイコンの動作電圧範囲内)
エミュレータからの電源供給	供給電流：最大200mA、供給電圧：3.3Vのみ
外形寸法（突起部を除く）	96.2 mm×52.7 mm×17.2 mm
適合海外規格	欧州規格：EN 55022 Class A, EN 55024 米国FCC規格：FCC part 15 Class A

対応している機能はご使用になる統合開発環境により異なります。

## オプション製品

E2エミュレータLiteをご使用の際に便利な各種オプション製品を用意しています。

製品ごとに対応可能なマイコンが異なります。詳細は[オプション製品 \(E2、E2エミュレータLite、E1、E20、E8a\)](#)

[www.renesas.com/ocd-options](http://www.renesas.com/ocd-options) をご参照ください。

ホットプラグアダプタ	ユーザプログラム実行中にエミュレータを接続するホットプラグイン機能を使用可能
変換アダプタ	エミュレータ接続用のコネクタのピン数やピッチを変換
アイソレータ	ユーザシステムのGNDとホストPCのGND間に電位差がある環境下でデバッグ
低電圧OCDボード	内蔵Flash ROMの書き換えができない電源電圧でマイコンをデバッグ
デバッグMCUボード	より高度なデバッグ機能を使用可能。

renesas.com

ルネサスエレクトロニクス株式会社 〒135-0061 東京都江東区豊洲3-2-24(豊洲フォレストシア) [www.renesas.com](http://www.renesas.com)

### ■ 商標について

ルネサスおよびルネサスロゴはルネサスエレクトロニクス株式会社の商標です。すべての商標および登録商標は、それぞれの所有者に帰属します。

### ■ お問い合わせ窓口

弊社の製品や技術、ドキュメントの最新情報、最寄りの営業お問い合わせ窓口に関する情報などは、弊社ウェブサイトをご覧ください。  
[www.renesas.com/contact/](http://www.renesas.com/contact/)