

お客様各位

カタログ等資料中の旧社名の扱いについて

2010年4月1日を以ってNECエレクトロニクス株式会社及び株式会社ルネサステクノロジが合併し、両社の全ての事業が当社に承継されております。従いまして、本資料中には旧社名での表記が残っておりますが、当社の資料として有効ですので、ご理解の程宜しくお願ひ申し上げます。

ルネサスエレクトロニクス ホームページ (<http://www.renesas.com>)

2010年4月1日

ルネサスエレクトロニクス株式会社

【発行】ルネサスエレクトロニクス株式会社 (<http://www.renesas.com>)

【問い合わせ先】 <http://japan.renesas.com/inquiry>

RENESAS TECHNICAL UPDATE

〒100-0004 東京都千代田区大手町 2-6-2 日本ビル
 株式会社 ルネサス テクノロジ
 問合せ窓口 <http://japan.renesas.com/inquiry>
 E-mail: csc@renesas.com

製品分類	MPU & MCU	発行番号	TN-SH7-A739A/J	Rev.	第1版
題名	SH7265 電気的特性 tRDH3 のスペック追加		情報分類	技術情報	
適用製品	SH7265 グループ	対象ロット等	関連資料	SH7265 グループハードウェアマニュアル(RJJ09B0374-0100)	
		全ロット			

上記適用製品の電気的特性への、バスタイミングのリードデータホールド時間 3(tRDH3)追加を連絡いたします。

(1) バスタイミング表への追加

【変更前】

表36.8 バスタイミング

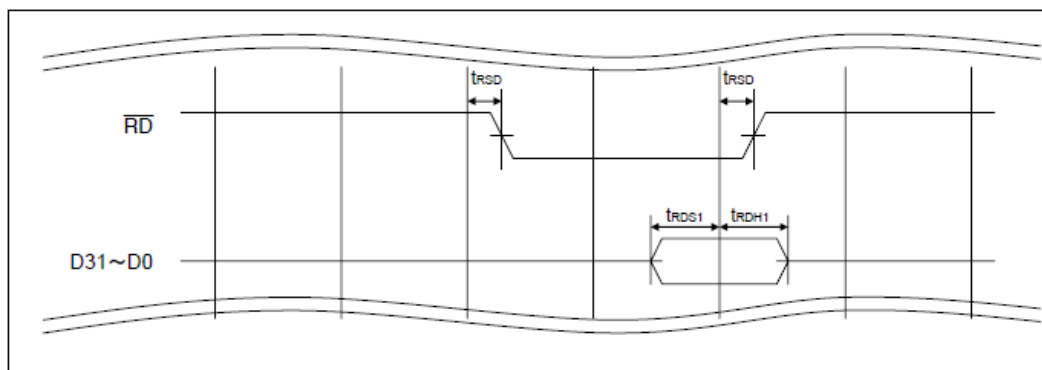
項目	記号	Bφ=66.66MHz *		単位	参照図
		Min.	Max.		
リードデータホールド時間 2 (SDRAM空間)	tRDH2	2	-	ns	36.16、36.18、36.20
リードライトモード遅延時間	tRWM	1	13	ns	36.11~36.15

【変更後】

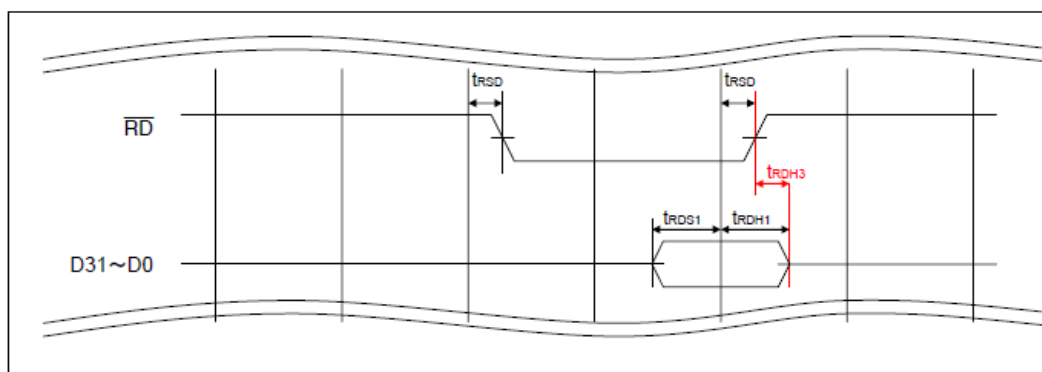
項目	記号	Bφ=66.66MHz *		単位	参照図
		Min.	Max.		
リードデータホールド時間 2 (SDRAM空間)	tRDH2	2	-	ns	36.16、36.18、36.20
リードデータホールド時間 3 (外部空間)	tRDH3	0	-	ns	36.11~36.13、36.15
リードライトモード遅延時間	tRWM	1	13	ns	36.11~36.15

(2) 図 36.11 外部アドレス空間基本バスタイミング (ノーマルアクセス、サイクルウェイト制御、CS 延長サイクル)

【変更前】

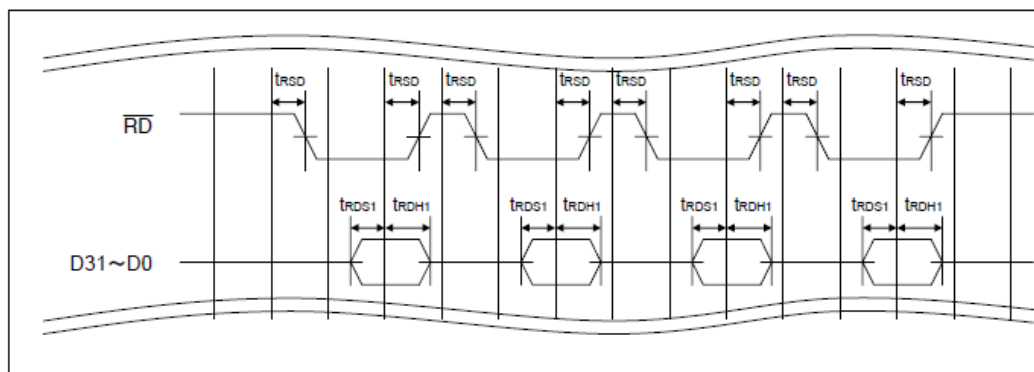


【変更後】

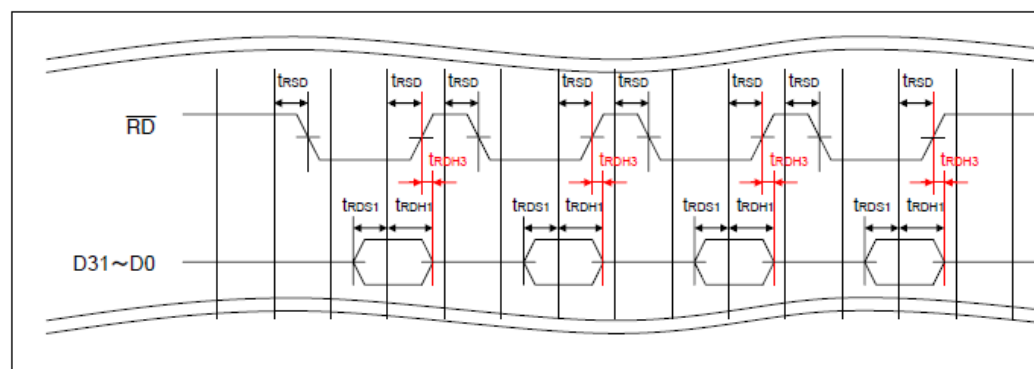


(3) 図 36.12 外部アドレス空間基本バスタイミング (ページリードアクセス、ノーマルアクセス互換モード)

【変更前】

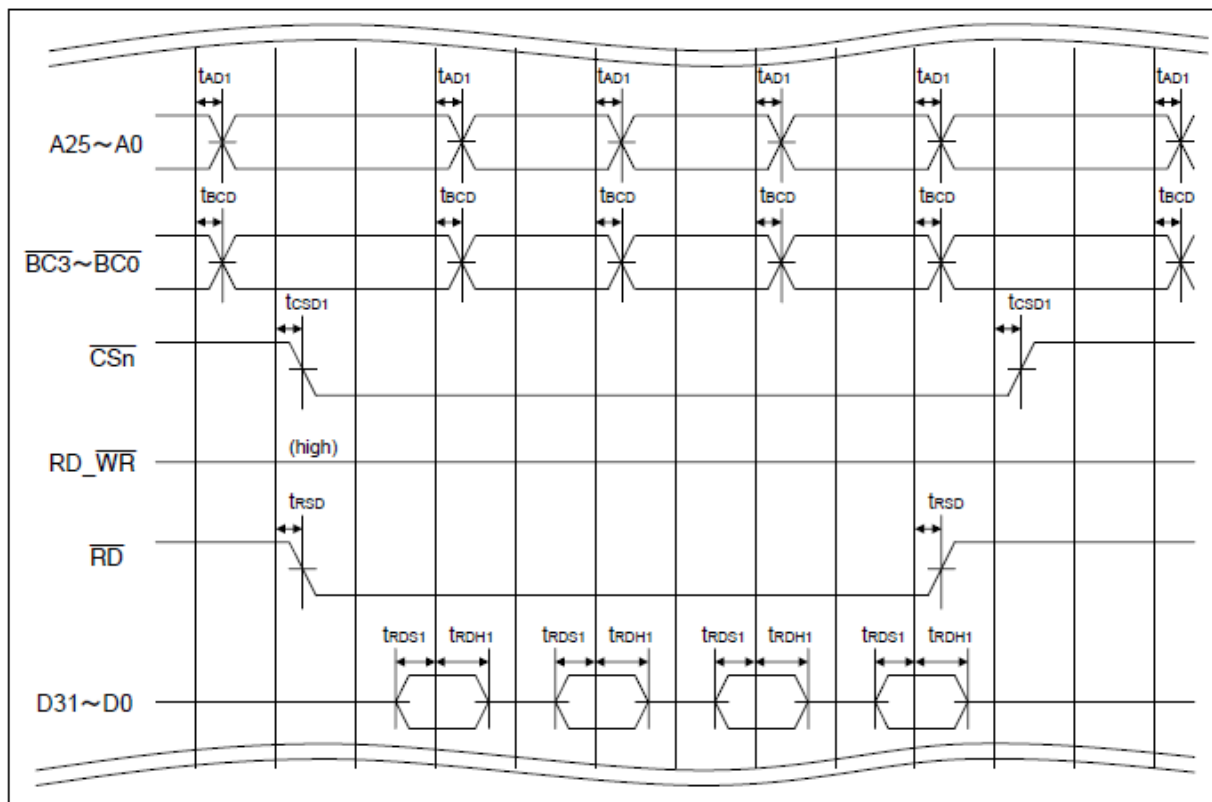


【変更後】

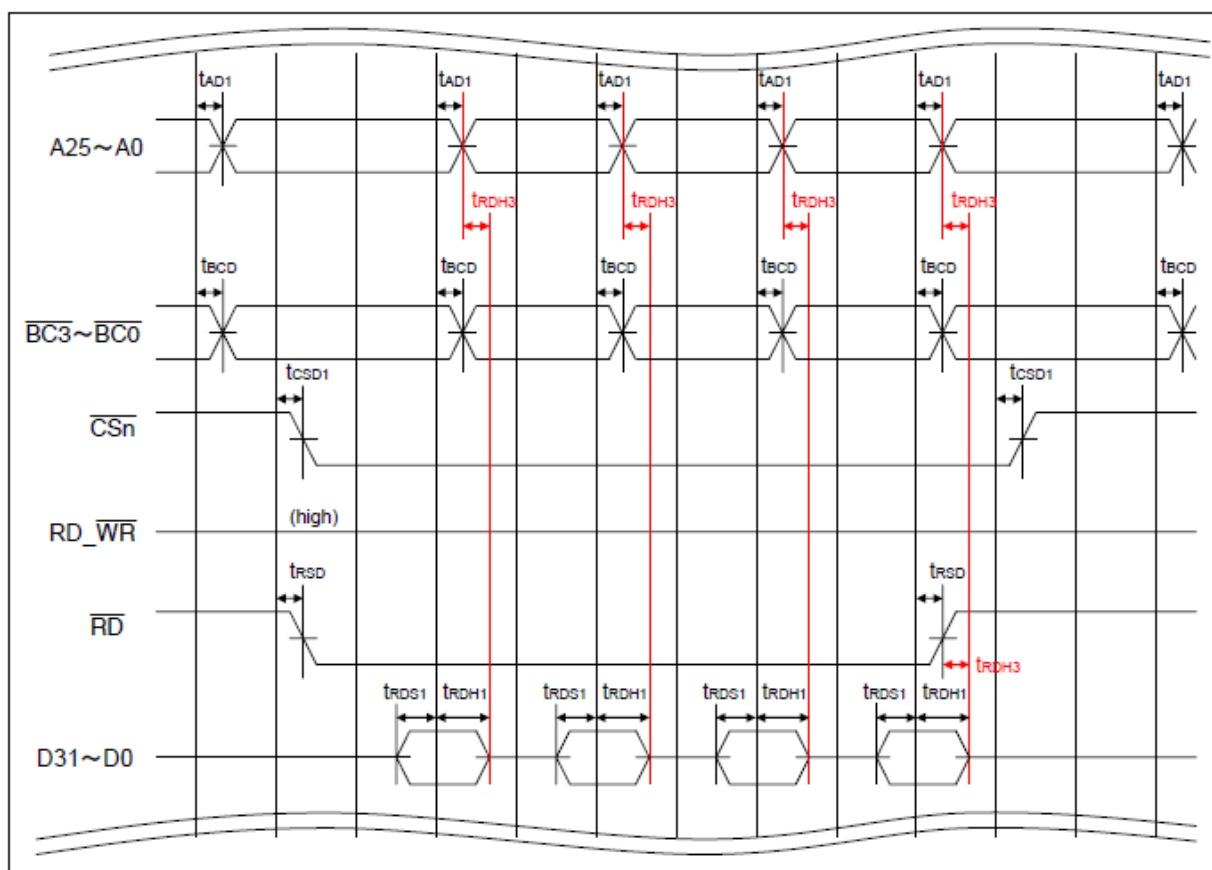


(4) 図 36.13 外部アドレス空間基本バスタイミング (ページリードアクセス、外部リードデータ連続アサートモード)

【変更前】



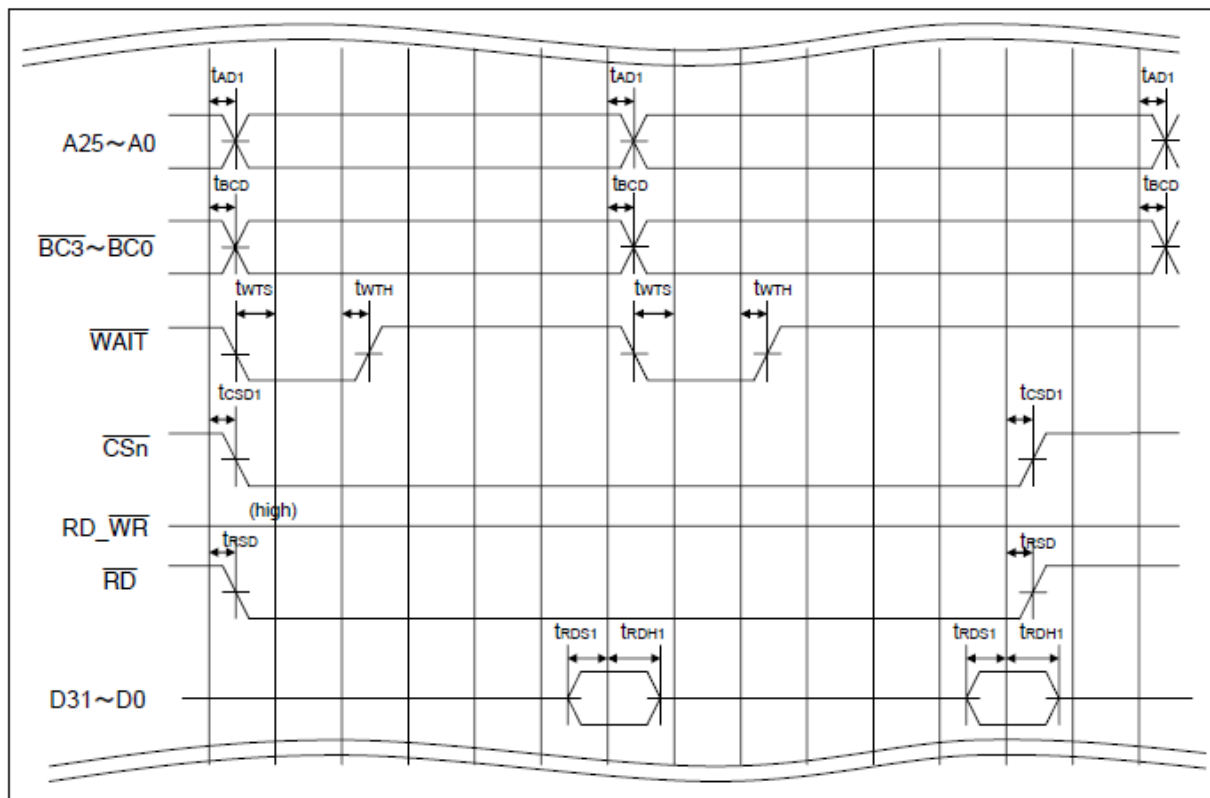
【変更後】



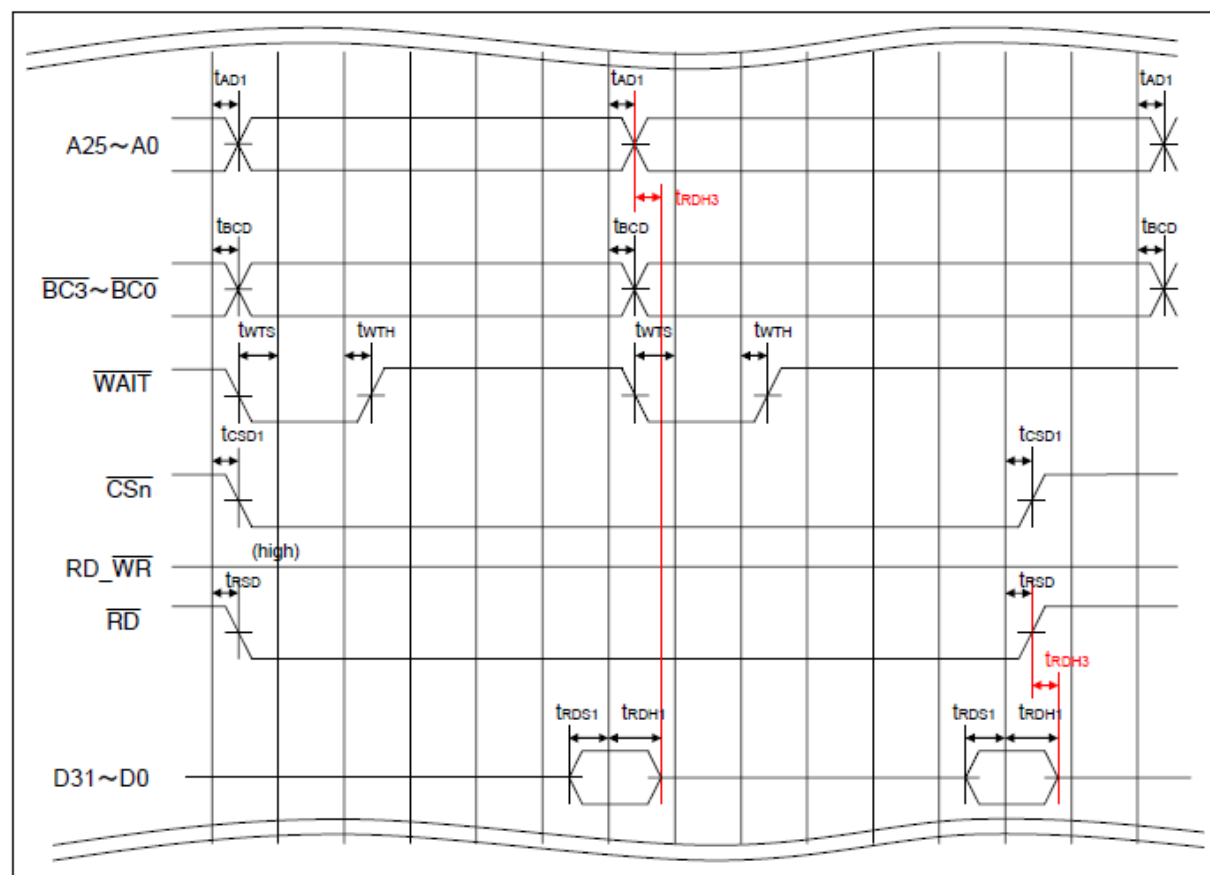
(5) 図 36.15 外部アドレス空間 外部ウェイトタイミング

(16ビット幅チャンネルへのページリードアクセス、外部リードデータ連続アサートモード)

【変更前】



【変更後】



以上