

お客様各位

---

## カタログ等資料中の旧社名の扱いについて

---

2010年4月1日を以ってNECエレクトロニクス株式会社及び株式会社ルネサステクノロジが合併し、両社の全ての事業が当社に承継されております。従いまして、本資料中には旧社名での表記が残っておりますが、当社の資料として有効ですので、ご理解の程宜しくお願ひ申し上げます。

ルネサスエレクトロニクス ホームページ (<http://www.renesas.com>)

2010年4月1日

ルネサスエレクトロニクス株式会社

【発行】ルネサスエレクトロニクス株式会社 (<http://www.renesas.com>)

【問い合わせ先】 <http://japan.renesas.com/inquiry>

# MESC TECHNICAL NEWS

No. M740-89-0009

## 7532/7536 グループ USB 機能使用時のソフトウェア上の注意事項 (2)

7532/7536 グループの USB 機能をご使用の際、マイコン側のソフトウェア上で以下の注意が必要になります。

### 1. 対象製品

M37532RSS、M37532E8FP、M37532M4-XXXFP、M37532M4-XXXGP  
M37536RSS、M37536E8SP、M37536M4-XXXSP

### 2. ソフトウェア上の注意

(1)OUT トークン割り込み発生時の割り込み要因判定順序に関する注意事項

2. ソフトウェア上の注意

(1) OUT トークン割り込み発生時の割り込み要因判定順序に関する注意事項

図1のように、SUSPENDからの復帰時にRESUME信号が入力され、かつその直後にUSB信号が入力される場合、USB RESET 割り込み要求発生と同じタイミングで、OUT トークン割り込み要求が発生する場合があります。

したがって、図2に示すOUT トークン割り込み発生時の割り込み要因の判定順序のように、ソフトウェアを設計してください。

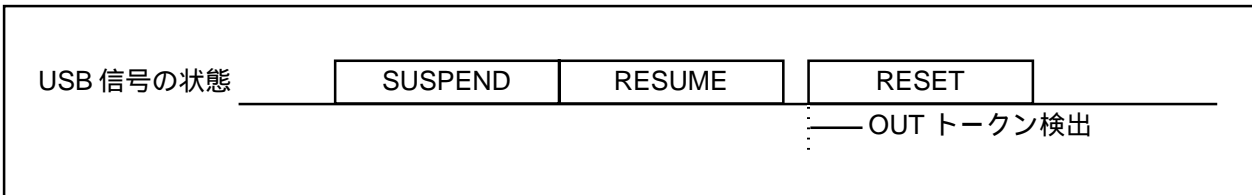


図 1.SUSPEND からの復帰後の例

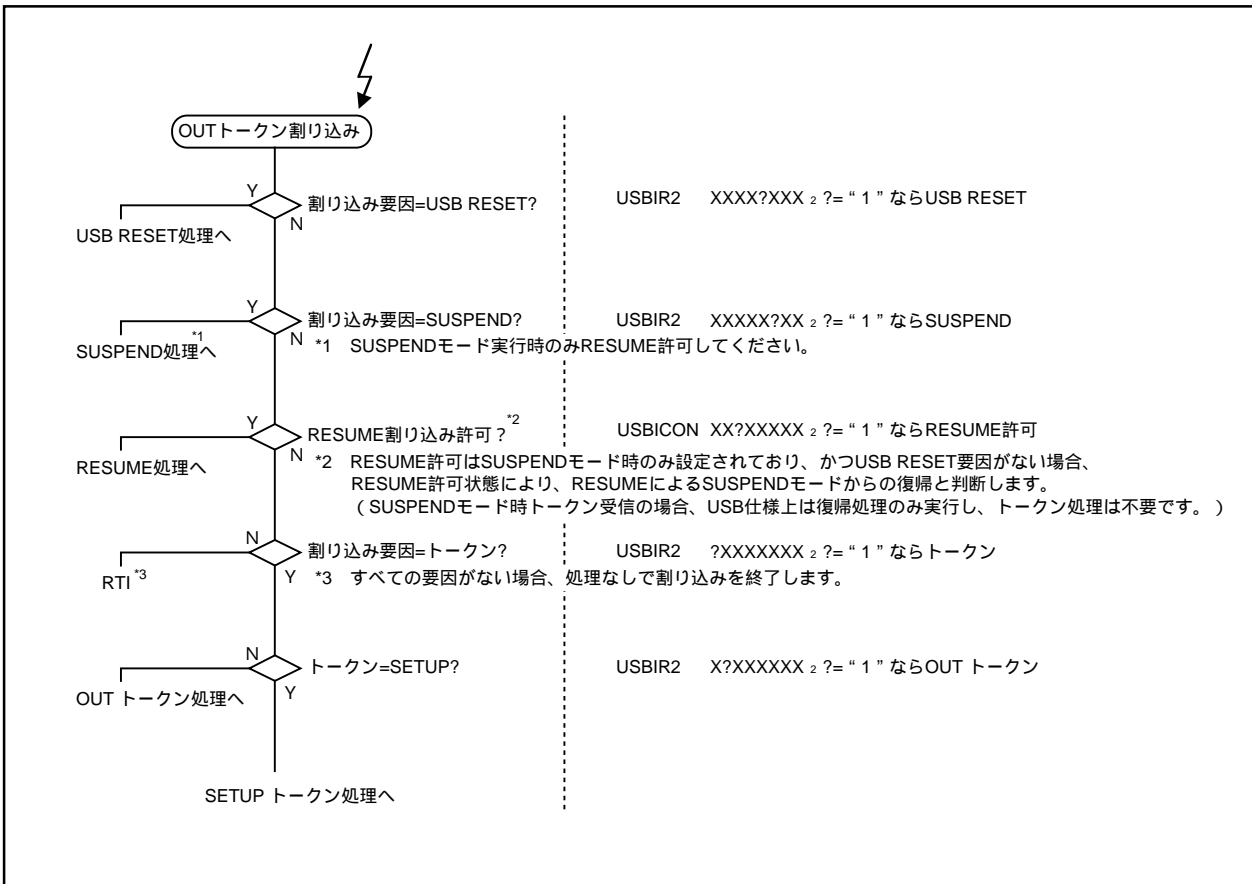


図 2.RESUME 割り込みの判断例