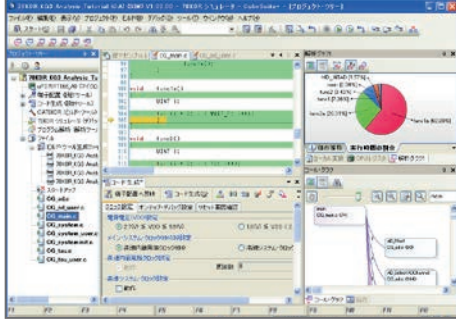


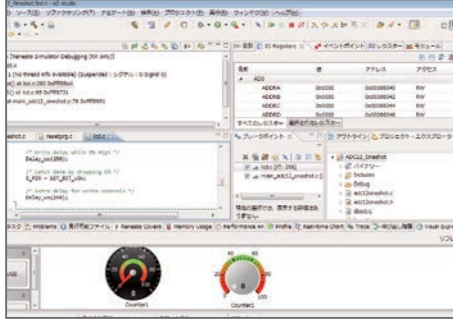
ルネサスマイクロコンピュータ開発環境

ルネサス 統合開発環境

スピーディなシステム開発を強力に支援



ルネサス統合開発環境 CS+



ルネサス統合開発環境 e2 studio (Eclipse)



評価版ソフトウェアツールダウンロード
https://www.renesas.com/tool_evaluation

ルネサス スタートキット

低価格の開発ツールキット

ルネサスマイクン評価のためのユーザフレンドリーな開発環境 (CPUボード/エミュレータ/統合開発環境など) を提供

ラインアップ
<https://www.renesas.com/rsk>

充実したサポートサービス

万全のサポートサービスでお客様のシステム開発をバックアップ

- 迅速なテクニカルサポート
- Webでの最新バージョンや豊富なFAQを提供
- ツールニュースで最新情報をお知らせ
- 各種セミナー開催、動画提供

ルネサス開発環境サイト
<https://www.renesas.com/tools>



組み込みシステム開発全体を強力に支援
統合開発環境・CASE

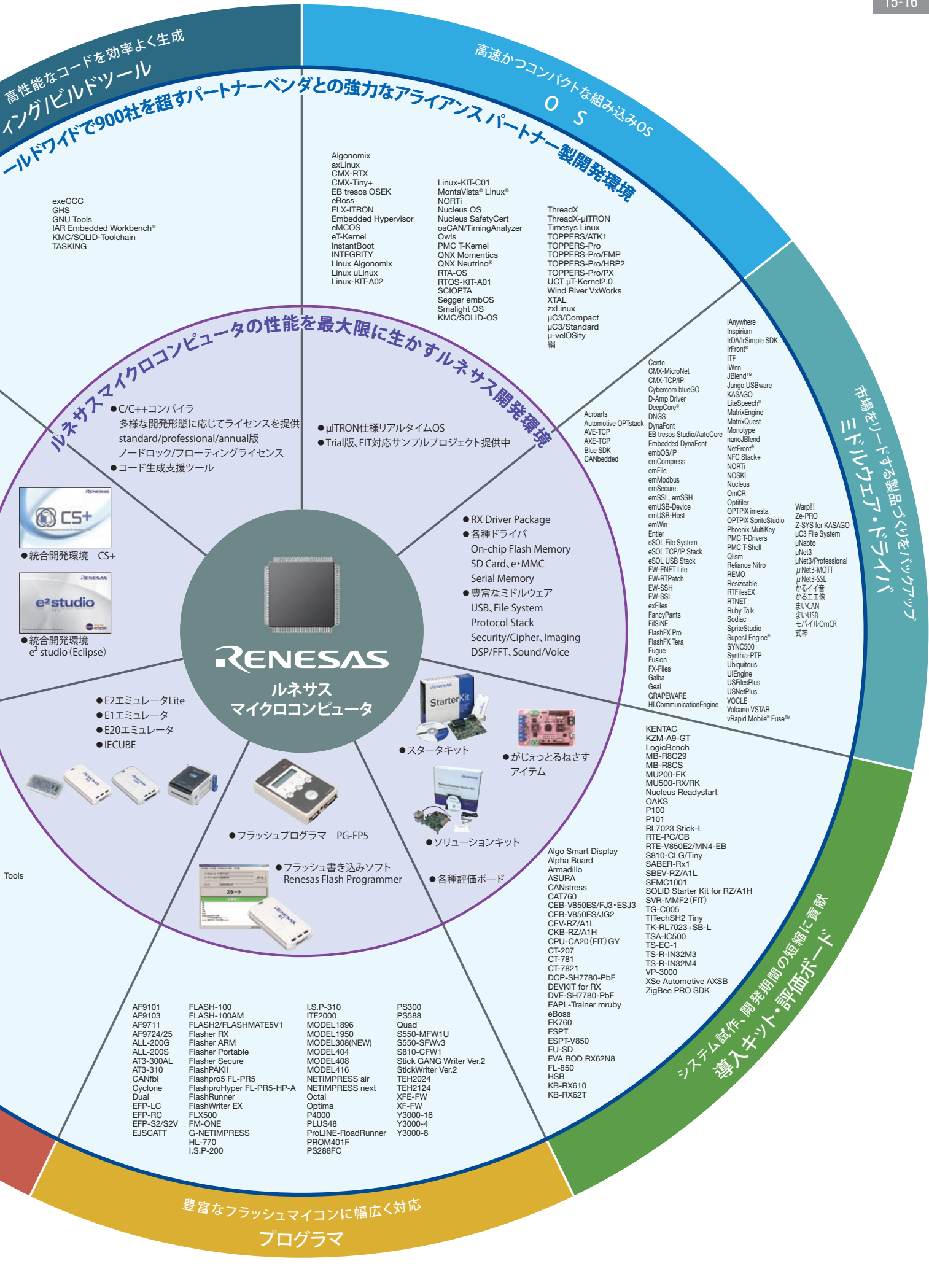
コンパクトで
 コーデ
 ワ

- CodeSonar
- CODESYS
- CoMET
- Conformiq
- C-RUN
- C-STAT
- DS-5
- DTS8
- eBinder
- Eclipse for PMC T-Kernel
- EDGE
- ElectricAccelerator
- ElectricCommander
- EmPresent
- exbeans® UI Conductor
- FuncVarGrid
- GENESIS
- GENWARE®3
- GENWARE®4
- HR Embedded Workbench
- INCA
- INTALOGIC™
- INTEGRIO
- ISOLAR
- LABCAR
- LDRAL
- LIFA
- MATLAB/Simulink
- McCabe IQ
- MC-Checker
- MDK-ARM
- CodeRecorder
- anyWarp
- CodeDirector
- ASSET
- C++test
- CANape
- CANLab
- CANoe
- CarItata++
- CasePlayer2
- CodeRecorder
- anyWarp
- CodeDirector
- ASSET
- C++test
- CANape
- CANLab
- CANoe
- CarItata++
- CasePlayer2
- CodeRecorder

- MEteor
- Matrix
- MULTI
- No-Hooks
- PDB
- PGRelief
- Prism
- pure::variants
- QA C/QA C++
- ReZolver
- Real-Series
- Red Hat® GNUMPro®
- SCADE Suite
- Simtrol-m
- KMC/SOLID-IDE
- Sourcery CodeBench
- Sourcery CodeBench
- TargetLink
- TimeSys LinuxLink
- TRQerAM
- TRQerS
- TrueSTUDIO
- T-VEC
- Ubiquitous DeviceSQL
- uLinux ELITE
- VECU-G
- VISION
- Vista Architect
- visualSTATE
- VLAB
- VMPF-G
- Volcano VSB
- VX1000
- WATCHPOINT
- winAMS
- X-Analyzer 3
- XASS-V
- X/JTAG
- XSe Automotive XTrace
- YellowIDE
- ZIPC
- ヘラクレス

用途に応じて選べるエミュレータシステム
エミュレータ

- A7
- adviceLUNA II
- AH7000
- DR-01
- DS-R1
- DW-R1
- EJ-Debug
- EJSCATT Debugger
- ETK / XETK
- Green Hills Probe
- I-jet
- I-jet Trace
- I-scope
- ISystem
- LILAC-T
- MITOUJTAG
- PALMICE3
- PARTNER-Jet2
- REM16
- REM64
- RTE-2000H-TP
- RTE-V850x-IE
- Segger J-Link
- Segger J-Trace
- SuperTrace Probe
- THACE32-ICD Power
- USBOCE
- Vista Architect
- Visual Monitor
- Volcano VSI
- XrossFinder
- XrossFinder Evo



高性能なコードを効率よく生成
インテグ/ビルドツール
ワールドワイドで900社を超すパートナーベンダとの強力なアライアンス

高速かつコンパクトな組み込みOS
05
パートナー製開発環境

- Algonomix
- axLinux
- CMX-RTX
- CMX-Tiny+
- EB tresos OSEK
- eBoss
- ELX-ITRON
- Embedded Hypervisor
- eMCOS
- eT-Kernel
- InstantBoot
- INTEGRITY
- Linux Algonomix
- Linux uLinux
- Linux-KIT-A02
- Linux-KIT-C01
- MontaVista® Linux®
- NORTi
- Nucleus OS
- Nucleus SafetyCert
- osCAN/TimingAnalyzer
- Owls
- PMC T-Kernel
- QNX Momentics
- QNX Neutrino®
- RTA-OS
- RTOS-KIT-A01
- SCIOPTA
- Segger embOS
- Smlight OS
- KMC/SOLID-OS
- ThreadX
- ThreadX-μITRON
- Timesys Linux
- TOPPERS/ATK1
- TOPPERS-Pro
- TOPPERS-Pro/FMP
- TOPPERS-Pro/HRP2
- TOPPERS-Pro/FPX
- UCT μT-Kernel2.0
- Wind River VxWorks
- XTAL
- zxLinux
- μC3/Compact
- μC3/Standard
- μ-velOSity
- 縮

ルネサスマイクロコンピュータの性能を最大限に生かすルネサス開発環境

- C/C++コンパイラ
多様な開発形態に応じてライセンスを提供
standard/professional/annual版
ノードロック/フロートングライセンス
- コード生成支援ツール
- μITRON仕様リアルタイムOS
- Trial版、FIT対応サンプルプロジェクト提供中



●統合開発環境 CS+



●統合開発環境 e2 studio (Eclipse)



RENEASAS
ルネサス
マイクロコンピュータ

- RX Driver Package
- 各種ドライバ
On-chip Flash Memory
SD Card, e-MMC
Serial Memory
- 豊富なミドルウェア
USB, File System
Protocol Stack
Security/Cipher, Imaging
DSP/FFT, Sound/Voice



●スタータキット



●がじえつとるねさす
アイテム



●ソリューションキット



●フラッシュプログラマ PG-FP5



●フラッシュ書き込みソフト
Renesas Flash Programmer

●各種評価ボード

- E2エミュレータLite
- E1エミュレータ
- E20エミュレータ
- IECUBE

Tools

- AF9101
- AF9103
- AF9711
- AF9724/25
- ALL-200G
- ALL-200S
- AT3-300AL
- AT3-310
- CANfbI
- Cyclone
- Dual
- EFP-LC
- EFP-RC
- EFP-S2/S2V
- EJSCAIT
- FLASH-100
- FLASH-100AM
- FLASH2/FLASHMATE5V1
- Flasher RX
- Flasher ARM
- Flasher Portable
- Flasher Secure
- FlashPAKII
- CANfbI
- Flashpro5 FL-PR5
- Flashpro5 Hyper FL-PR5-HP-A
- FlashRunner
- FlashWriter EX
- FLX500
- FM-ONE
- G-NETIMPRESS
- HL-770
- I.S.P-200

- I.S.P-310
- ITF2000
- MODEL1896
- MODEL1950
- MODEL308(NEW)
- MODEL404
- MODEL408
- MODEL416
- NETIMPRESS air
- NETIMPRESS next
- Octal
- Optima
- P4000
- PLUS48
- ProLINE-RoadRunner
- PROM401F
- PS288FC

- PS300
- PS588
- Quad
- S550-MFW1U
- S550-SFW3
- S810-CFW1
- Stick GANG Writer Ver.2
- StickWriter Ver.2
- TEH2024
- TEH2124
- XFE-FW
- XF-FW
- Y3000-16
- Y3000-4
- Y3000-8

- Algo Smart Display
- Alpha Board
- Armadillo
- ASURA
- CANstress
- CAT760
- CEB-V850ES/FJ3+ESJ3
- CEB-V850ES/JG2
- CEV-RZ/A1L
- CKB-RZ/A1H
- CPU-CA20 (FIT) GY
- CT-207
- CT-781
- CT-7821
- DCP-SH7780-PbF
- DEVKIT for RX
- DVE-SH7780-PbF
- EAPL-Trainer mruby
- eBoss
- EK760
- ESPT
- ESPT-V850
- EU-SD
- EVA BOD RX62N8
- FL-850
- HSB
- KB-RX610
- KB-RX62T

- KENTAC
- KZM-A9-GT
- LogicBench
- MB-R8C29
- MB-R8C5
- MU200-EK
- MU500-RX/RK
- Nucleus Readystart
- OAKS
- P100
- P101
- RL7023 Stick-L
- RTE-PC/OB
- RTE-V850E2/MN4-EB
- S810-CLG/Tiny
- SABER-Rx1
- SBEV-RZ/A1L
- SEMC1001
- SOLID Starter Kit for RZ/A1H
- SVR-MMF2 (FIT)
- TG-C005
- TTTechSH2 Tiny
- TK-RL7023+SB-L
- TSA-IC500
- TS-EC-1
- TS-R-IN32M3
- TS-R-IN32M4
- VP-3000
- XSe Automotive AXSB
- ZigBee PRO SDK

システム試作、開発期間の短縮に貢献
導入キット・評価ボード

市場をリードする製品づくりをバックアップ
ミドルウェア・ドライバ

豊富なフラッシュマイコンに幅広く対応
プログラマ