

簡単・快適・安心を追求した統合開発環境 統合開発環境 CS+

<https://www.renesas.com/cs+>

「簡単・快適・安心」で組み込みソフト開発をサポート



統合開発環境CS+は、「簡単」「快適」「安心」を追求した統合開発環境です。ルネサスマイコンのソフトウェア開発に必要な基本ソフトウェアツールが1回のインストールですぐ使用できる状態になります。オンチップデバッグエミュレータなどのハードウェアツール（別売）と組み合わせることで、より高度なデバッグにも対応可能です。さらに、豊富な拡張機能やユーザサポート機能により、安心してご利用いただけます。

CS+ が提供する「簡単・快適・安心」

簡単

すぐにCS+の機能を体験

チュートリアル

プログラムの作成からデバッグまでをチュートリアルの手順通りに操作することにより、誰でも気軽にCS+を体験できます。

対応マイコン RL78ファミリ / RXファミリ / RH850ファミリ
V850ファミリ / 78K0R / 78K0

ルネサス製ドライバをシステムに簡単に組み込み
スマート・コンフィグレータ

ドライバの周辺機能設定やミドルウェアの組み込み、端子配置機能を持ったGUIベースのツールを拡張機能として利用できます。

対応マイコン RL78ファミリ / RXファミリ / RH850ファミリ

詳細 www.renesas.com/smart-configurator

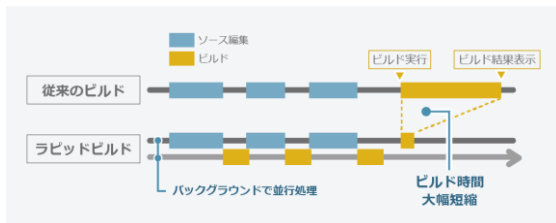
快適

ビルド時間を大幅短縮

ラピッドビルド

ソースファイルを変更・保存するたびにバックグラウンドで自動的にビルドを実行する「ラピッドビルド機能」を用意しています。従来の開発環境のソースファイルをすべて編集したあと、まとめてビルドを実行する方法に比べ、ビルド時間の大幅短縮を実現します。

対応マイコン RL78ファミリ / RXファミリ / RH850ファミリ
V850ファミリ / 78Kファミリ



安心

品質に関わる情報を一括で出力

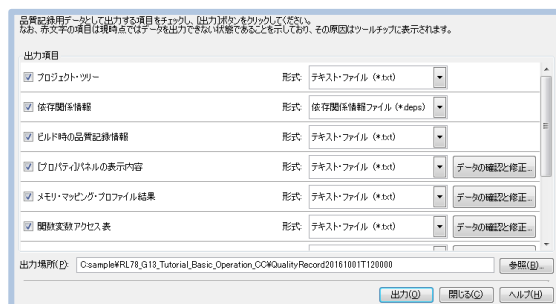
スマート・レポート

プログラムのソース一覧、ビルド・オプション設定、関数と変数の各種情報、カバレッジ率など、品質に関わる情報を一括出力できます（CS+ for CCのみ）。CS+が提供する様々なレポート機能を使う事で、作成したプログラムの安全性を確認できます。

【出力できる情報】

- プロジェクト・ツリー、依存関係情報、[プロパティ]の表示内容
- ビルド時の品質記録情報
- メモリ・マッピング・プロファイル結果
- 関数一覧、変数一覧、解析グラフ、コール・グラフ、関数変数アクセス表
- コンパイラ評価サービス用ビルド・ツール情報

対応マイコン RL78ファミリ / RXファミリ / RH850ファミリ

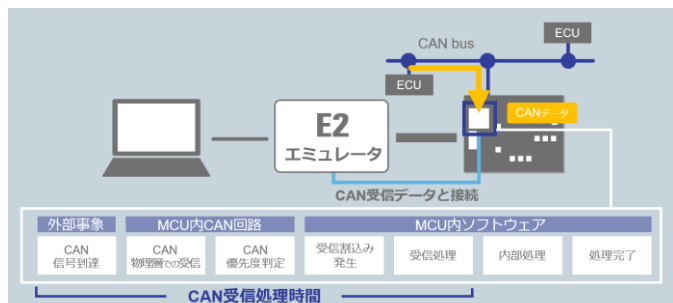


開発をサポートする豊富なソリューション

CAN通信の応答時間（受信後の処理プログラム開始まで）を測定できる CAN通信時間計測ソリューション

高価なCANアナライザを使わずに、ルネサス製の「E2エミュレータ」を使用することで、CAN通信応答時間を測定でき、問題の早期発見に貢献します。

- CAN通信において重要な、受信後に処理プログラムが開始されるまでの応答時間を簡単に測定可能
- 応答時間が設計値に収まらない時にプログラムを停止させることが可能
- プログラム停止後にトレースデータやCAN通信の履歴を確認することが可能



対応マイコン RH850ファミリ

アクセス禁止区間に変数を変更していないか確認できる 安全性検証ソリューション

特定の区間の実行中に任意の変数への排他制御が正しく動作しているかチェックできます。また指定した変数がどの関数からアクセスしているか一覧表で確認できます。さらに指定した関数の実行中に任意の変数への書き込みをエラーとして検出/表示しデバッグできます*1。

*1 RH850ファミリのみ対応

対応マイコン RH850ファミリ / RL78ファミリ / RXファミリ

ダウンロード

CS+最新版やコンパイラはダウンロードしてすぐに利用可能です。

CS+ www.renesas.com/cs+_download

コンパイラ www.renesas.com/cc-guide

対応マイコン

CS+ for CC RL78ファミリ RXファミリ RH850ファミリ

CS+ for CACX V850ファミリ 78K0R 78K0

renesas.com

ルネサスエレクトロニクス株式会社 〒135-0061 東京都江東区豊洲3-2-24(豊洲フォレシア) www.renesas.com

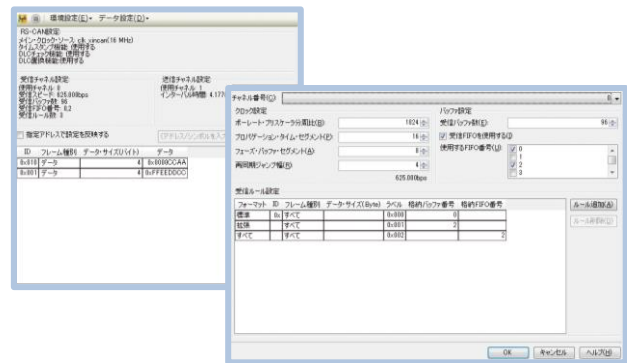
■ 商標について

ルネサスおよびルネサスロゴはルネサスエレクトロニクス株式会社の商標です。すべての商標および登録商標は、それぞれの所有者に帰属します。

通信のデバッグなのに通信相手いらず ネットワーク検証ソリューション

通信相手の周辺機器がなくてもCAN通信のデバッグができるため、開発早期からネットワークのデバッグが行えます。

受信したいデータとチャンネルを設定するだけでプログラムで受信でき、送信データのインポート/エクスポートによりテストデータの作成も行えます。



対応マイコン RH850ファミリ

システムで実現困難な異常状態を発生させる 故障注入検証ソリューション

故障注入機能によりシステム上で発生させることが困難な異常検出時のデバッグを効果的に行えます。マイコンのECCエラーやロックステップエラーなどを疑似的に発生させる事ができ、エラー発生後のプログラム動作をデバッグできます。

対応マイコン RH850ファミリ

動画

マイコン毎に利用できるチュートリアル等の動画をご用意しています。

RXファミリ用 www.renesas.com/rx-how-to-video

RL78ファミリ用 www.renesas.com/rl78-how-to-video

FAQ ja-support.renesas.com/knowledgeBase

Community community-ja.renesas.com/cafe_rene/

動作環境

Windows® 11
Windows® 10 (64bit版)

詳細 www.renesas.com/system-requirements

■ お問い合わせ窓口

弊社の製品や技術、ドキュメントの最新情報、最寄りの営業お問い合わせ窓口に関する情報などは、弊社ウェブサイトをご覧ください。
www.renesas.com/contact/