

お客様各位

カタログ等資料中の旧社名の扱いについて

2010年4月1日を以ってNECエレクトロニクス株式会社及び株式会社ルネサステクノロジが合併し、両社の全ての事業が当社に承継されております。従いまして、本資料中には旧社名での表記が残っておりますが、当社の資料として有効ですので、ご理解の程宜しくお願ひ申し上げます。

ルネサスエレクトロニクス ホームページ (<http://www.renesas.com>)

2010年4月1日
ルネサスエレクトロニクス株式会社

【発行】ルネサスエレクトロニクス株式会社 (<http://www.renesas.com>)

【問い合わせ先】<http://japan.renesas.com/inquiry>

ご注意書き

1. 本資料に記載されている内容は本資料発行時点のものであり、予告なく変更することがあります。当社製品のご購入およびご使用にあたりましては、事前に当社営業窓口で最新の情報をご確認いただきますとともに、当社ホームページなどを通じて公開される情報に常にご注意ください。
2. 本資料に記載された当社製品および技術情報の使用に関連し発生した第三者の特許権、著作権その他の知的財産権の侵害等に関し、当社は、一切その責任を負いません。当社は、本資料に基づき当社または第三者の特許権、著作権その他の知的財産権を何ら許諾するものではありません。
3. 当社製品を改造、改変、複製等しないでください。
4. 本資料に記載された回路、ソフトウェアおよびこれらに関連する情報は、半導体製品の動作例、応用例を説明するものです。お客様の機器の設計において、回路、ソフトウェアおよびこれらに関連する情報を使用する場合には、お客様の責任において行ってください。これらの使用に起因しお客様または第三者に生じた損害に関し、当社は、一切その責任を負いません。
5. 輸出に際しては、「外国為替及び外国貿易法」その他輸出関連法令を遵守し、かかる法令の定めるところにより必要な手続を行ってください。本資料に記載されている当社製品および技術を大量破壊兵器の開発等の目的、軍事利用の目的その他軍事用途の目的で使用しないでください。また、当社製品および技術を国内外の法令および規則により製造・使用・販売を禁止されている機器に使用することができません。
6. 本資料に記載されている情報は、正確を期すため慎重に作成したのですが、誤りが無いことを保証するものではありません。万一、本資料に記載されている情報の誤りに起因する損害がお客様に生じた場合においても、当社は、一切その責任を負いません。
7. 当社は、当社製品の品質水準を「標準水準」、「高品質水準」および「特定水準」に分類しております。また、各品質水準は、以下に示す用途に製品が使われることを意図しておりますので、当社製品の品質水準をご確認ください。お客様は、当社の文書による事前の承諾を得ることなく、「特定水準」に分類された用途に当社製品を使用することができません。また、お客様は、当社の文書による事前の承諾を得ることなく、意図されていない用途に当社製品を使用することができません。当社の文書による事前の承諾を得ることなく、「特定水準」に分類された用途または意図されていない用途に当社製品を使用したことによりお客様または第三者に生じた損害等に関し、当社は、一切その責任を負いません。なお、当社製品のデータ・シート、データ・ブック等の資料で特に品質水準の表示がない場合は、標準水準製品であることを表します。
標準水準： コンピュータ、OA 機器、通信機器、計測機器、AV 機器、家電、工作機械、パーソナル機器、産業用ロボット
高品質水準： 輸送機器（自動車、電車、船舶等）、交通用信号機器、防災・防犯装置、各種安全装置、生命維持を目的として設計されていない医療機器（厚生労働省定義の管理医療機器に相当）
特定水準： 航空機器、航空宇宙機器、海底中継機器、原子力制御システム、生命維持のための医療機器（生命維持装置、人体に埋め込み使用するもの、治療行為（患部切り出し等）を行うもの、その他直接人命に影響を与えるもの）（厚生労働省定義の高度管理医療機器に相当）またはシステム等
8. 本資料に記載された当社製品のご使用につき、特に、最大定格、動作電源電圧範囲、放熱特性、実装条件その他諸条件につきましては、当社保証範囲内でご使用ください。当社保証範囲を超えて当社製品をご使用された場合の故障および事故につきましては、当社は、一切その責任を負いません。
9. 当社は、当社製品の品質および信頼性の向上に努めておりますが、半導体製品はある確率で故障が発生したり、使用条件によっては誤動作したりする場合があります。また、当社製品は耐放射線設計については行っておりません。当社製品の故障または誤動作が生じた場合も、人身事故、火災事故、社会的損害などを生じさせないようお客様の責任において冗長設計、延焼対策設計、誤動作防止設計等の安全設計およびエージング処理等、機器またはシステムとしての出荷保証をお願いいたします。特に、マイコンソフトウェアは、単独での検証は困難なため、お客様が製造された最終の機器・システムとしての安全検証をお願いいたします。
10. 当社製品の環境適合性等、詳細につきましては製品個別に必ず当社営業窓口までお問合せください。ご使用に際しては、特定の物質の含有・使用を規制する RoHS 指令等、適用される環境関連法令を十分調査のうえ、かかる法令に適合するようご使用ください。お客様がかかる法令を遵守しないことにより生じた損害に関し、当社は、一切その責任を負いません。
11. 本資料の全部または一部を当社の文書による事前の承諾を得ることなく転載または複製することを固くお断りいたします。
12. 本資料に関する詳細についてのお問い合わせその他お気付きの点等がございましたら当社営業窓口までご照会ください。

注 1. 本資料において使用されている「当社」とは、ルネサスエレクトロニクス株式会社およびルネサスエレクトロニクス株式会社とその総株主の議決権の過半数を直接または間接に保有する会社をいいます。

注 2. 本資料において使用されている「当社製品」とは、注 1 において定義された当社の開発、製造製品をいいます。

エピタキシャル形シリコンダイオードアレイ
高速度スイッチング用

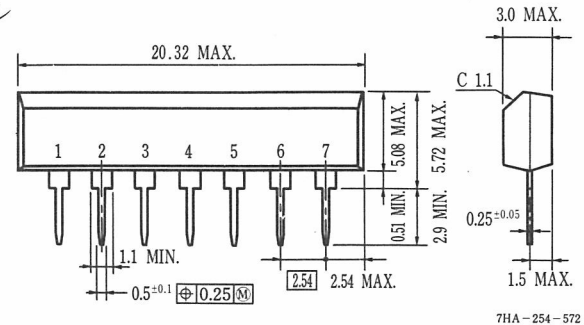
Silicon Epitaxial Diode Array
High Speed Switching

μPA54HAは、小形のシングルインラインパッケージ(スリムSIP)に、組込んだカソード共通高速スイッチング用モノリシックダイオードアレイ(6素子)です。

特長/FEATURES

- スイッチング速度が速い。t_{rr} 1.3 ns TYP.
- 端子間容量が小さい。C_t 2.0 pF TYP.
- 取付け高さが低いので高密度実装が可能。(5.72 mm MAX.)
- 1チップ化されているため、6個のダイオードの電氣的、熱的平衡がすぐれている。

外形図/PACKAGE DIMENSIONS
(Unit : mm)



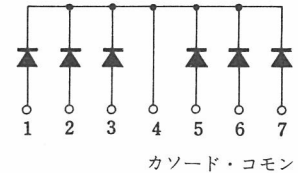
7HA-254-572

絶対最大定格/ABSOLUTE MAXIMUM RATINGS (T_a=25 °C)

項目	略号	定格	単位
せん頭逆電圧	V _{RM}	75	V
直流逆電圧	V _R	50	V
サージ電流(1 μs)	I _{F(surge)}	1.0*	A
せん頭順電流	I _{FM}	200*	mA
平均整流電流	I _O	100*	mA
電力損失	P	500**	mW
接合部温度	T _j	125	°C
保存温度	T _{stg}	-55~+125	°C

*1 Unit **Package

端子接続/PIN CONNECTION

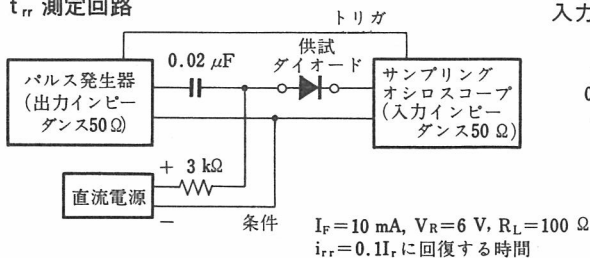


電氣的特性/ELECTRICAL CHARACTERISTICS (T_a=25 °C)

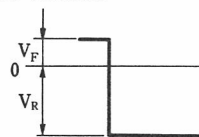
項目	略号	条件	MIN.	TYP.	MAX.	単位
順電圧	V _F	I _F =30 mA		0.8	1.0	V
逆電流	I _R	V _R =30 V		0.01	0.1	μA
端子間容量*	C _t	V _R =0, f=1.0 MHz		2.0	4.0	pF
逆回復時間	t _{rr}	測定回路図参照		1.3	3.0	ns

*1 Unit

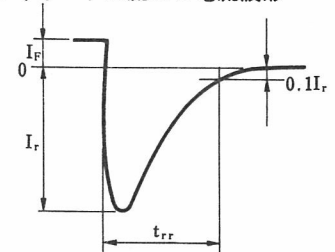
t_{rr} 測定回路



入力電圧波形



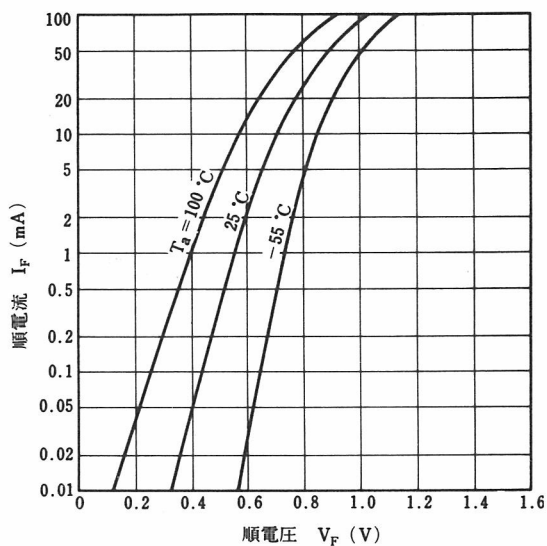
ダイオードに流れる電流波形



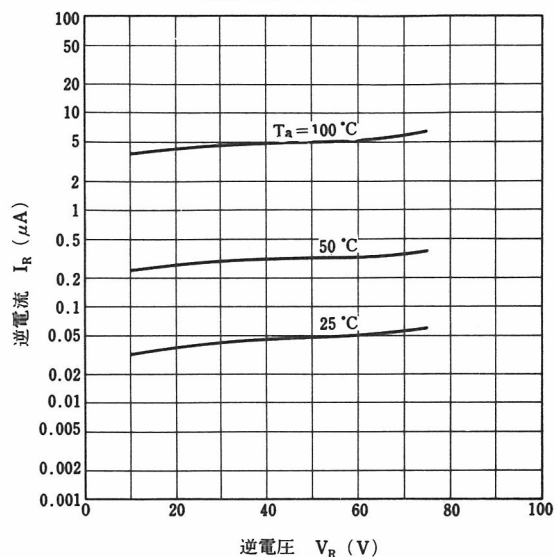


特性曲線/TYPICAL CHARACTERISTICS (T_a=25 °C)

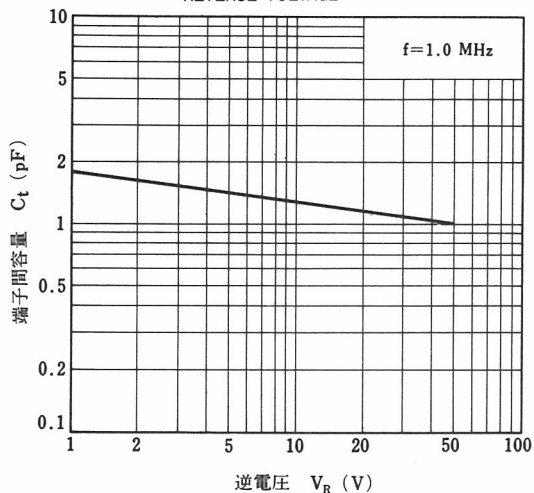
FORWARD CURRENT vs. FORWARD VOLTAGE



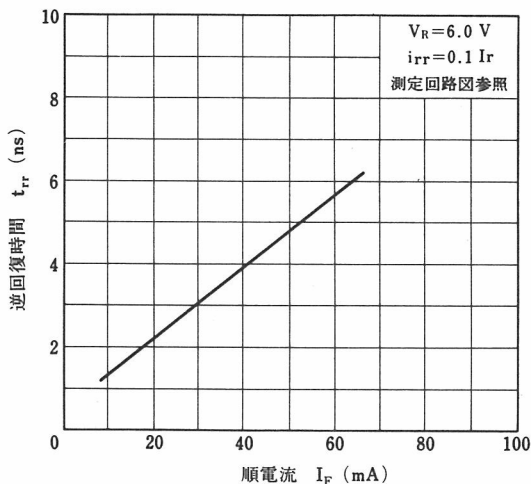
REVERSE CURRENT vs. REVERSE VOLTAGE



TERMINAL CAPACITANCE vs. REVERSE VOLTAGE



REVERSE RECOVERY TIME vs. FORWARD CURRENT



NEC 日本電気株式会社

本社 東京都港区芝五丁目33番1号(日本電気本社ビル) 〒108 東京(03)454-1111

半導体販売専売部 東京都港区芝五丁目29番11号(日本電気住生ビル) 〒108 東京(03)456-6111

関西支社 大阪北区堂島浜一丁目2番6号(新大阪ビル) 〒530 大阪(06)348-1461
半導体販売部 大阪(06)348-1466

中部支社 名古屋市中区栄四丁目15番32号(日建住生ビル) 〒460 名古屋(052)262-3611
販売部

北海道営業支店	札幌(011)231-0161	松本支店	松本(0263)35-1666
道南営業支店	釧路(0154)25-2255	本支店	諏訪(0266)53-5350
道東営業支店	旭川(0138)52-1177	甲府支店	甲府(0552)24-4141
旭川営業支店	川(0166)25-3716	高崎支店	高崎(0273)26-1255
旭川営業支店	旭川(0155)22-8288	大宮支店	大宮(0276)46-4011
旭川営業支店	台(0222)61-5511	宇都宮支店	宇都宮(0286)21-2281
青森営業支店	青森(0177)76-2181	水戸支店	水戸(0292)26-1717
青森営業支店	戸(0178)46-1611	戸支店	戸(0299)92-0511
青森営業支店	庄(0196)51-4344	土支店	鹿(0298)23-6161
青森営業支店	同(0188)63-3773	東京支店	東京(03)456-3111
青森営業支店	形(0236)23-5511	八重洲支店	八重洲(03)281-1311
青森営業支店	山(0249)23-5511	上野支店	上野(03)835-4411
青森営業支店	島(0245)21-5511	新宿支店	新宿(03)348-5551
青森営業支店	平(0246)21-5511	池袋支店	池袋(03)490-6311
青森営業支店	庄(0234)24-3361	五反田支店	五反田(03)988-2011
青森営業支店	同(0258)36-2155	立川支店	立川(0425)26-0911
青森営業支店	野(0262)35-1444	吉祥寺支店	吉祥寺(0422)45-3811
青森営業支店		大宮支店	大宮(0486)43-5380

所沢支店	所沢(0429)92-3131	神戶支店	神戶(078)332-3311
所沢支店	谷(0485)25-3700	神戶支店	路(0792)24-6677
所沢支店	葉(0472)27-5441	神戶支店	島(0742)26-1622
所沢支店	柏(0471)64-7011	神戶支店	山(082)247-4111
所沢支店	横(045)662-1621	神戶支店	山(0862)25-4455
所沢支店	川(044)244-5801	神戶支店	山(0834)21-7700
所沢支店	厚(0462)24-1151	神戶支店	部(0836)31-8175
所沢支店	木(0463)22-1711	神戶支店	部(0878)22-4141
所沢支店	塚(0542)55-2211	神戶支店	部(0886)26-2740
所沢支店	岡(0559)63-4455	神戶支店	部(0899)45-4111
所沢支店	古(0534)52-2711	神戶支店	部(0888)25-0201
所沢支店	松(052)262-3611	神戶支店	部(092)713-5151
所沢支店	橋(0532)55-6108	神戶支店	部(0952)29-5281
所沢支店	田(0565)31-2611	神戶支店	部(0942)39-7955
所沢支店	津(0592)25-7341	神戶支店	部(0975)34-5339
所沢支店	四(0593)52-9366	神戶支店	部(096)354-6030
所沢支店	日(0582)62-3311	神戶支店	部(0958)27-0133
所沢支店	津(0762)23-1621	神戶支店	部(0956)22-2271
所沢支店	岐(0764)31-8461	神戶支店	部(0985)29-8080
所沢支店	大(0766)25-8115	神戶支店	部(0992)26-1611
所沢支店	阪(0776)22-1866	神戶支店	部(0988)66-5611
所沢支店	大(06)231-3111		
所沢支店	阪(06)346-5013		
所沢支店	大(06)720-4411		
所沢支店	吹(06)386-4511		
所沢支店	堺(0722)22-3905		
所沢支店	和(0734)28-3211		
所沢支店	京(075)221-8511		
所沢支店	津(0775)26-0666		
所沢支店	崎(06)413-3721		