

お客様各位

カタログ等資料中の旧社名の扱いについて

2010年4月1日を以ってNECエレクトロニクス株式会社及び株式会社ルネサステクノロジが合併し、両社の全ての事業が当社に承継されております。従いまして、本資料中には旧社名での表記が残っておりますが、当社の資料として有効ですので、ご理解の程宜しくお願ひ申し上げます。

ルネサスエレクトロニクス ホームページ (<http://www.renesas.com>)

2010年4月1日
ルネサスエレクトロニクス株式会社

【発行】ルネサスエレクトロニクス株式会社 (<http://www.renesas.com>)

【問い合わせ先】 <http://japan.renesas.com/inquiry>

ご注意書き

1. 本資料に記載されている内容は本資料発行時点のものであり、予告なく変更することがあります。当社製品のご購入およびご使用にあたりましては、事前に当社営業窓口で最新の情報をご確認いただきますとともに、当社ホームページなどを通じて公開される情報に常にご注意ください。
2. 本資料に記載された当社製品および技術情報の使用に関連し発生した第三者の特許権、著作権その他の知的財産権の侵害等に関し、当社は、一切その責任を負いません。当社は、本資料に基づき当社または第三者の特許権、著作権その他の知的財産権を何ら許諾するものではありません。
3. 当社製品を改造、改変、複製等しないでください。
4. 本資料に記載された回路、ソフトウェアおよびこれらに関連する情報は、半導体製品の動作例、応用例を説明するものです。お客様の機器の設計において、回路、ソフトウェアおよびこれらに関連する情報を使用する場合には、お客様の責任において行ってください。これらの使用に起因しお客様または第三者に生じた損害に関し、当社は、一切その責任を負いません。
5. 輸出に際しては、「外国為替及び外国貿易法」その他輸出関連法令を遵守し、かかる法令の定めるところにより必要な手続を行ってください。本資料に記載されている当社製品および技術を大量破壊兵器の開発等の目的、軍事利用の目的その他軍事用途の目的で使用しないでください。また、当社製品および技術を国内外の法令および規則により製造・使用・販売を禁止されている機器に使用することができません。
6. 本資料に記載されている情報は、正確を期すため慎重に作成したのですが、誤りが無いことを保証するものではありません。万一、本資料に記載されている情報の誤りに起因する損害がお客様に生じた場合においても、当社は、一切その責任を負いません。
7. 当社は、当社製品の品質水準を「標準水準」、「高品質水準」および「特定水準」に分類しております。また、各品質水準は、以下に示す用途に製品が使われることを意図しておりますので、当社製品の品質水準をご確認ください。お客様は、当社の文書による事前の承諾を得ることなく、「特定水準」に分類された用途に当社製品を使用することができません。また、お客様は、当社の文書による事前の承諾を得ることなく、意図されていない用途に当社製品を使用することができません。当社の文書による事前の承諾を得ることなく、「特定水準」に分類された用途または意図されていない用途に当社製品を使用したことによりお客様または第三者に生じた損害等に関し、当社は、一切その責任を負いません。なお、当社製品のデータ・シート、データ・ブック等の資料で特に品質水準の表示がない場合は、標準水準製品であることを表します。
標準水準： コンピュータ、OA 機器、通信機器、計測機器、AV 機器、家電、工作機械、パーソナル機器、産業用ロボット
高品質水準： 輸送機器（自動車、電車、船舶等）、交通用信号機器、防災・防犯装置、各種安全装置、生命維持を目的として設計されていない医療機器（厚生労働省定義の管理医療機器に相当）
特定水準： 航空機器、航空宇宙機器、海底中継機器、原子力制御システム、生命維持のための医療機器（生命維持装置、人体に埋め込み使用するもの、治療行為（患部切り出し等）を行うもの、その他直接人命に影響を与えるもの）（厚生労働省定義の高度管理医療機器に相当）またはシステム等
8. 本資料に記載された当社製品のご使用につき、特に、最大定格、動作電源電圧範囲、放熱特性、実装条件その他諸条件につきましては、当社保証範囲内でご使用ください。当社保証範囲を超えて当社製品をご使用された場合の故障および事故につきましては、当社は、一切その責任を負いません。
9. 当社は、当社製品の品質および信頼性の向上に努めておりますが、半導体製品はある確率で故障が発生したり、使用条件によっては誤動作したりする場合があります。また、当社製品は耐放射線設計については行っておりません。当社製品の故障または誤動作が生じた場合も、人身事故、火災事故、社会的損害などを生じさせないようお客様の責任において冗長設計、延焼対策設計、誤動作防止設計等の安全設計およびエージング処理等、機器またはシステムとしての出荷保証をお願いいたします。特に、マイコンソフトウェアは、単独での検証は困難なため、お客様が製造された最終の機器・システムとしての安全検証をお願いいたします。
10. 当社製品の環境適合性等、詳細につきましては製品個別に必ず当社営業窓口までお問合せください。ご使用に際しては、特定の物質の含有・使用を規制する RoHS 指令等、適用される環境関連法令を十分調査のうえ、かかる法令に適合するようご使用ください。お客様がかかる法令を遵守しないことにより生じた損害に関し、当社は、一切その責任を負いません。
11. 本資料の全部または一部を当社の文書による事前の承諾を得ることなく転載または複製することを固くお断りいたします。
12. 本資料に関する詳細についてのお問い合わせその他お気付きの点等がございましたら当社営業窓口までご照会ください。

注 1. 本資料において使用されている「当社」とは、ルネサスエレクトロニクス株式会社およびルネサスエレクトロニクス株式会社とその総株主の議決権の過半数を直接または間接に保有する会社をいいます。

注 2. 本資料において使用されている「当社製品」とは、注 1 において定義された当社の開発、製造製品をいいます。

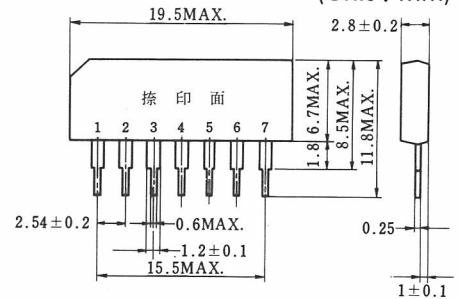
エピタキシャル形シリコンダイオードアレイ
高速スイッチング用

Silicon Epitaxial Diode Array
High Speed Switching

μ PA54Hは、シングルインラインパッケージ (SIP) に、組み込んだカソード共通高速スイッチング用モノリシックダイオードアレイ(6素子)です。

- スイッチング速度が速い。 t_{rr} 1.3ns TYP.
- 端子間容量が小さい。 C_t 2.0pF TYP.
- 外形が小さいので高密度実装が可能。
- 1チップ化されているため、6個のダイオードの電氣的、熱的平衡がすぐれている。

外形図/PACKAGE DIMENSIONS
(Unit : mm)

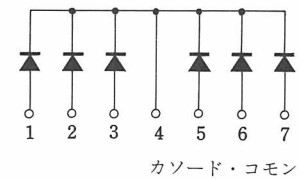


絶対最大定格/ABSOLUTE MAXIMUM RATINGS (Ta=25°C)

項目	略号	定格	単位
せん頭逆電圧	V_{RM}	75	V
直流逆電圧	V_R	50	V
サージ電流(1 μ s)	$I_{F(surge)}$	1.0 *	A
せん頭順電流	I_{FM}	200 *	mA
平均整流電流	I_O	100 *	mA
電力損失	P	300 **	mW
接合部温度	T_j	125	°C
保存温度	T_{stg}	-55~+125	°C

* 1 Unit ** Package

端子接続/PIN CONNECTION

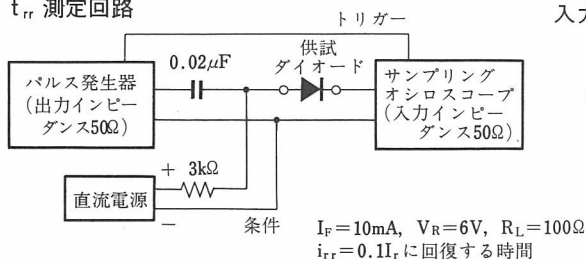


電氣的特性/ELECTRICAL CHARACTERISTICS (Ta=25°C)

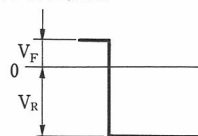
項目	略号	条件	MIN.	TYP.	MAX.	単位
順電圧	V_F	$I_F=30mA$		0.8	1.0	V
逆電流	I_R	$V_R=30V$		0.01	0.1	μ A
端子間容量*	C_t	$V_R=0, f=1.0MHz$		2.0	4.0	pF
逆回復時間	t_{rr}	測定回路図参照		1.3	3.0	ns

* 1 Unit

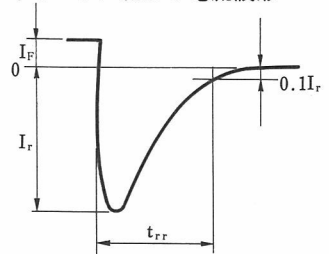
t_{rr} 測定回路



入力電圧波形

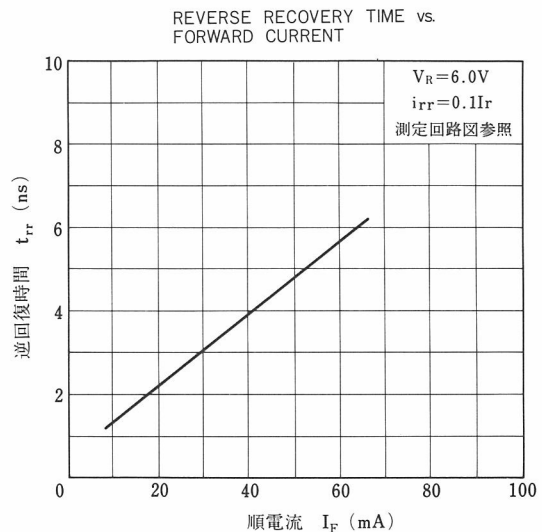
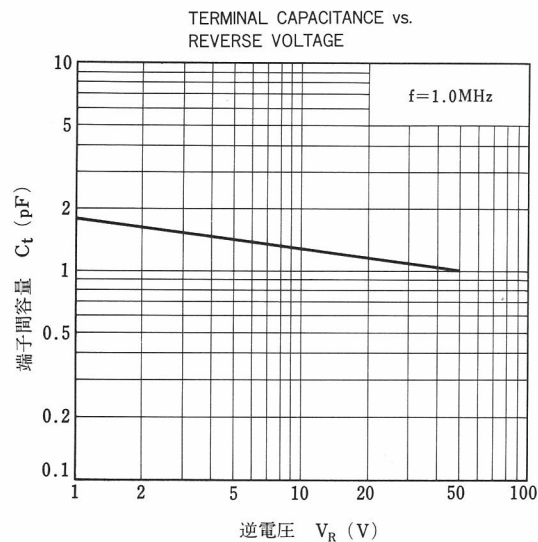
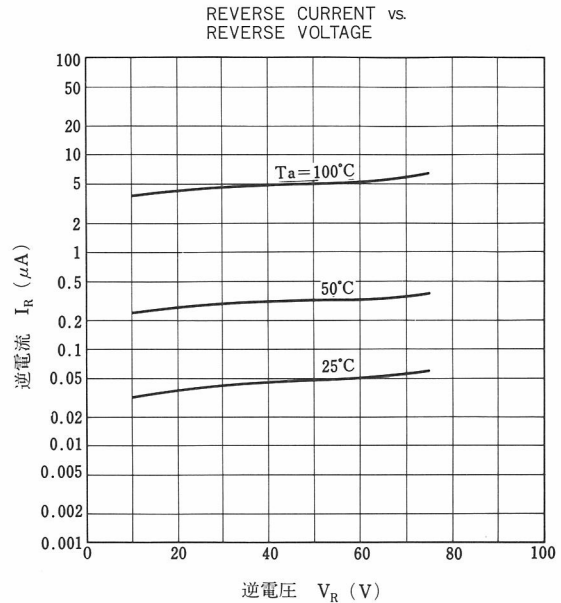
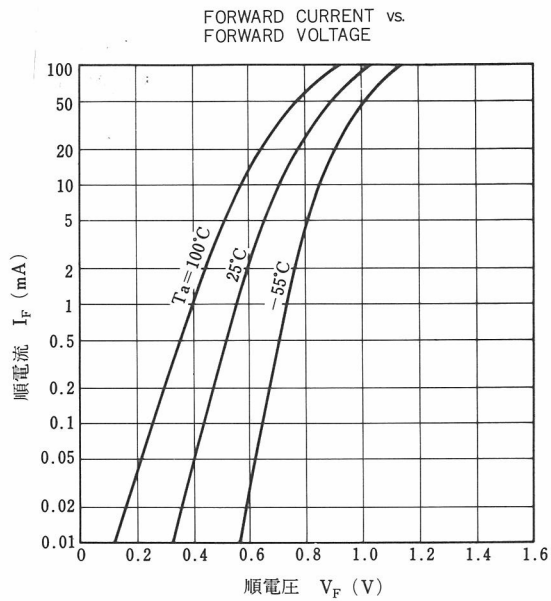


ダイオードに流れる電流波形





特性曲線/TYPICAL CHARACTERISTICS (Ta=25°C)



NEC 日本電気株式会社

本 社	東京都港区芝五丁目3番1号(日本電気本社ビル)	〒108 電話 東京 (03)454-1111(大代)
電子デバイス販売事業部	東京都港区芝五丁目3番7号(徳栄ビル)	〒108 電話 東京 (03)453-5511(大代)
北海道支店	札幌市中央区南一条西四丁目13番地(住友銀行ビル)	〒060 電話 札幌 (011)231-0161(代)
東北支店	仙台市一番町四丁目7番17号(小田急仙台ビル)	〒980 電話 仙台 (022)2-5511(代)
東支店	青森市長島二丁目1番2号(新保ビル)	〒030 電話 青森 (0177)76-2181(代)
青森支店	同市美園一丁目6番3号(地下第2ビル)	〒020 電話 青森 (0196)51-4344
盛岡支店	同市盛岡一丁目1番2号(盛岡ビル)	〒020 電話 盛岡 (0188)63-3773
秋田支店	秋田市山王三丁目1番7号(東カシノビル)	〒010 電話 秋田 (0188)63-3773
山形支店	山形市桜町2番5号(第百五山形ビル)	〒990 電話 山形 (0236)23-5511
郡山支店	郡山市堂前町6番7号(フコク生命館)	〒963 電話 郡山 (0249)23-5511(代)
新潟支店	新潟市東大通一丁目2番30号(住友生命新潟ビル)	〒950 電話 新潟 (025)247-6101(代)
長野支店	長野市永広町1番3番5号(永広ビル)	〒380 電話 長野 (0262)27-8811(代)
松本支店	松本市大手二丁目2番16号(松本中央ビル)	〒390 電話 松本 (0263)35-1666(代)
諏訪支店	諏訪市大手二丁目17番16号(信濃ビル)	〒392 電話 諏訪 (0266)33-5350(代)
甲府支店	甲府市丸の内二丁目14番13号(ダイヤビル)	〒400 電話 甲府 (0552)24-3348(代)
群馬支店	高崎市通町5番9号地一(電信ビル)	〒370 電話 高崎 (0273)26-1255-6
茨城支店	宇都宮市大通一丁目4番24号(住友生命宇都宮ビル)	〒320 電話 宇都宮 (0286)21-2281(代)
栃木支店	水戸市三の丸一丁目4番7号(水戸三井ビル)	〒310 電話 水戸 (0292)26-1717(代)
土浦支店	土浦市桜町一丁目1番6号(土浦ビル)	〒300 電話 土浦 (0293)23-6161
東京支店	東京都港区芝五丁目3番7号(徳栄ビル)	〒108 電話 東京 (03)453-5511(大代)
東京支店	東京都台東区台東三丁目15番1号(平和生命野上ビル)	〒110 電話 東京 (03)835-4411(代)
東京支店	東京都新宿区西新宿一丁目19番7号(同済ビル)	〒160 電話 東京 (03)348-5555(代)
東京支店	東京都品川区西五反田二丁目28番11号(第5岩田ビル)	〒141 電話 東京 (03)490-6311(代)
東京支店	東京都豊島区西池袋三丁目29番14号(一平ビル)	〒171 電話 東京 (03)988-2011(代)
立川支店	立川市銀町三丁目1番9号(中村ビル)	〒190 電話 立川 (0425)26-0911(代)
大宮支店	大宮市大門一丁目1番地(サトビル)	〒330 電話 大宮 (0486)43-5380(代)
千葉支店	千葉市栄町3番6号1号(住友商栄ビル)	〒280 電話 千葉 (0472)27-5441(代)
柏支店	柏市柏六丁目1番2号	〒277 電話 柏 (0471)63-5736
横濱支店	横濱市中央区港町二丁目6番地(横浜内ビル)	〒231 電話 横浜 (045)662-1621(代)
川崎支店	川崎市川崎区東田町11番地-27(住友生川崎ビル)	〒210 電話 川崎 (044)244-5801(代)

静岡支店	静岡市日之出町1番地-2(静岡住友ビル)	〒420 電話 静岡 (0542)55-2211(代)
浜松支店	浜松市田町1番8番5(住友海上ビル)	〒430 電話 浜松 (0534)53-0178(代)
中部支店	名古屋市中区新栄二丁目2番2号2号(日本電気名古屋ビル)	〒460 電話 名古屋 (052)262-2311(代)
豊橋支店	豊橋市広小路二丁目1番地(広小路通商ビル)	〒440 電話 豊橋 (0532)55-6108
津支店	三重県津市広明町3番6番地(大川ビル)	〒514 電話 津 (0592)25-7341
岐阜支店	岐阜市今小町3番地(千代田生命ビル)	〒500 電話 岐阜 (0582)65-0701
北陸支店	金沢市此花町6番10号(金沢ビル)	〒920 電話 金沢 (0762)23-1621(大代)
富山支店	富山市桜橋通り1番18号(住友生命富山ビル)	〒930 電話 富山 (0764)31-8461(代)
福井支店	福井市大手二丁目4番24号(住友生命大手ビル)	〒910 電話 福井 (0776)22-1866
京西支店	京都市北区北浜5丁目1番5番地(新住友ビル)	〒615 電話 京西 (06)220-4711
京東支店	京都市下京区四草通室町西入角(住友生命京東ビル)	〒600 電話 京都 (075)221-8511(代)
堺支店	堺市南花田口町二丁目3番20号(住友生命堺東ビル)	〒591 電話 堺 (0722)22-3905
神戸支店	神戸市東区栄町通一丁目2番2号(神戸住友信託ビル)	〒650 電話 神戸 (078)332-3311(代)
徳島支店	徳島市北条口1番2番6(住友生命徳島ビル)	〒760 電話 徳島 (0792)24-6677(代)
中国支店	広島市中区中町7番4番1号(三栄ビル)	〒730 電話 広島 (082)47-4111(代)
岡山支店	岡山市磨屋町1丁目6番地(住友生命岡山ビル)	〒700 電話 岡山 (0862)25-4455(代)
福山支店	福山市入船町二丁目1番2号(ツツミ証券ビル)	〒720 電話 福山 (0849)31-5063
松江支店	松江市朝日町4番8番地(三洋ビル)	〒690 電話 松江 (0852)24-4115
徳山支店	徳山市祝町1丁目1番5番地(住友生命徳山祝町ビル)	〒745 電話 徳山 (0834)21-7700(代)
四国支店	高松市番町一丁目6番1号(住友生命高松ビル)	〒760 電話 高松 (0878)22-4141(代)
徳島支店	徳島市東船場町二丁目21番地2(阿波銀行住友ビル)	〒770 電話 徳島 (0886)26-2740
松山支店	松山市一番町一丁目1番5番2号(住友生命松山ビル)	〒790 電話 松山 (0899)45-8686(代)
高知支店	高知市本町四丁目2番5番2号(住友生命高知ビル)	〒780 電話 高知 (0888)25-0201-2
九州支店	福岡市中央区渡辺通一丁目1番1号(サンルコビル)	〒810 電話 福岡 (092)713-5151(代)
北九州支店	北九州市小倉北区旭町1番1号(毎日西部会館)	〒802 電話 北九州 (093)541-2887(代)
大分支店	大分市中央一丁目1番5番5号(第一生命ビル)	〒870 電話 大分 (0975)34-5339(代)
熊本支店	熊本市手取本町8番1号(宝ビル)	〒860 電話 熊本 (096)327-6030(代)
徳島支店	徳島市元船場町1番5番5号(住友生命徳島ビル)	〒760 電話 徳島 (0886)26-2740
鹿児島支店	鹿児島市錦江町1番10号(七ツイビル)	〒892 電話 鹿児島 (099)26-1611(代)
沖縄支店	那覇市松山1丁目1番地-8(星ビル)	〒900 電話 那覇 (098)66-5611(代)