

お客様各位

カタログ等資料中の旧社名の扱いについて

2010年4月1日を以ってNECエレクトロニクス株式会社及び株式会社ルネサステクノロジが合併し、両社の全ての事業が当社に承継されております。従いまして、本資料中には旧社名での表記が残っておりますが、当社の資料として有効ですので、ご理解の程宜しくお願ひ申し上げます。

ルネサスエレクトロニクス ホームページ (<http://www.renesas.com>)

2010年4月1日
ルネサスエレクトロニクス株式会社

【発行】ルネサスエレクトロニクス株式会社 (<http://www.renesas.com>)

【問い合わせ先】 <http://japan.renesas.com/inquiry>

ご注意書き

1. 本資料に記載されている内容は本資料発行時点のものであり、予告なく変更することがあります。当社製品のご購入およびご使用にあたりましては、事前に当社営業窓口で最新の情報をご確認いただきますとともに、当社ホームページなどを通じて公開される情報に常にご注意ください。
2. 本資料に記載された当社製品および技術情報の使用に関連し発生した第三者の特許権、著作権その他の知的財産権の侵害等に関し、当社は、一切その責任を負いません。当社は、本資料に基づき当社または第三者の特許権、著作権その他の知的財産権を何ら許諾するものではありません。
3. 当社製品を改造、改変、複製等しないでください。
4. 本資料に記載された回路、ソフトウェアおよびこれらに関連する情報は、半導体製品の動作例、応用例を説明するものです。お客様の機器の設計において、回路、ソフトウェアおよびこれらに関連する情報を使用する場合には、お客様の責任において行ってください。これらの使用に起因しお客様または第三者に生じた損害に関し、当社は、一切その責任を負いません。
5. 輸出に際しては、「外国為替及び外国貿易法」その他輸出関連法令を遵守し、かかる法令の定めるところにより必要な手続を行ってください。本資料に記載されている当社製品および技術を大量破壊兵器の開発等の目的、軍事利用の目的その他軍事用途の目的で使用しないでください。また、当社製品および技術を国内外の法令および規則により製造・使用・販売を禁止されている機器に使用することができません。
6. 本資料に記載されている情報は、正確を期すため慎重に作成したのですが、誤りがないことを保証するものではありません。万一、本資料に記載されている情報の誤りに起因する損害がお客様に生じた場合においても、当社は、一切その責任を負いません。
7. 当社は、当社製品の品質水準を「標準水準」、「高品質水準」および「特定水準」に分類しております。また、各品質水準は、以下に示す用途に製品が使われることを意図しておりますので、当社製品の品質水準をご確認ください。お客様は、当社の文書による事前の承諾を得ることなく、「特定水準」に分類された用途に当社製品を使用することができません。また、お客様は、当社の文書による事前の承諾を得ることなく、意図されていない用途に当社製品を使用することができません。当社の文書による事前の承諾を得ることなく、「特定水準」に分類された用途または意図されていない用途に当社製品を使用したことによりお客様または第三者に生じた損害等に関し、当社は、一切その責任を負いません。なお、当社製品のデータ・シート、データ・ブック等の資料で特に品質水準の表示がない場合は、標準水準製品であることを表します。
標準水準： コンピュータ、OA 機器、通信機器、計測機器、AV 機器、家電、工作機械、パーソナル機器、産業用ロボット
高品質水準： 輸送機器（自動車、電車、船舶等）、交通用信号機器、防災・防犯装置、各種安全装置、生命維持を目的として設計されていない医療機器（厚生労働省定義の管理医療機器に相当）
特定水準： 航空機器、航空宇宙機器、海底中継機器、原子力制御システム、生命維持のための医療機器（生命維持装置、人体に埋め込み使用するもの、治療行為（患部切り出し等）を行うもの、その他直接人命に影響を与えるもの）（厚生労働省定義の高度管理医療機器に相当）またはシステム等
8. 本資料に記載された当社製品のご使用につき、特に、最大定格、動作電源電圧範囲、放熱特性、実装条件その他諸条件につきましては、当社保証範囲内でご使用ください。当社保証範囲を超えて当社製品をご使用された場合の故障および事故につきましては、当社は、一切その責任を負いません。
9. 当社は、当社製品の品質および信頼性の向上に努めておりますが、半導体製品はある確率で故障が発生したり、使用条件によっては誤動作したりする場合があります。また、当社製品は耐放射線設計については行っておりません。当社製品の故障または誤動作が生じた場合も、人身事故、火災事故、社会的損害などを生じさせないようお客様の責任において冗長設計、延焼対策設計、誤動作防止設計等の安全設計およびエージング処理等、機器またはシステムとしての出荷保証をお願いいたします。特に、マイコンソフトウェアは、単独での検証は困難なため、お客様が製造された最終の機器・システムとしての安全検証をお願いいたします。
10. 当社製品の環境適合性等、詳細につきましては製品個別に必ず当社営業窓口までお問合せください。ご使用に際しては、特定の物質の含有・使用を規制する RoHS 指令等、適用される環境関連法令を十分調査のうえ、かかる法令に適合するようご使用ください。お客様がかかる法令を遵守しないことにより生じた損害に関し、当社は、一切その責任を負いません。
11. 本資料の全部または一部を当社の文書による事前の承諾を得ることなく転載または複製することを固くお断りいたします。
12. 本資料に関する詳細についてのお問い合わせその他お気付きの点等がございましたら当社営業窓口までご照会ください。

注 1. 本資料において使用されている「当社」とは、ルネサスエレクトロニクス株式会社およびルネサスエレクトロニクス株式会社とその総株主の議決権の過半数を直接または間接に保有する会社をいいます。

注 2. 本資料において使用されている「当社製品」とは、注 1 において定義された当社の開発、製造製品をいいます。

NPNエピタキシャル形シリコン複合トランジスタ
ダーリントン トランジスタ アレイ
高利得増幅用

NPN Silicon Epitaxial Darlington Transistor Array
High Gain Amplifier

μ PA53Cは、ダーリントン接続されたNPNシリコントランジスタと周辺抵抗からなる回路を、モノリシックIC化したダーリントントランジスタアレイです。

MOS ICの出力信号で直接300mA程度の負荷をドライブできますので、LEDのダイナミック駆動、プリンタのハンマードライブ等に最適です。

- 直流電流増幅率が高い h_{FE} : 2000以上
- ケースは14pin DIPを採用している為実装に有利

絶対最大定格 ($T_a=25^\circ\text{C}$)

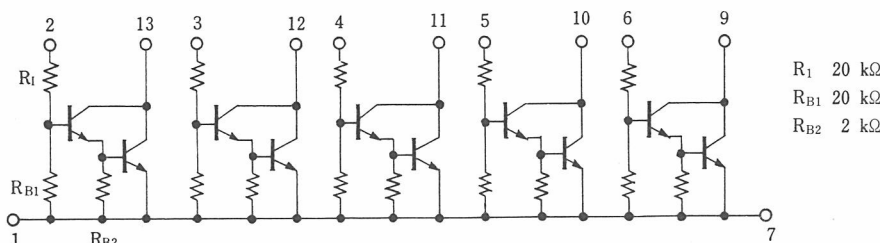
項目	略号	定格	単位
コレクタ・ベース間電圧	V_{CBO}	30	V
コレクタ・エミッタ間電圧	V_{CEO}	30	V
コレクタ電流	I_C	0.4	A/unit
コレクタ電流	I_C^*	2.0	A/pkg
入力電圧	V_{IN}	30	V
全損失	P_d^*	1.2	W/pkg
動作温度	T_{opt}	-25~+75	$^\circ\text{C}$
保存温度	T_{stg}	-40~+125	$^\circ\text{C}$

*PW=10 ms, Duty Cycle \leq 10 %

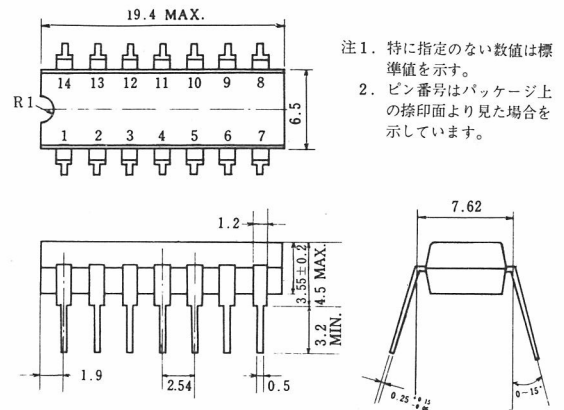
電気的特性 ($T_a=25^\circ\text{C}$)

項目	略号	条件	MIN.	TYP.	MAX.	単位
静消費電流	I_L	$V_{CE}=20\text{ V}, V_{IN}=0.$		0.5	100	μA
直流電流増幅率	h_{FE}	$V_{CE}=5.0\text{ V}, I_C=200\text{ mA}$	2000	3200		
コレクタ飽和電圧	$V_{CE(sat)1}$	$I_C=100\text{ mA}, V_{IN}=5.0\text{ V}$		0.9	1.3	V
コレクタ飽和電圧	$V_{CE(sat)2}$	$I_C=400\text{ mA}, V_{IN}=20\text{ V}$		1.3	2.2	V

等価回路

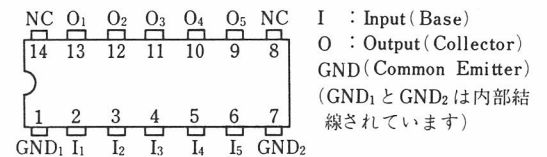


外形図 (Unit : mm)



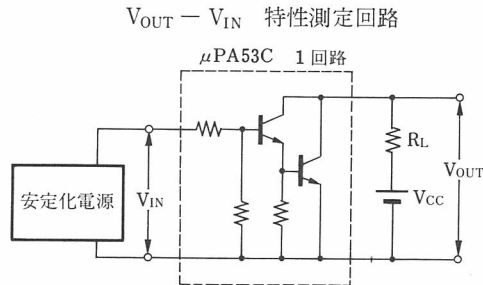
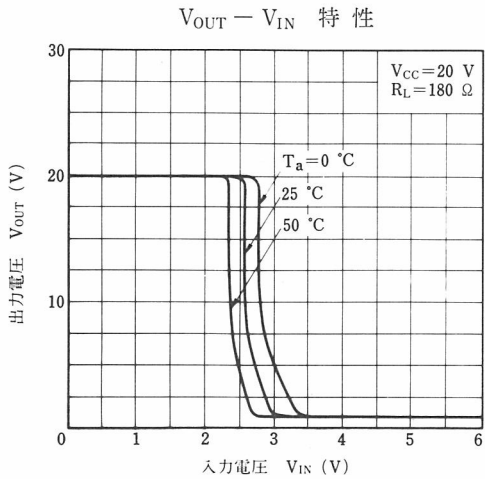
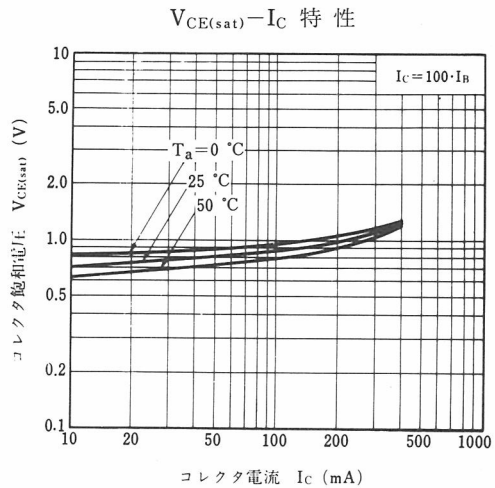
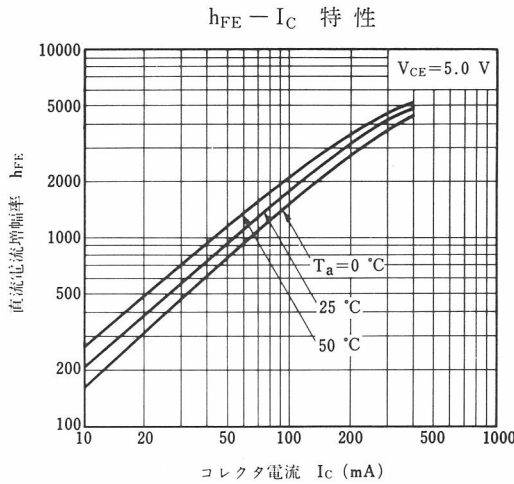
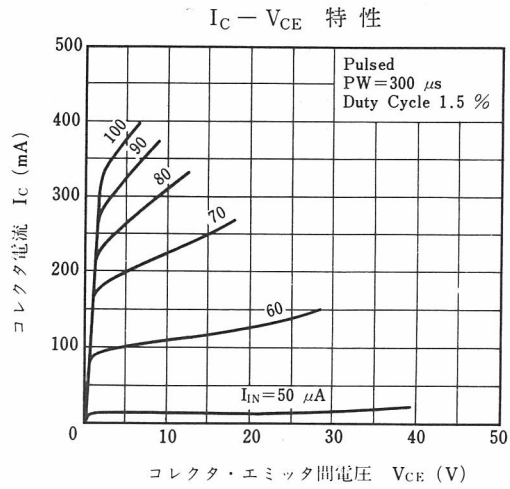
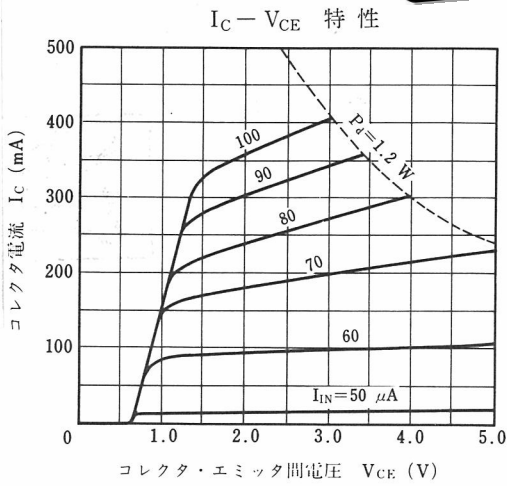
1. 特に指定のない数値は標準値を示す。
2. ピン番号はパッケージ上の捺印面より見た場合を示しています。

電極接続 (Top View)



保守/廃止

特性曲線 (Ta=25 °C)



NEC 日本電気株式会社

本社	東京都港区芝五丁目33番1号(日本電気本社ビル)	〒108 東京(03)454-1111
半導体第一、第二販売事業部	東京都港区芝五丁目29番11号(日本電気住生ビル)	〒108 東京(03)456-6111
関西支社	大阪市北区堂島浜一丁目2番6号(新大阪ビル)	〒530 大阪(06)348-1461
中部支社	名古屋市中区栄四丁目15番32号(日建住生ビル)	〒460 名古屋(052)262-3611
北海道支社	札幌市西五条二丁目1番1号	(011)231-0161
釧路支社	釧路市西三丁目1番1号	(0154)25-2255
旭川支社	旭川市南一条二丁目1番1号	(0166)25-3716
帯広支社	帯広市南一条二丁目1番1号	(0155)22-8288
青森支社	青森市南一条二丁目1番1号	(022)261-5511
八戸支社	八戸市南一条二丁目1番1号	(0177)76-2181
岩手支社	岩手市南一条二丁目1番1号	(0196)51-4344
秋田支社	秋田市南一条二丁目1番1号	(0236)23-5511
山形支社	山形市南一条二丁目1番1号	(0249)23-5511
福島支社	福島市南一条二丁目1番1号	(0245)21-5511
宮城支社	仙台市南一条二丁目1番1号	(0234)24-3361
茨城支社	水戸市南一条二丁目1番1号	(0252)47-6101
栃木支社	宇都宮市南一条二丁目1番1号	(0258)36-2155
群馬支社	前橋市南一条二丁目1番1号	(0262)35-1444
長野支社	長野市南一条二丁目1番1号	(0263)35-1666
新潟支社	新潟市南一条二丁目1番1号	(0266)53-5350
富山支社	富山市南一条二丁目1番1号	(0552)24-4141
石川支社	金沢市南一条二丁目1番1号	(0273)26-1255
福井支社	福井市南一条二丁目1番1号	(0276)46-4011
山梨支社	甲府市南一条二丁目1番1号	(0292)26-1717
長野支社	長野市南一条二丁目1番1号	(0286)21-2281
岐阜支社	岐阜市南一条二丁目1番1号	(0299)92-0511
愛知支社	名古屋市南一条二丁目1番1号	(0298)23-6161
三重支社	津市南一条二丁目1番1号	(03)456-3111
滋賀支社	彦根市南一条二丁目1番1号	(03)281-1311
京都支社	京都市南一条二丁目1番1号	(03)835-4411
大阪支社	大阪市南一条二丁目1番1号	(03)348-5551
和歌山支社	和歌山市南一条二丁目1番1号	(03)490-6311
奈良支社	奈良市南一条二丁目1番1号	(03)988-2011
和歌山支社	和歌山市南一条二丁目1番1号	(0425)26-0911
鳥取支社	鳥取市南一条二丁目1番1号	(0422)45-3811
徳島支社	徳島市南一条二丁目1番1号	(0486)41-1411
香川支社	高松市南一条二丁目1番1号	(0429)92-3131
愛媛支社	松山市南一条二丁目1番1号	(0485)25-3700
高松支社	高松市南一条二丁目1番1号	(0472)27-5441
高松支社	高松市南一条二丁目1番1号	(0471)64-7011
高松支社	高松市南一条二丁目1番1号	(045)324-5511
高松支社	高松市南一条二丁目1番1号	(044)244-5801
高松支社	高松市南一条二丁目1番1号	(0462)24-1151
高松支社	高松市南一条二丁目1番1号	(0463)22-1711
高松支社	高松市南一条二丁目1番1号	(0542)55-2211
高松支社	高松市南一条二丁目1番1号	(0559)63-4455
高松支社	高松市南一条二丁目1番1号	(0534)52-2711
高松支社	高松市南一条二丁目1番1号	(052)262-3611
高松支社	高松市南一条二丁目1番1号	(0532)55-3000
高松支社	高松市南一条二丁目1番1号	(0565)31-2611
高松支社	高松市南一条二丁目1番1号	(0592)25-7341
高松支社	高松市南一条二丁目1番1号	(0593)52-9366
高松支社	高松市南一条二丁目1番1号	(0582)62-3311
高松支社	高松市南一条二丁目1番1号	(0762)23-1621
高松支社	高松市南一条二丁目1番1号	(0764)31-8461
高松支社	高松市南一条二丁目1番1号	(0766)25-8115
高松支社	高松市南一条二丁目1番1号	(0776)22-1866
高松支社	高松市南一条二丁目1番1号	(06)231-3111
高松支社	高松市南一条二丁目1番1号	(06)346-5013
高松支社	高松市南一条二丁目1番1号	(06)720-4411
高松支社	高松市南一条二丁目1番1号	(06)386-4511
高松支社	高松市南一条二丁目1番1号	(0722)22-3905
高松支社	高松市南一条二丁目1番1号	(0734)28-3211
高松支社	高松市南一条二丁目1番1号	(075)221-8511
高松支社	高松市南一条二丁目1番1号	(0775)26-0666

宮城支社	仙台市南一条二丁目1番1号	(0234)24-3361
岩手支社	岩手市南一条二丁目1番1号	(0177)76-2181
青森支社	青森市南一条二丁目1番1号	(0155)22-8288
旭川支社	旭川市南一条二丁目1番1号	(0166)25-3716
釧路支社	釧路市南一条二丁目1番1号	(0154)25-2255
札幌支社	札幌市南一条二丁目1番1号	(011)231-0161
神戶支社	神戶市南一条二丁目1番1号	(078)332-3311
大阪支社	大阪市南一条二丁目1番1号	(0792)24-6677
京都支社	京都市南一条二丁目1番1号	(0742)26-1622
和歌山支社	和歌山市南一条二丁目1番1号	(082)247-4111
奈良支社	奈良市南一条二丁目1番1号	(0862)25-4455
和歌山支社	和歌山市南一条二丁目1番1号	(0864)22-4343
徳島支社	徳島市南一条二丁目1番1号	(0885)27-5311
香川支社	高松市南一条二丁目1番1号	(0888)25-0201
愛媛支社	松山市南一条二丁目1番1号	(0897)32-5001
高松支社	高松市南一条二丁目1番1号	(092)713-5151
高松支社	高松市南一条二丁目1番1号	(0952)29-5281
高松支社	高松市南一条二丁目1番1号	(093)541-2887
高松支社	高松市南一条二丁目1番1号	(0942)39-7955
高松支社	高松市南一条二丁目1番1号	(0975)34-5339
高松支社	高松市南一条二丁目1番1号	(096)354-6030
高松支社	高松市南一条二丁目1番1号	(0985)27-0133
高松支社	高松市南一条二丁目1番1号	(0956)22-2271
高松支社	高松市南一条二丁目1番1号	(0985)29-8080
高松支社	高松市南一条二丁目1番1号	(0992)26-1611
高松支社	高松市南一条二丁目1番1号	(0988)66-5611