

お客様各位

カタログ等資料中の旧社名の扱いについて

2010年4月1日を以ってNECエレクトロニクス株式会社及び株式会社ルネサステクノロジが合併し、両社の全ての事業が当社に承継されております。従いまして、本資料中には旧社名での表記が残っておりますが、当社の資料として有効ですので、ご理解の程宜しくお願ひ申し上げます。

ルネサスエレクトロニクス ホームページ (<http://www.renesas.com>)

2010年4月1日
ルネサスエレクトロニクス株式会社

【発行】ルネサスエレクトロニクス株式会社 (<http://www.renesas.com>)

【問い合わせ先】 <http://japan.renesas.com/inquiry>

ご注意書き

1. 本資料に記載されている内容は本資料発行時点のものであり、予告なく変更することがあります。当社製品のご購入およびご使用にあたりましては、事前に当社営業窓口で最新の情報をご確認いただきますとともに、当社ホームページなどを通じて公開される情報に常にご注意ください。
2. 本資料に記載された当社製品および技術情報の使用に関連し発生した第三者の特許権、著作権その他の知的財産権の侵害等に関し、当社は、一切その責任を負いません。当社は、本資料に基づき当社または第三者の特許権、著作権その他の知的財産権を何ら許諾するものではありません。
3. 当社製品を改造、改変、複製等しないでください。
4. 本資料に記載された回路、ソフトウェアおよびこれらに関連する情報は、半導体製品の動作例、応用例を説明するものです。お客様の機器の設計において、回路、ソフトウェアおよびこれらに関連する情報を使用する場合には、お客様の責任において行ってください。これらの使用に起因しお客様または第三者に生じた損害に関し、当社は、一切その責任を負いません。
5. 輸出に際しては、「外国為替及び外国貿易法」その他輸出関連法令を遵守し、かかる法令の定めるところにより必要な手続を行ってください。本資料に記載されている当社製品および技術を大量破壊兵器の開発等の目的、軍事利用の目的その他軍事用途の目的で使用しないでください。また、当社製品および技術を国内外の法令および規則により製造・使用・販売を禁止されている機器に使用することができません。
6. 本資料に記載されている情報は、正確を期すため慎重に作成したのですが、誤りが無いことを保証するものではありません。万一、本資料に記載されている情報の誤りに起因する損害がお客様に生じた場合においても、当社は、一切その責任を負いません。
7. 当社は、当社製品の品質水準を「標準水準」、「高品質水準」および「特定水準」に分類しております。また、各品質水準は、以下に示す用途に製品が使われることを意図しておりますので、当社製品の品質水準をご確認ください。お客様は、当社の文書による事前の承諾を得ることなく、「特定水準」に分類された用途に当社製品を使用することができません。また、お客様は、当社の文書による事前の承諾を得ることなく、意図されていない用途に当社製品を使用することができません。当社の文書による事前の承諾を得ることなく、「特定水準」に分類された用途または意図されていない用途に当社製品を使用したことによりお客様または第三者に生じた損害等に関し、当社は、一切その責任を負いません。なお、当社製品のデータ・シート、データ・ブック等の資料で特に品質水準の表示がない場合は、標準水準製品であることを表します。
標準水準： コンピュータ、OA 機器、通信機器、計測機器、AV 機器、家電、工作機械、パーソナル機器、産業用ロボット
高品質水準： 輸送機器（自動車、電車、船舶等）、交通用信号機器、防災・防犯装置、各種安全装置、生命維持を目的として設計されていない医療機器（厚生労働省定義の管理医療機器に相当）
特定水準： 航空機器、航空宇宙機器、海底中継機器、原子力制御システム、生命維持のための医療機器（生命維持装置、人体に埋め込み使用するもの、治療行為（患部切り出し等）を行うもの、その他直接人命に影響を与えるもの）（厚生労働省定義の高度管理医療機器に相当）またはシステム等
8. 本資料に記載された当社製品のご使用につき、特に、最大定格、動作電源電圧範囲、放熱特性、実装条件その他諸条件につきましては、当社保証範囲内でご使用ください。当社保証範囲を超えて当社製品をご使用された場合の故障および事故につきましては、当社は、一切その責任を負いません。
9. 当社は、当社製品の品質および信頼性の向上に努めておりますが、半導体製品はある確率で故障が発生したり、使用条件によっては誤動作したりする場合があります。また、当社製品は耐放射線設計については行っておりません。当社製品の故障または誤動作が生じた場合も、人身事故、火災事故、社会的損害などを生じさせないようお客様の責任において冗長設計、延焼対策設計、誤動作防止設計等の安全設計およびエージング処理等、機器またはシステムとしての出荷保証をお願いいたします。特に、マイコンソフトウェアは、単独での検証は困難なため、お客様が製造された最終の機器・システムとしての安全検証をお願いいたします。
10. 当社製品の環境適合性等、詳細につきましては製品個別に必ず当社営業窓口までお問合せください。ご使用に際しては、特定の物質の含有・使用を規制する RoHS 指令等、適用される環境関連法令を十分調査のうえ、かかる法令に適合するようご使用ください。お客様がかかる法令を遵守しないことにより生じた損害に関し、当社は、一切その責任を負いません。
11. 本資料の全部または一部を当社の文書による事前の承諾を得ることなく転載または複製することを固くお断りいたします。
12. 本資料に関する詳細についてのお問い合わせその他お気付きの点等がございましたら当社営業窓口までご照会ください。

注 1. 本資料において使用されている「当社」とは、ルネサスエレクトロニクス株式会社およびルネサスエレクトロニクス株式会社とその総株主の議決権の過半数を直接または間接に保有する会社をいいます。

注 2. 本資料において使用されている「当社製品」とは、注 1 において定義された当社の開発、製造製品をいいます。

NTM2369

NPNエピタキシャル形シリコントランジスタ
高速度スイッチング用

NPN Silicon Epitaxial Transistor
High Speed Switching

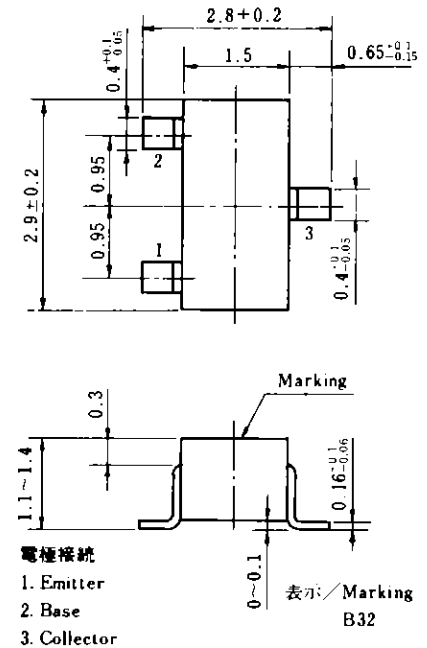
特長/FEATURES

- 超小形外形であり、ハイブリッドIC用として最適です。
- 米国2N2369と同等電気的特性です。
- スイッチングスピードが速い。 $t_{off} < 18 \text{ ns}$

絶対最大定格/ABSOLUTE MAXIMUM RATINGS ($T_a = 25^\circ\text{C}$)

項目	略号	定格	単位
コレクタ・ベース間電圧	V_{CBO}	40	V
コレクタ・エミッタ間電圧	V_{CEO}	15	V
エミッタ・ベース間電圧	V_{EBO}	4.5	V
コレクタ電流(直流)	$I_{C(DC)}$	200	mA
全損失	P_T	200	mW
ジャンクション温度	T_j	150	$^\circ\text{C}$
保存温度	T_{stg}	-55 ~ +150	$^\circ\text{C}$

外形図/PACKAGE DIMENSIONS
(Unit: mm)

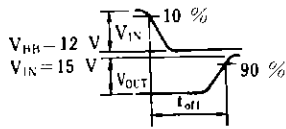
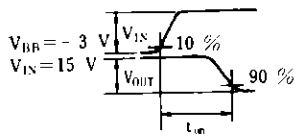
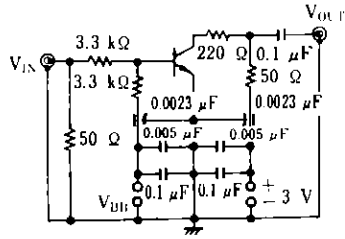


電気的特性/ELECTRICAL CHARACTERISTICS ($T_a = 25^\circ\text{C}$)

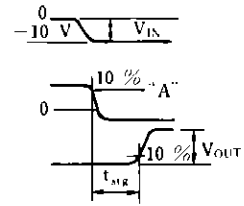
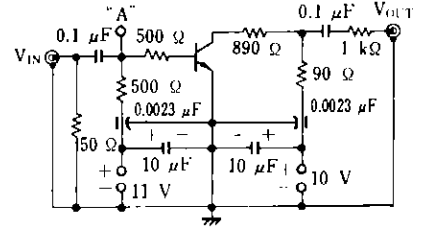
項目	略号	条件	MIN.	TYP.	MAX.	単位
コレクタしゃ断電流	I_{CBO}	$V_{CB} = 20 \text{ V}, I_E = 0$			100	nA
エミッタしゃ断電流	I_{EBO}	$V_{EB} = 3.0 \text{ V}, I_C = 0$			100	nA
直流電流増幅率	h_{FE1}	$V_{CE} = 1.0 \text{ V}, I_C = 10 \text{ mA}$	40	90	120	
直流電流増幅率	h_{FE2}	$V_{CE} = 2.0 \text{ V}, I_C = 100 \text{ mA}$	20	50		
ベース飽和電圧	$V_{BE(sat)}$	$I_C = 10 \text{ mA}, I_B = 1.0 \text{ mA}$	0.7	0.78	0.85	V
コレクタ飽和電圧	$V_{CE(sat)}$	$I_C = 10 \text{ mA}, I_B = 1.0 \text{ mA}$		0.15	0.25	V
利得帯域幅積	f_T	$V_{CE} = 10 \text{ V}, I_E = 10 \text{ mA}$	500	750		MHz
コレクタ容量	C_{ob}	$V_{CB} = 5.0 \text{ V}, I_E = 0, f = 1.0 \text{ MHz}$		1.8	4.0	pF
ターンオン時間	t_{on}	$V_{CC} = 3.0 \text{ V}, I_C = 10 \text{ mA}, I_{B1} \doteq 3.0 \text{ mA}, V_{BE(off)} = -1.5 \text{ V}$			12	ns
ターンオフ時間	t_{off}	$V_{CC} = 3.0 \text{ V}, I_C = 10 \text{ mA}, I_{B1} \doteq 3.0 \text{ mA}, I_{B2} \doteq -1.5 \text{ mA}$			18	ns
蓄積時間	t_{sig}	$I_C = 10 \text{ mA}, I_{B1} = -I_{B2} \doteq 10 \text{ mA}$			13	ns

スイッチング時間測定回路 / SWITCHING TIME TEST CIRCUIT

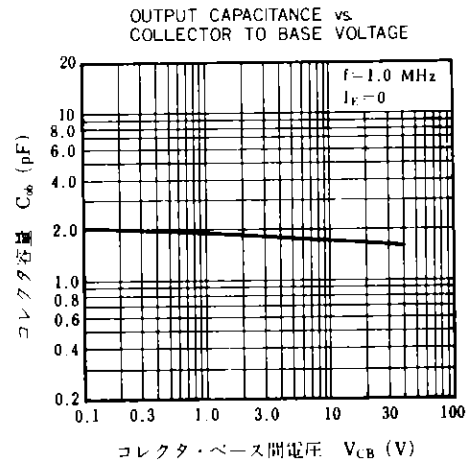
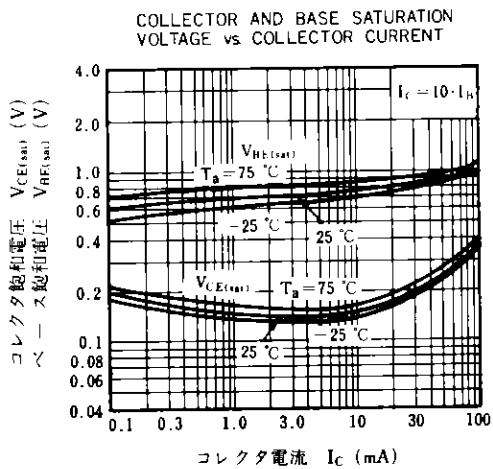
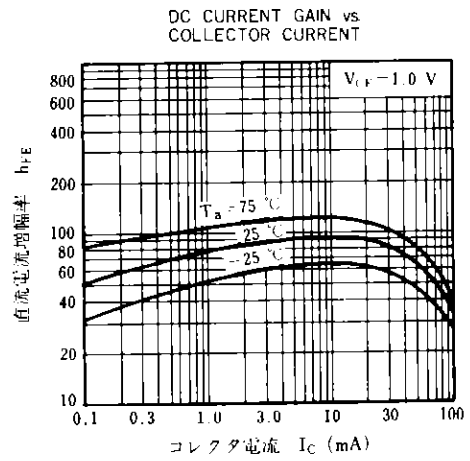
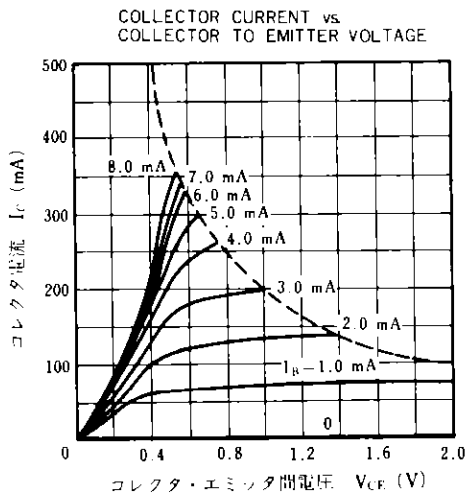
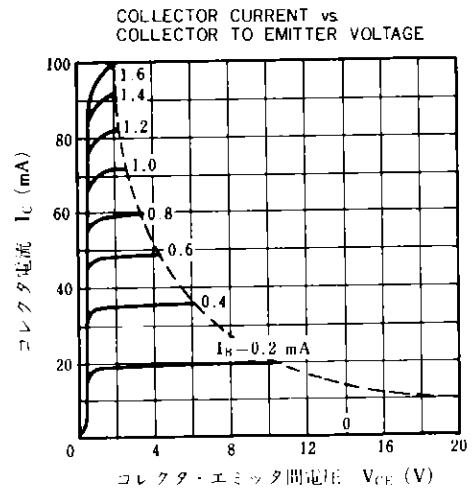
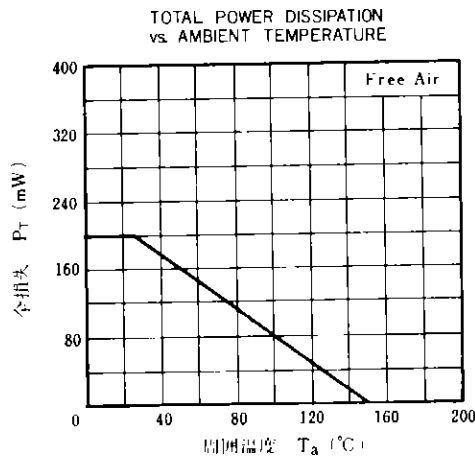
T_{on} , T_{off} 測定回路



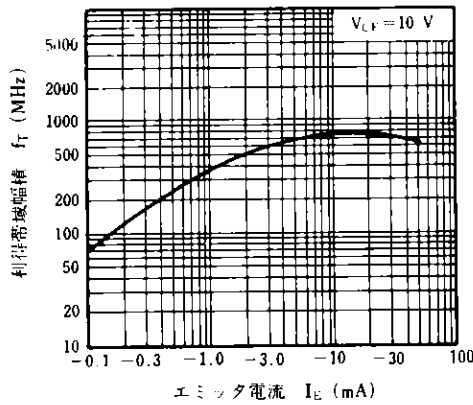
T_{stg} 測定回路



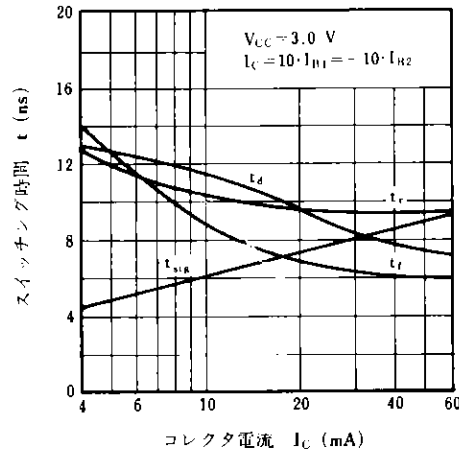
特性曲線/TYPICAL CHARACTERISTICS ($T_a=25^\circ\text{C}$)



GAIN BANDWIDTH PRODUCT
vs. EMITTER CURRENT



SWITCHING TIME
vs. COLLECTOR CURRENT



NEC 日本電気株式会社

本社 東京都港区五丁目33番1号(日本電気本ビル) 〒108 東京:03:454-1111

半導体事業部 東京都港区芝五丁目29番11号(日本電気住ビル) 〒108 東京:03:456-6111

関西支社 大阪府中区宇治本一丁目2番6号(新大阪ビル) 〒530 大阪:06:348-1461

中部支社 名古屋市中区幸四一丁目15番32号(津御幸ビル) 〒460 名古屋:052:262-3611

北海道支店 札幌(011)321-0161

東北支店 仙台(022)61-5511

関東支店 東京(03)262-3611

中部支店 名古屋(052)262-3611

関西支店 大阪(06)348-1461

中国支店 上海(021)262-3611

香港支店 香港(02)262-3611

台北支店 台北(02)262-3611

台中支店 台中(04)262-3611

台南支店 台南(06)262-3611

高雄支店 高雄(07)262-3611

新竹支店 新竹(03)262-3611

嘉義支店 嘉義(05)262-3611

屏東支店 屏東(06)262-3611

花蓮支店 花蓮(03)262-3611

台東支店 台東(09)262-3611

澎湖支店 澎湖(06)262-3611

金門支店 金門(08)262-3611

馬祖支店 馬祖(02)262-3611

台北支店 台北(02)262-3611

台中支店 台中(04)262-3611

台南支店 台南(06)262-3611

高雄支店 高雄(07)262-3611

新竹支店 新竹(03)262-3611

嘉義支店 嘉義(05)262-3611

屏東支店 屏東(06)262-3611

花蓮支店 花蓮(03)262-3611

台東支店 台東(09)262-3611

澎湖支店 澎湖(06)262-3611

金門支店 金門(08)262-3611

馬祖支店 馬祖(02)262-3611

立川支店 立川(0425)26-0911

川崎支店 川崎(0486)43-5380

大宮支店 大宮(0472)27-5441

宇都宮支店 宇都宮(0471)64-7011

松本支店 松本(045)662-1621

横濱支店 横濱(044)244-5801

厚木支店 厚木(0462)24-1151

相模原支店 相模原(0542)55-2211

津支店 津(0559)63-4455

静岡支店 静岡(0534)53-0178

名古屋支店 名古屋(052)262-3611

豊田支店 豊田(0532)55-6108

岡崎支店 岡崎(0592)25-7341

岐阜支店 岐阜(0593)52-9366

岐阜支店 岐阜(0582)65-0701

岐阜支店 岐阜(0762)23-1621

岐阜支店 岐阜(0764)31-8461

岐阜支店 岐阜(0766)25-8115

岐阜支店 岐阜(0776)22-1866

岐阜支店 岐阜(06)220-4711

岐阜支店 岐阜(06)346-5013

岐阜支店 岐阜(06)720-4411

岐阜支店 岐阜(06)386-4511

岐阜支店 岐阜(0722)22-3905

岐阜支店 岐阜(0734)28-3211

京浜支店 京浜(0775)221-8511

京浜支店 京浜(0775)26-0666

京浜支店 京浜(078)332-3311

京浜支店 京浜(0792)24-6677

京浜支店 京浜(0742)24-1622

京浜支店 京浜(082)247-4111

京浜支店 京浜(0862)25-4455

京浜支店 京浜(0864)22-4343

京浜支店 京浜(0849)31-5063

京浜支店 京浜(0857)27-5311

京浜支店 京浜(0852)24-4115

京浜支店 京浜(0834)21-7700

京浜支店 京浜(0878)22-4141

京浜支店 京浜(0886)26-2740

京浜支店 京浜(0888)25-0201

京浜支店 京浜(092)713-5151

京浜支店 京浜(0952)29-5281

京浜支店 京浜(0975)34-5339

京浜支店 京浜(096)354-6030

京浜支店 京浜(0958)27-0133

京浜支店 京浜(0985)29-8080

京浜支店 京浜(0992)26-1611

京浜支店 京浜(0988)66-5611