

使い方ガイド

本資料は、以下の用途を想定して作成しました。

- マイコンのプレゼン資料など、打合せで主に話題となる製品資料に追加する形で使用します。
- 具体的目的としては、追加製品の打合せにつなげることです。

本資料では、説明する内容をパワーポイントのコメント欄に記入しています。その文章をそのまま読むだけで説明が可能となっています。

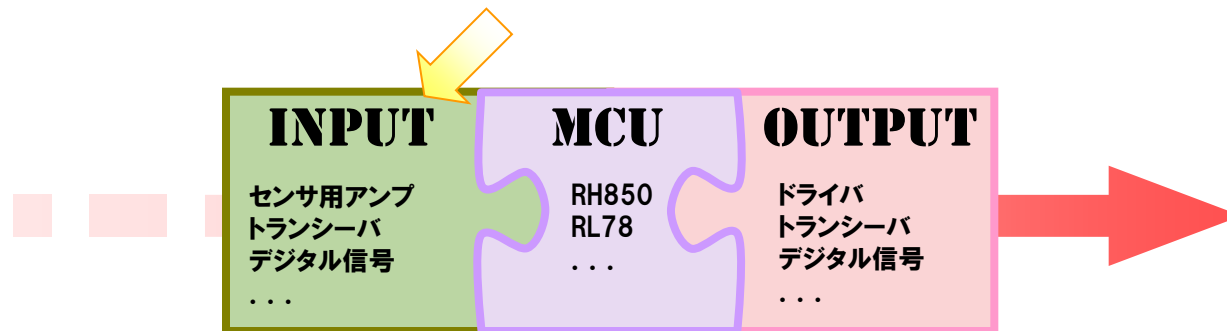
コメント欄はパワーポイントの編集画面表示および印刷対象を「ノート」に選択して印刷を行うことで、内容を確認することができます。

Smart Analog ICのご紹介

以下のお客様に最適なお提案ができます。

- ✓アナログ回路の設計・評価を簡単にしたい！
- ✓マイコンでアナログ回路特性を動的制御したい！
- ✓一つの基板に複数のセンサを組合せて使いたい！

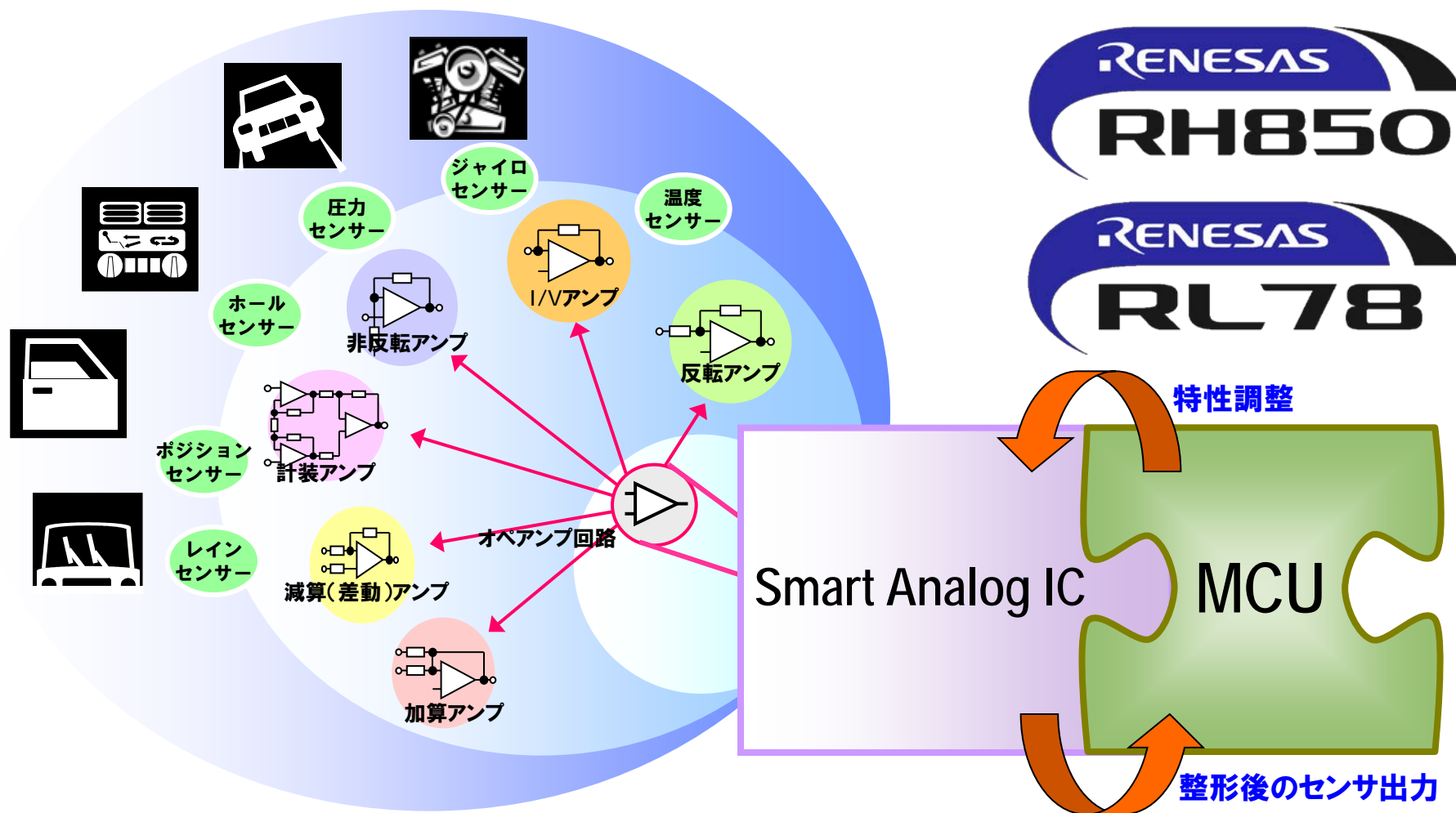
ご興味をお持ち頂けましたら、
別途打合せの相談をさせていただきます。



複数種類のセンサやドライバへの対応を想定し、回路構成および特性の変更を
"ソフトウェア"で設定できる製品群がSmart Analogです。
Step1としてセンサ向けSmart Analogを開発中です。

Smart Analog ICとは

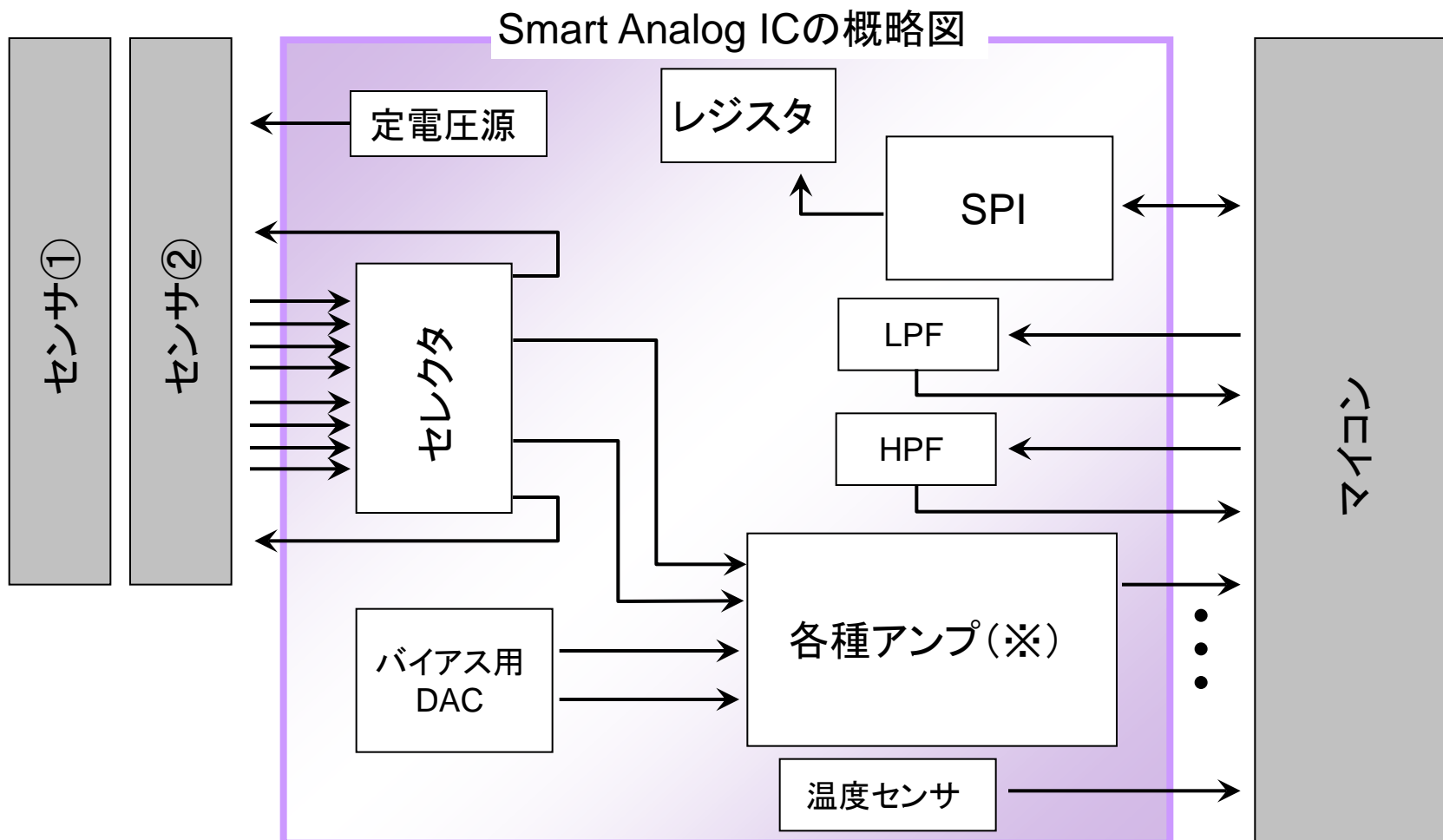
Smart Analog IC (1st product) は、センサ向けのアナログフロントエンドの回路特性をマイコンから動的に変更することができる製品です。



動的な特性調整が可能

センサからの微小なアナログ信号をマイコンで処理できるように増幅する回路を1チップ化した構成となっています。

SPI通信により動的な、アナログ回路構成変更・特性調整をすることができます。



(※)アンプには以下の種類があります

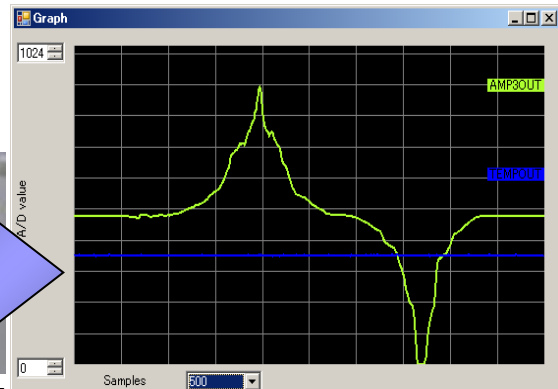
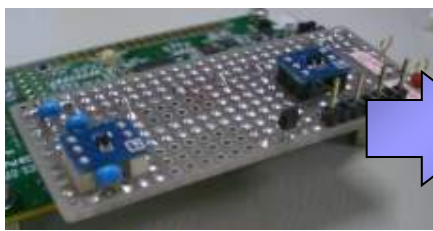
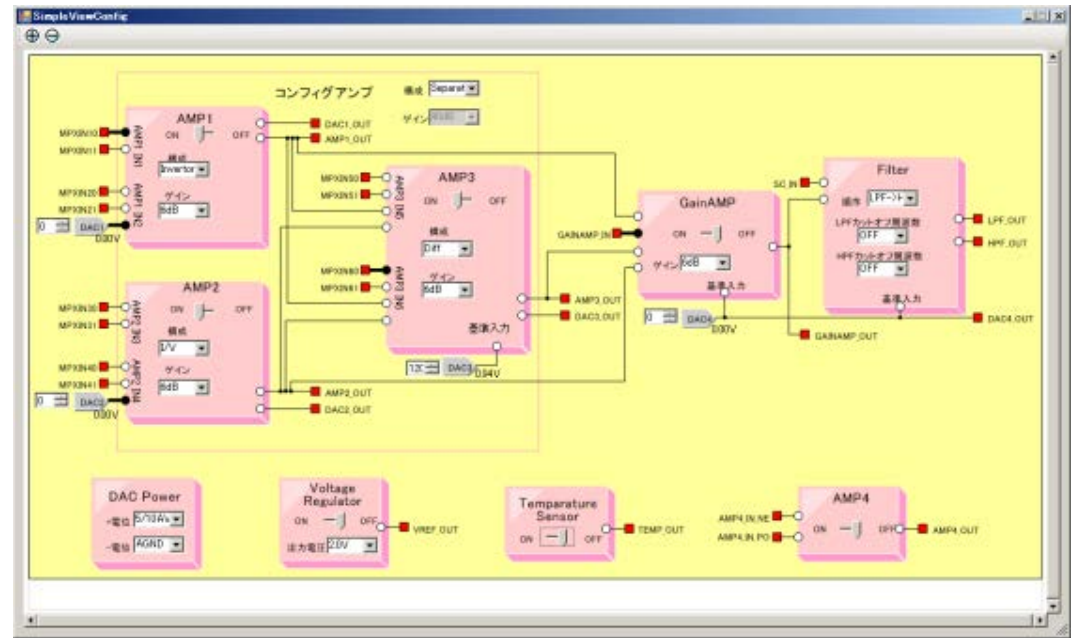
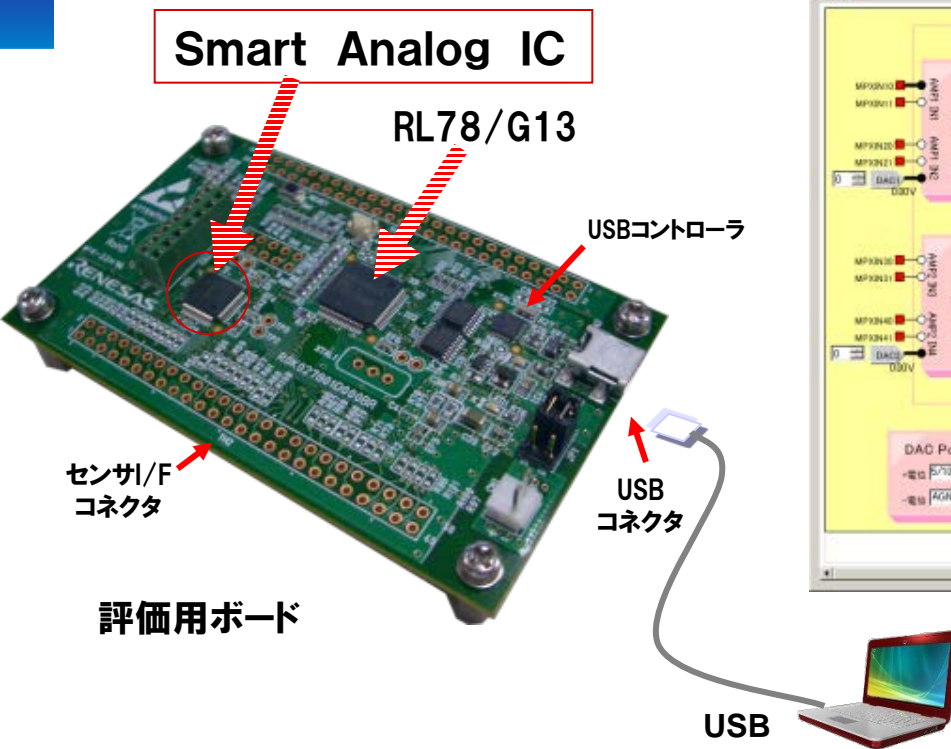
IC500: 回路構成可変機能付きAMP(開発中)

IC501: 計装AMP(開発中)

IC502: 高速計装AMP(開発中)

ツールを用いることにより簡単に評価できます。

PCソフト上のGUI



名刺サイズでコンパクト

USB給電でどこでも評価

少ない外付け部品で即実装可

A/D変換データすぐ取得

***レジスタ設定値のみでアナログマスタやフルカスタムの発注も可能です。**

車載Smart Analog ICについて

本製品のコンセプトが車載分野に適しているかについてご意見をお聞かせください。
もし本製品にご興味がありましたら、ご要求内容についてもお聞かせください。

2012

2013

民生企画
(車載転用も可)

車載企画

Smart Analog IC502
High speed Inst. Amp
VDD=3.0~5.5V

Smart Analog IC501
Instrumentation Amp
VDD=3.0~5.5V

Smart Analog IC500
Configuration Amp
VDD=3.0~5.5V

高精度A/D変換内蔵

低オフセットアンプ

低電圧製品(3V系)

マイコンとのMCP

開発中

検討中

カスタム品としてのご要求もお伺いできます。

Smart Analog IC
for Automotive

※民生用途を車載用途に転用するご相談が可能です。対応可否に関しては別途議論をさせていただきます。