

組込ソフトウェアPLC INTALOGIC™

あらゆる制御機器に組み込める
ソフトウェアPLCの決定版！

特長

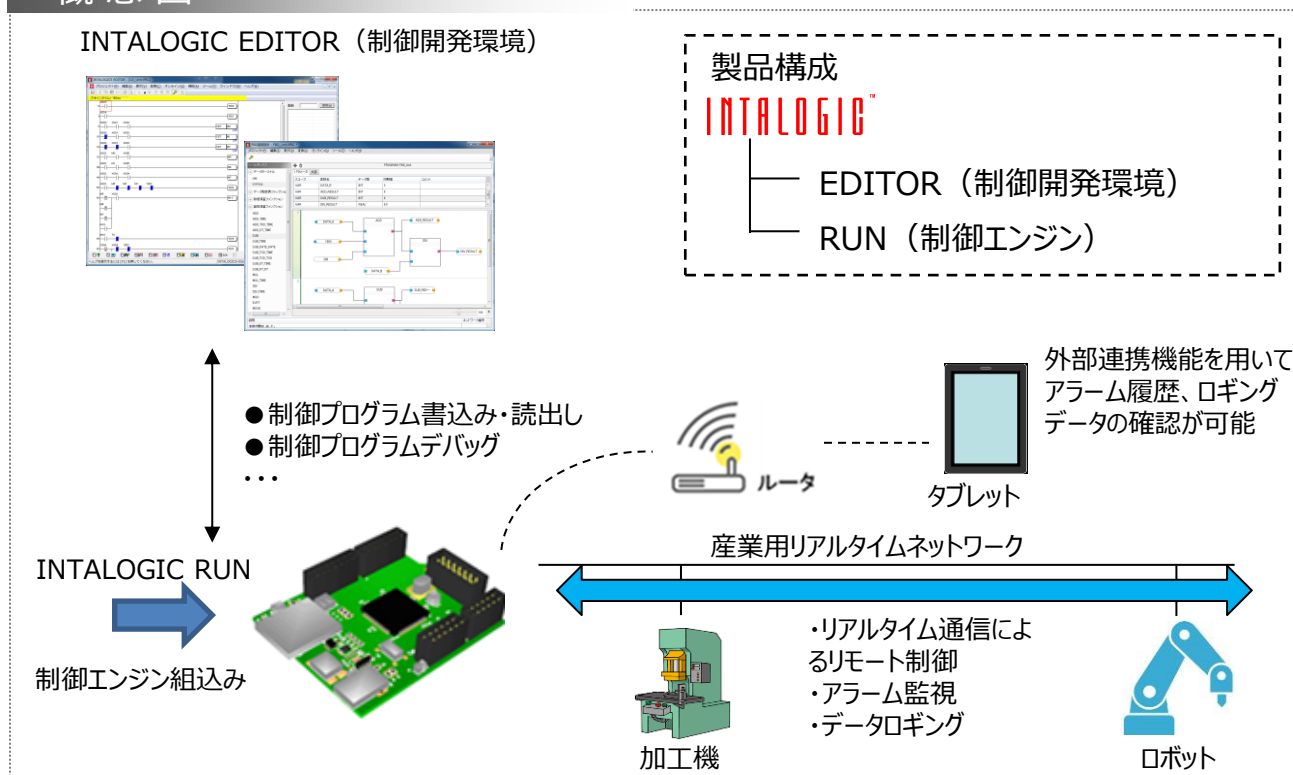
- マイコンボードを使用してPLC機能を実現
 - IEC61131-3準拠のラダー、ST、FBD言語※の開発言語を用意
 - ユーザで独自I/Oと組合せたコントローラ開発が可能
 - C/C++で作成したユーザ関数を制御開発言語から実行可能
 - パソコン上のシミュレーション機能で開発効率アップ

※ST,FBD言語は2018年3月リリース予定

- 豊富なマイコン対応実績
RZファミリ、RXファミリ、SHファミリ、H8SX・・・など
- 外部連携機能強化（IoT、M2M対応）
 - 各種組み込み機器、IT機器との接続（連携）機能を用意

PLC:Programmable Logic Controller
ST:Structured Text
FBD:Function Block Diagram

概念図



株式会社アイ・エル・シー