

【リビジョンアップ】

R20TS1140JJ0110

ソリューション・ツールキット

Rev.1.10

モータ対応開発支援ツール QE for Motor V1.5.0

2025.10.05

概要

モータ対応開発支援ツール QE for Motor を V1.4.0 から V1.5.0 にリビジョンアップしました。

1. アップデート対象製品

モータ対応開発支援ツール QE for Motor V1.4.0

2. リビジョンアップ内容

主なリビジョンアップ内容を以下に記します。詳細およびインストール方法については、以下のリリースノートをご参照ください。

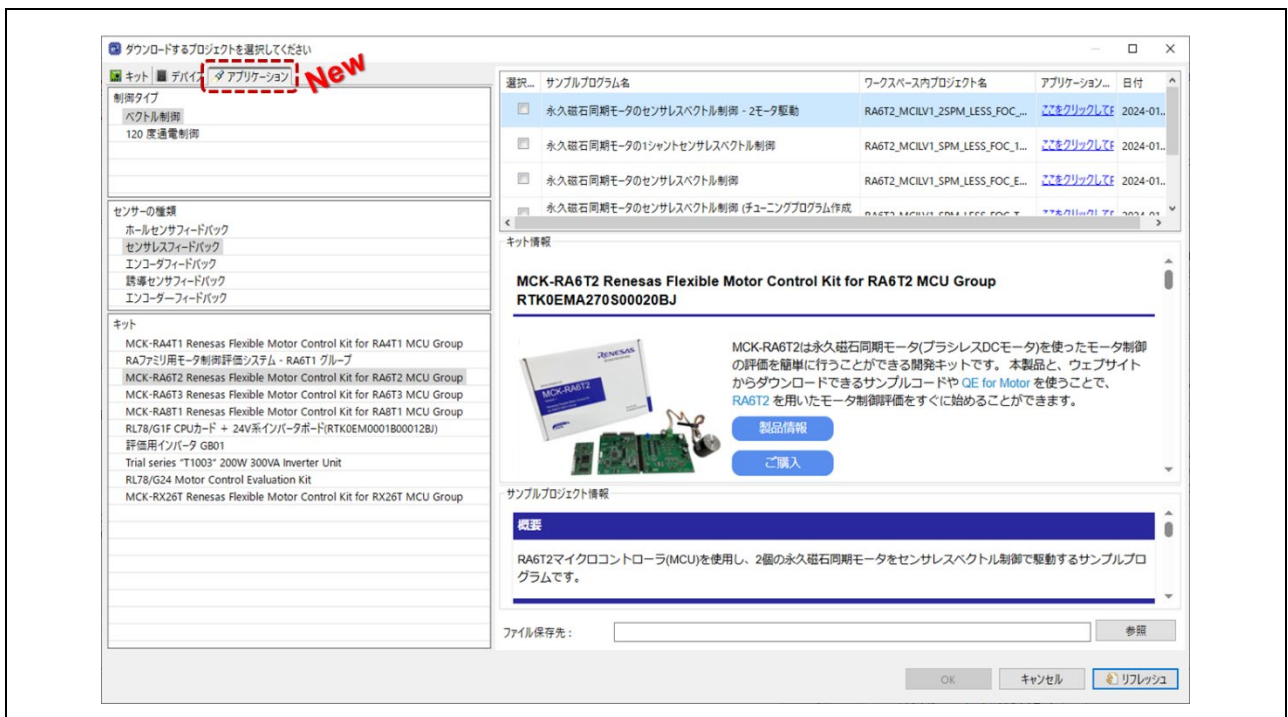
- QE for Motor V1.5.0 リリースノート

<https://www.renesas.com/document/rln/qe-motor-v150-release-note>

2.1 機能改善

- サンプルプログラムインポート機能を強化

サンプルプログラムインポート機能のウィンドウに、モータ制御方法からサンプルプログラムを検索できる、[アプリケーション] タブを追加しました。



2.2 サポートデバイスの追加

RA ファミリー: RA2T1 グループ, RA8T2 グループ

3. 入手方法

以下の URL から QE for Motor V1.5.0 のインストーラをダウンロードしてください。

<https://www.renesas.com/qe-motor#downloads>

以上

改訂記録

Rev.	発行日	改訂内容	
		ページ	ポイント
1.00	Jul.09.25	-	新規発行
1.10	Oct.05.25	1	サポートデバイスに RA8T2 グループ を追加

本資料に記載されている情報は、正確を期すため慎重に作成したのですが、誤りがないことを保証するものではありません。万一、本資料に記載されている情報の誤りに起因する損害がお客様に生じた場合においても、当社は、一切その責任を負いません。

過去のニュース内容は発行当時の情報をもとにしており、現時点では変更された情報や無効な情報が含まれている場合があります。

ニュース本文中の URL を予告なしに変更または中止することがありますので、あらかじめご承知ください。

本社所在地

〒135-0061 東京都江東区豊洲 3-2-24 (豊洲フォレシア)

www.renesas.com

お問合せ窓口

弊社の製品や技術、ドキュメントの最新情報、最寄の営業お問合せ窓口に関する情報などは、弊社ウェブサイトをご覧ください。

www.renesas.com/contact/

商標について

ルネサスおよびルネサスロゴはルネサス エレクトロニクス株式会社の商標です。すべての商標および登録商標は、それぞれの所有者に帰属します。