

RENESAS TECHNICAL UPDATE

〒211-8668 神奈川県川崎市中原区下沼部 1753

ルネサス エレクトロニクス株式会社

問合せ窓口 <http://japan.renesas.com/contact/>E-mail: csc@renesas.com

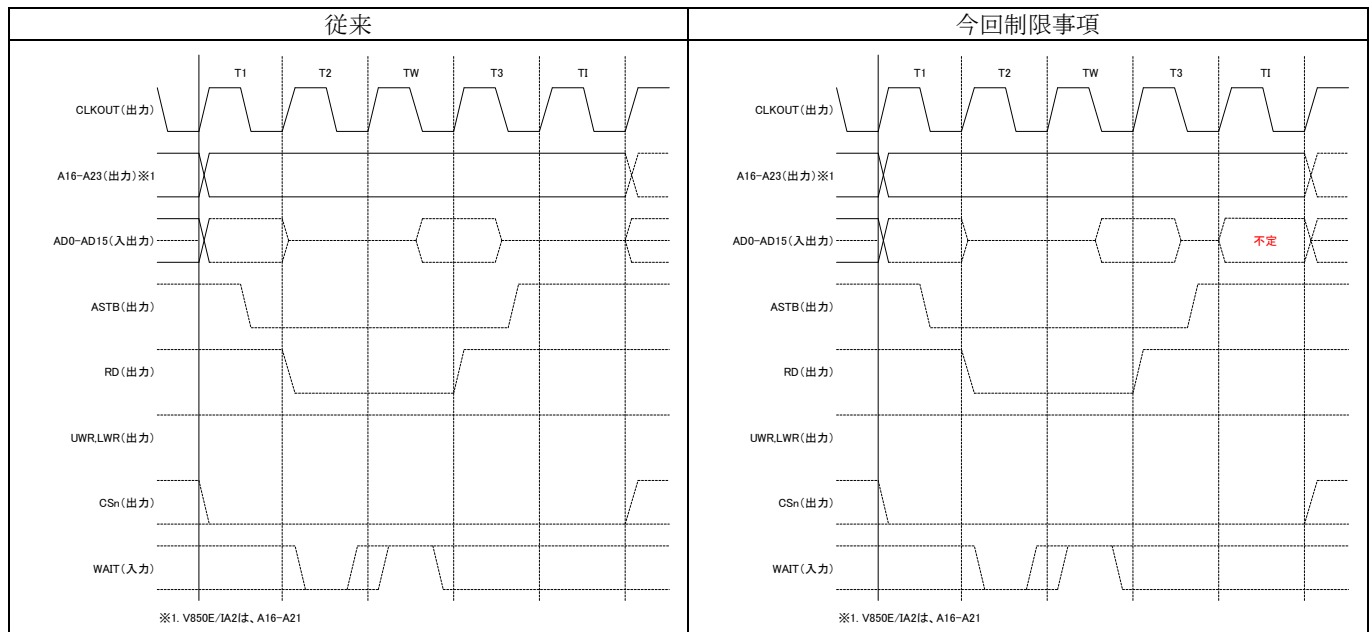
製品分類	MPU & MCU	発行番号	TN-V85-A015A/J	Rev.	第1版
題名	V850E/IA1, V850E/IA2 バス制御機能の制限事項		情報分類	技術情報	
適用製品	V850E/IA1, V850E/IA2 シリーズ	対象ロット等	関連資料	<ul style="list-style-type: none"> ・ V850E/IA1 ユーザーズマニュアル ハードウェア編 (第6版) (U14492JJ6V0UD00) ・ V850E/IA2 ユーザーズマニュアル ハードウェア編 (第6版) (U15195JJ6V1UD00) 	
		全ロット			

V850E/IA1 および V850E/IA2 に関して、バス制御機能の制限事項が判明しました。

1. 制限事項内容

バス制御機能について、リード・アクセス時のメモリのデータ出力フロート遅延時間を確保するためのアイドル・ステート (TI) 期間において、AD0-AD15 端子の状態が Hi-Z とならず、不定となります。

タイミングは、以下のとおりとなります。



ユーザーズマニュアルにつきましても以下が正しい記載となります。

V850E/IA1

項番	頁	訂正箇所	誤	正
1	118	(1) バス・サイクル・コントロール・レジスタ (BCC)	注意1. 内蔵ROM領域、内蔵RAM領域、内蔵周辺I/O領域、プログラマブル周辺I/O領域は、アイドル・ステート 挿入の対象外になります。 2. BCCレジスタへの書き込みはリセット後に行い、そのあとは値を変更しないでください。また、BCCレジスタの初期設定が終わるまでは、その初期化ルーチン以外の外部メモリ領域をアクセスしないでください。ただし、初期設定が終了した外部メモリ領域のアクセスは可能です。	注意1. 内蔵ROM領域、内蔵RAM領域、内蔵周辺I/O領域、プログラマブル周辺I/O領域は、アイドル・ステート 挿入の対象外になります。 2. BCCレジスタへの書き込みはリセット後に行い、そのあとは値を変更しないでください。また、BCCレジスタの初期設定が終わるまでは、その初期化ルーチン以外の外部メモリ領域をアクセスしないでください。ただし、初期設定が終了した外部メモリ領域のアクセスは可能です。 3. アイドル・ステート中、AD0-AD15 端子は不定出力となります。

V850E/IA2

項番	頁	訂正箇所	誤	正
1	96	(1) バス・サイクル・コントロール・レジスタ (BCC)	注意1. 内蔵ROM領域、内蔵RAM領域、内蔵周辺I/O領域は、アイドル・ステート 挿入の対象外になります。 2. BCCレジスタへの書き込みはリセット後に行い、そのあとは値を変更しないでください。また、BCCレジスタの初期設定が終わるまでは、その初期化ルーチン以外の外部メモリ領域をアクセスしないでください。ただし、初期設定が終了した外部メモリ領域のアクセスは可能です。	注意1. 内蔵ROM領域、内蔵RAM領域、内蔵周辺I/O領域は、アイドル・ステート 挿入の対象外になります。 2. BCCレジスタへの書き込みはリセット後に行い、そのあとは値を変更しないでください。また、BCCレジスタの初期設定が終わるまでは、その初期化ルーチン以外の外部メモリ領域をアクセスしないでください。ただし、初期設定が終了した外部メモリ領域のアクセスは可能です。 3. アイドル・ステート中、AD0-AD15 端子は不定出力となります。

2. 回避策

バス制御機能でアイドル・ステート時にはAD0-AD15 端子で信号衝突が発生しないようご使用願います。

また誠に申し訳ございませんが本制限事項は修正せず制限事項とさせていただきます。

詳細につきましては弊社販売員、または特約店を通じてご相談ください。

以上