

轻松、安全、舒适的集成开发环境

CS+

<https://www.renesas.com/cs+>

简单、安全、舒适的嵌入式软件开发支持



CS+ 集成开发环境提供了简单、安全、易用的软件开发支持。初始安装后，即可使用瑞萨 MCU 软件开发所需的基础软件工具。CS+ 还可兼容瑞萨硬件工具，例如调试仿真器（单独出售），以实现高级调试功能。通过大量的扩展功能和用户支持功能，确保为所有用户提供可靠环境。

轻松、安全、舒适的 CS+

简单

立即体验 CS+ 的功能！

教程

从创建到程序调试，只需按照教程步骤进行操作，人人都可以轻松体验 CS+。

支持 MCU RL78 Family / RX Family / RH850 Family
V850 Family / 78K0R / 78K0

在系统中轻松安装瑞萨驱动程序

智能配置器

扩展功能提供基于 GUI 的工具，用于配置驱动程序外设、安装中间件、管脚分配。

支持 MCU RL78 Family / RX Family / RH850 Family

[详情 www.renesas.com/smart-configurator](http://www.renesas.com/smart-configurator)

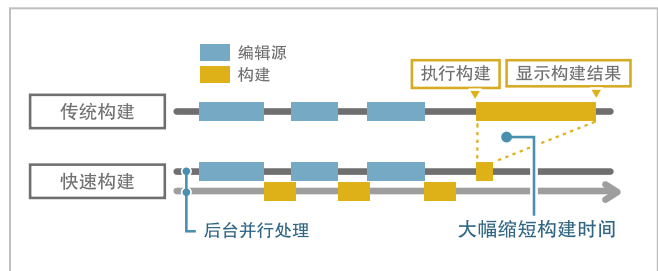
舒适

大幅缩短构建时间

快速构建

CS+ 具有“快速构建”功能，每次修改或存储源文件时，都会在后台自动执行构建。与编辑所有源文件后集中执行构建的传统开发环境相比，本功能可大幅缩短构建时间。

支持 MCU RL78 Family / RX Family / RH850 Family
V850 Family / 78K Family



安全

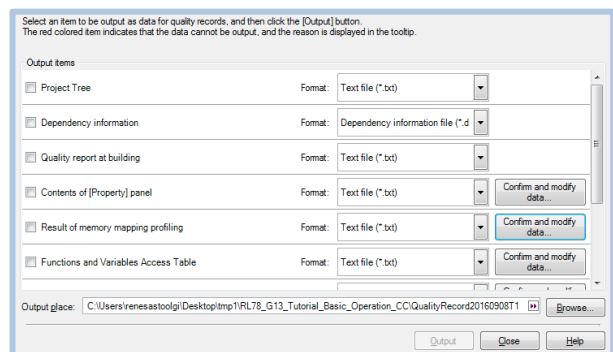
汇总输出质量相关信息

智能报告

通过本功能，汇总输出质量相关信息，例如源文件列表、构建选项设定、函数和变量信息、覆盖率。（仅适用于 CS+ for CC）。CS+ 支持各种项目的信息输出，以验证用户创建程序的安全性。

[可输出的信息类型]

- 项目树、依赖列表、[属性] 面板内容
- 构建质量报告
- 内存映射分析结果
- 函数和变量列表、分析图表、调用图、函数和变量访问表
- 用于编译器认证服务的构建工具信息



支持 MCU RL78 Family / RX Family / RH850 Family

各种支持开发的解决方案

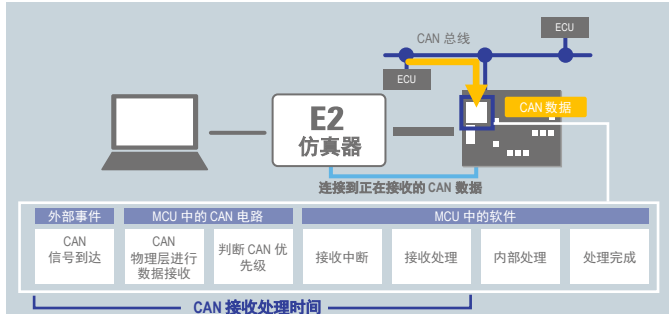
测量 CAN 通信响应时间*

CAN 通信时间测量解决方案

E2 仿真器无需昂贵的 CAN 分析仪，即可测量 CAN 通信响应时间。这将有助于早期发现问题。

- 通过本功能轻松测量响应时间，这对 CAN 通信非常重要。
- 响应时间超过允许范围时程序停止。
- 程序停止后，可检查 CAN 通信历史记录和跟踪数据。

* 程序从接收信号到启动为止的时间



支持 MCU RH850 Family

检查禁止访问段中的变量是否已更改

安全验证

通过本解决方案，检查任意变量在特定段执行时其独占控制是否正常工作，并检查访问表中指定变量的函数。执行指定函数时，检测任意变量的写入错误（同时显示对应错误以便调试*1）。

*1 仅 RH850 Family

支持 MCU RH850 Family / RL78 Family / RX Family

下载

立即下载并使用最新版本的 CS+ 和编译器。

CS+ www.renesas.com/cs+_download

编译器 www.renesas.com/cc-guide

支持 MCU

CS+ for CC RL78 Family RX Family RH850 Family

CS+ for CACX V850 Family 78K0R 78K0

renesas.com

Renesas Electronics Corporation | Toyosu foresia 3-2-24, Toyosu, Koto-ku, Tokyo. 135-0061, Japan | www.renesas.com

Trademarks

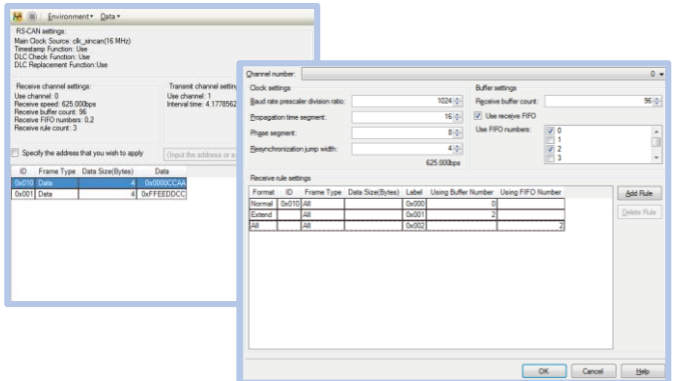
Renesas and Renesas logo are trademarks of Renesas Electronics Corporation. All trademark and registered trademark are the property of their respective owners.

© 2024 Renesas Electronics Corporation. All rights reserved.

无需通信伙伴也可调试通信

网络验证

通过网络验证解决方案，即使没有通信伙伴外围设备也可调试 CAN 通信，从而在早期开发阶段实现网络调试。只需设置待接收的数据和通道，即可编程方式接收数据。还可通过导入和导出传输数据，创建测试数据。



支持 MCU RH850 Family

向系统刻意引入异常状态

故障注入验证

通过故障注入功能，有效检测和调试系统错误。模拟微型计算机 ECC 错误、锁步错误等，并对出现错误后的程序运行进行调试。

支持 MCU RH850 Family

视频

提供有关微控制器的教程视频：

适用于 RL78 Family www.renesas.com/rl78-how-to-video

适用于 RX Family www.renesas.com/rx-how-to-video

常见问题 en-support.renesas.com/knowledgeBase

社区 community.renesas.com

操作环境

Windows® 11
Windows® 10 (64 位版本)

详情 www.renesas.com/system-requirements

Contact information

For further information on a product technology, to most up-to-date version of a document, or your nearest office, please visit www.renesas.com/contact/

R20CD0010CJ0101