

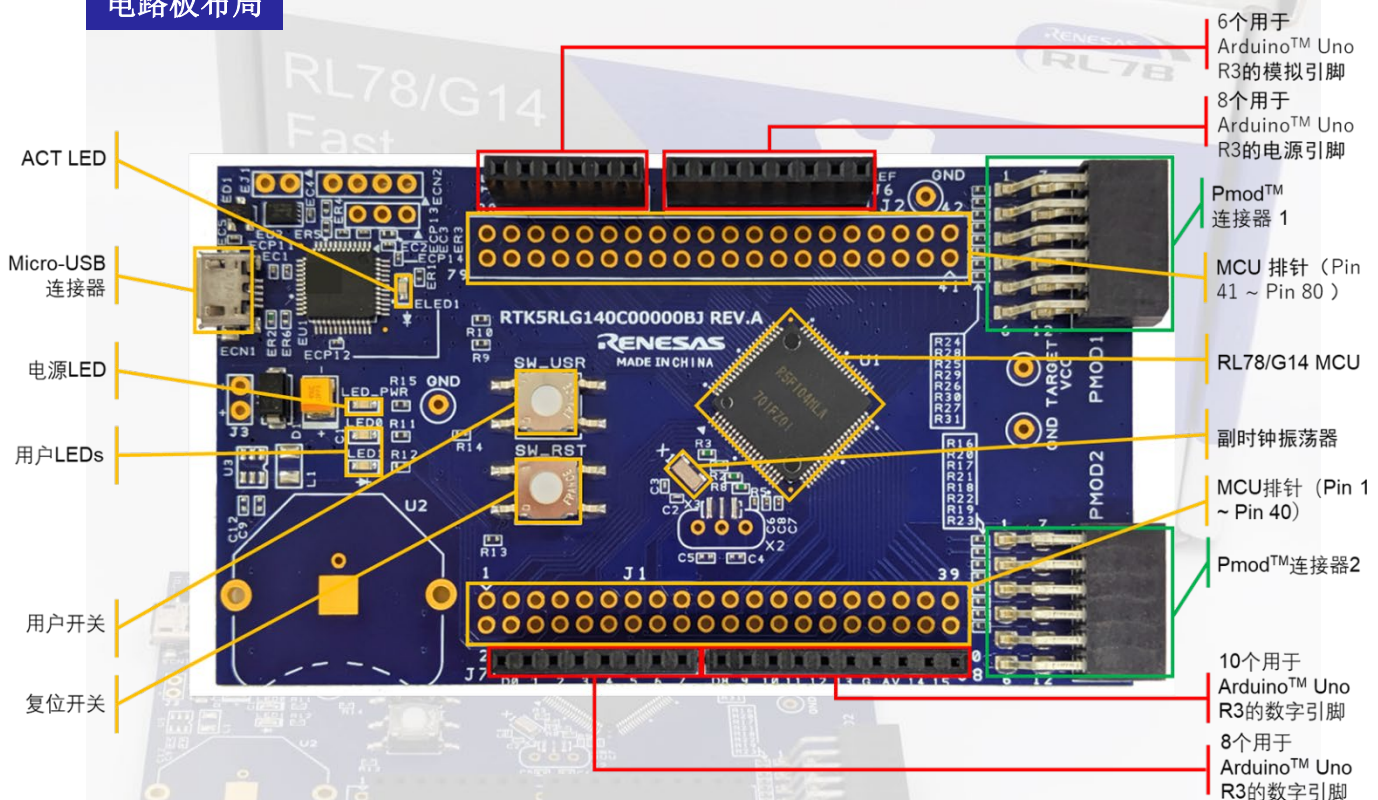
RL78 族 RL78/G14 快速原型开发板

支持物联网终端设备的早期原型设计

通过易用性强的Arduino和Pmod™接口连接瑞萨电子RL78族的低功耗高性能RL78/G14 MCU，从而利用各种现成组件来降低原型开发成本、缩短上市时间。

- 合理的价位（建议零售价：20美元）
- 内置仿真电路，省去额外工具
- 可扩展的硬件
 - 内置Arduino和Pmod™ 接口
 - 支持与所有MCU引脚相连接的通孔

电路板布局



查看更多产品信息：

<http://www.renesas.com/rl78fpb>

