

【新発売】

R20TS0817JJ0100

Rev.1.00

2022.01.16号

RA/RE 対応

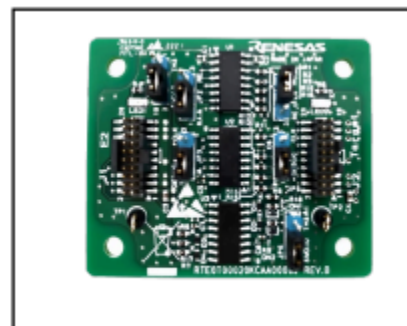
E2 エミュレータ (E2 エミュレータ Lite) アイソレータ

概要

RA/RE 対応 E2 エミュレータ (E2 エミュレータ Lite) アイソレータを発売開始しました。

RA ファミリまたは、RE ファミリ製品を E2 エミュレータまたは E2 エミュレータ Lite(*) 使用してデバッグする時に、ユーザシステムの GND とホスト PC の GND 間に電位差がある環境下でデバッグするために使用する製品です。

*: E2 エミュレータ Lite は、RE ファミリをサポートしていません。



1. 仕様

下記の表に仕様を示します。

| 項目 | 内容 | 備考 |
|--------------|---|---------------------------------------|
| 対象エミュレータ | 1) E2 エミュレータ 2) E2 エミュレータ Lite | |
| 電源 | 以下の 2 電源、両方が必要 1) ユーザシステム (U_VCC) から供給 電圧 : 3.0V~5.5V 2) エミュレータ電源供給機能から供給 電圧 : 3.3V | ユーザシステム (U_VCC) からの供給は最大 100mA が必要です。 |
| 許容 GND 間電位差 | 42.4VAC または 60VDC 未満 | |
| アイソレーションデバイス | ACSL-6420-00TE (AVAGO 社製) IL260-3E, IL261-3E (NVE 社製) | |
| LED 表示 | LED1 : エミュレータからの電源供給時に点灯 LED2 : ユーザシステムから電源供給時に点灯 | 両方の LED が点灯していなければご使用になれません。 |

2. サポートデバイス

- RA ファミリ
- RE ファミリ

3. 製品パッケージ内容

以下の表に製品パッケージの内容を示します。

| 型名 | 説明 | 数量 |
|-----------------------------|--|----|
| RTE0T00020KCAA0000J | RA/RE 対応 E2 エミュレータ (E2 エミュレータ Lite) アイソレータ | 1 |
| RTE0T00020KCAC0000J | ユーザインターフェースケーブル (ARM20P-20Pcable) | 1 |
| 709441800(Wurth Elektronik) | スペーサ | 4 |
| R20UT5065JJ0100 | 和文ユーザーズマニュアル | 1 |
| R20UT5065EJ0100 | 英文ユーザーズマニュアル | 1 |
| LLWEB-10018513 | 有害有毒物質又は元素の含有表 | 1 |

4. 購入方法

ご注文の際には、以下の情報を最寄りの弊社営業または特約店までご連絡ください。

価格についても同様にお問い合わせください。

| | |
|------|--|
| 製品名 | RA/RE 対応 E2 エミュレータ (E2 エミュレータ Lite) アイソレータ |
| 受注型名 | RTE0T00020KCAA0000J |

以上

改訂記録

| Rev. | 発行日 | 改訂内容 | |
|------|-----------|------|------|
| | | ページ | ポイント |
| 1.00 | Jan.16.22 | - | 新規発行 |
| | | | |

本資料に記載されている情報は、正確を期すため慎重に作成したのですが、誤りがないことを保証するものではありません。万一、本資料に記載されている情報の誤りに起因する損害がお客様に生じた場合においても、当社は、一切その責任を負いません。

過去のニュース内容は発行当時の情報をもとにしており、現時点では変更された情報や無効な情報が含まれている場合があります。

ニュース本文中の URL を予告なしに変更または中止することがありますので、あらかじめご承知ください。

本社所在地

〒135-0061 東京都江東区豊洲 3-2-24 (豊洲フォレシア)

www.renesas.com

お問合せ窓口

弊社の製品や技術、ドキュメントの最新情報、最寄の営業お問合せ窓口に関する情報などは、弊社ウェブサイトをご覧ください。

www.renesas.com/contact/

商標について

ルネサスおよびルネサスロゴはルネサス エレクトロニクス株式会社の商標です。すべての商標および登録商標は、それぞれの所有者に帰属します。