

RENESAS TECHNICAL UPDATE

〒135-0061 東京都江東区豊洲 3-2-24 豊洲フォレシア
 ルネサス エレクトロニクス株式会社
 問合せ窓口 <https://www.renesas.com/jp/ja/support/contact/>

製品分類	MPU & MCU	発行番号	TN-RX*-A0255A/J	Rev.	第1版
題名	RX23E-A グループ 基準電圧源に関する電气的特性の誤記訂正		情報分類	技術情報	
適用製品	RX23E-A グループ	対象ロット等	関連資料	RX23E-A グループ ユーザーズマニュアル ハードウェア編 Rev.1.10 (R01UH0801JJ0110)	
		全ロット			

RX23E-A グループ ユーザーズマニュアル ハードウェア編 Rev.1.10 において、基準電圧源の初期精度および温度ドリフト特性に関して誤記がありましたので、以下のとおり訂正いたします。

• Page 42 of 1424

「特長」章、「■アナログ機能」において、基準電圧源の出力電圧、温度ドリフトの記述を以下のとおり訂正いたします。

【訂正前】

- 基準電圧源：出力電圧 2.5V \pm 0.1%、温度ドリフト 4ppm/°C、
出力電流 \pm 10mA

【訂正後】

- 基準電圧源：出力電圧 2.5V、温度ドリフト 10ppm/°C、
出力電流 \pm 10mA

• Page 1097 of 1424

「表 33.2 AFE の仕様」において、基準電圧源(VREF)の生成電圧を以下のとおり訂正いたします。

【訂正前】

基準電圧源(VREF) ^(注4)	生成電圧：2.5 V (\pm 0.1% (max.)) 最大負荷電流： \pm 10 mA REFOUT 端子から出力
-----------------------------	---

【訂正後】

基準電圧源(VREF) ^(注4)	生成電圧：2.5 V 最大負荷電流：±10 mA REFOUT 端子から出力
-----------------------------	--

• Page 1402 of 1424

「表 39.58 基準電圧源特性」において、以下のとおり初期精度および温度ドリフトの特性を訂正いたします。

【訂正前】

表 39.58 基準電圧源特性

条件：1.8V ≤ VCC ≤ 5.5V, 2.7V ≤ AVCC0 ≤ 5.5V, VSS = AVSS0 = 0V, T_a = -40 ~ +105°C

項目	記号	min	typ	max	単位	測定条件
出力電圧	V _{REFOUT}	—	2.5	—	V	図 39.98
初期精度	—	—	—	±0.1	%	図 39.99 T _a = 25°C
温度ドリフト	—	—	4	10	ppm/°C	T _a = -40 ~ +85°C
			5	12		T _a = -40 ~ +105°C
負荷電流	I _L	—	—	±10	mA	
ロードレギュレーション	—	—	-35	-50	μV/mA	図 39.100 I _L = 0 ~ +10mA
			—	250		400
電源電圧除去比	PSRR	70	80	—	dB	DC

【訂正後】

表 39.58 基準電圧源特性

条件：1.8V ≤ VCC ≤ 5.5V, 2.7V ≤ AVCC0 ≤ 5.5V, VSS = AVSS0 = 0V, T_a = -40 ~ +105°C

項目	記号	min	typ	max	単位	測定条件
出力電圧	V _{REFOUT}	—	2.5	—	V	図 39.98
初期精度	—	—	±0.04	—	%	図 39.99 T _a = 25°C
温度ドリフト	—	—	10	—	ppm/°C	T _a = -40 ~ +85°C
			10	—		T _a = -40 ~ +105°C
負荷電流	I _L	—	—	±10	mA	
ロードレギュレーション	—	—	-35	-50	μV/mA	図 39.100 I _L = 0 ~ +10mA
			—	250		400
電源電圧除去比	PSRR	70	80	—	dB	DC

• Page 1405 of 1424

「図 39.98 基準電圧源出力電圧の温度依存性」を以下のとおり訂正いたします。

【訂正前】

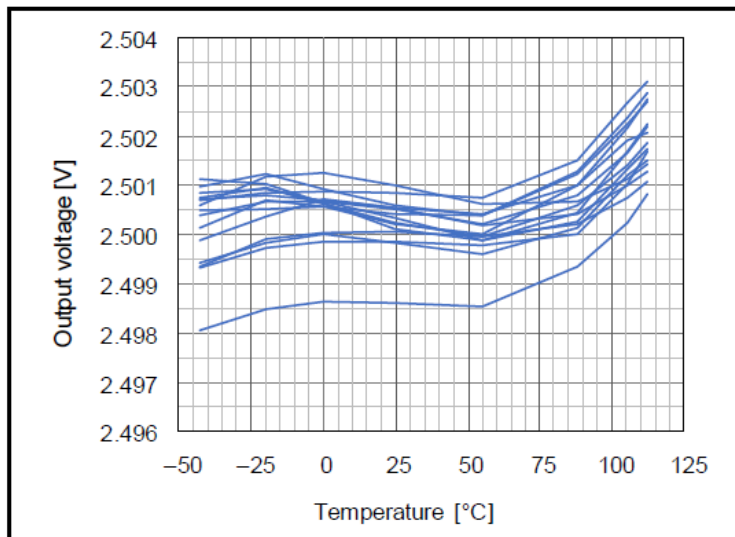


図 39.98 基準電圧源出力電圧の温度依存性 (AVCC0 = 5.0V)

【訂正後】

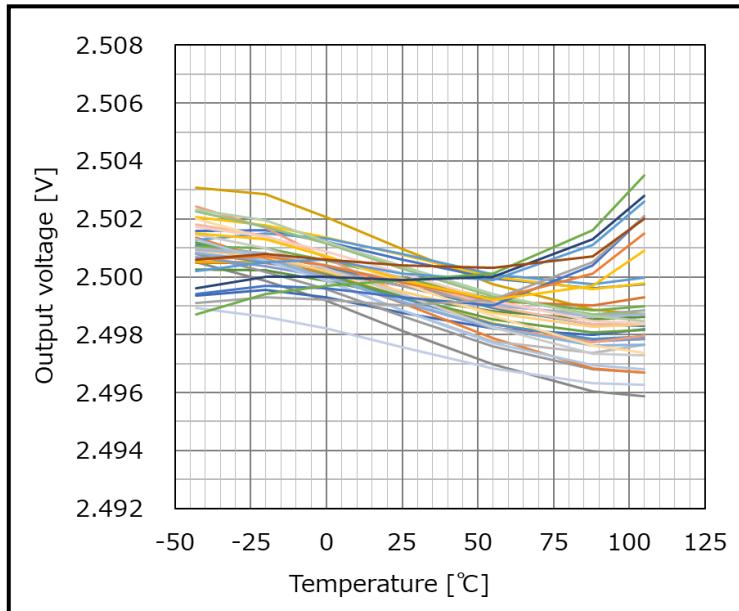


図 39.98 基準電圧源出力電圧の温度依存性 (AVCC0 = 5.0V)

• Page 1405 of 1424

「図 39.99 基準電圧源初期精度」を以下のとおり訂正いたします。

【訂正前】

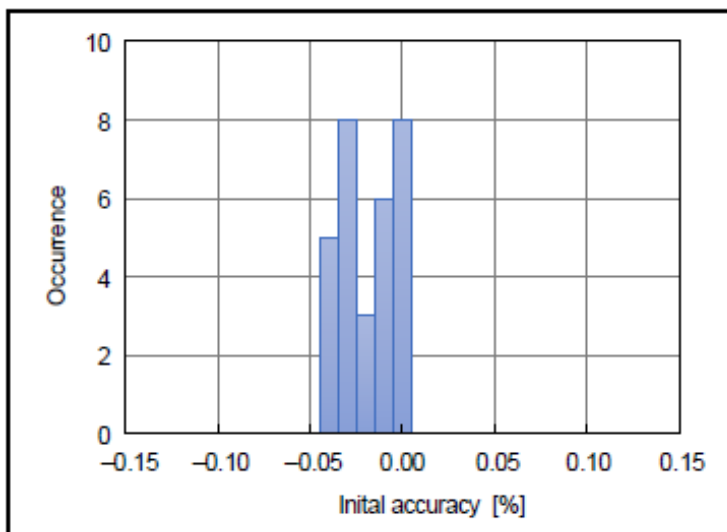


図 39.99 基準電圧源初期精度
(AVCC0 = 5.0V、サンプル数 30 個)

【訂正後】

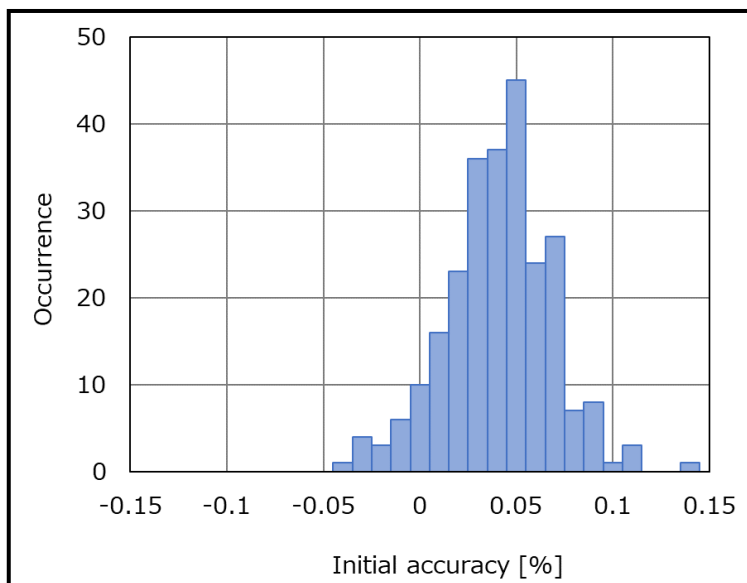


図 39.99 基準電圧源初期精度
(AVCC0 = 5.0V)

以上