

サポート機能満載のGUIでソフトウェアを自由に組み合わせ スマート・コンフィグレータ

<https://www.renesas.com/smart-configurator>

「ソフトウェアを自由に組み合わせられる」をコンセプトとしたコード生成支援ツール

スマート・コンフィグレータは、マイコンの初期設定プログラムを自動で生成することができるツールです。基本的な端子設定機能以外に、GUI上からドライバやミドルウェアを簡単に追加、設定し、お客様の開発に応じたソフトウェアの組み合わせと設定をサポートします。

ミドルウェア/ドライバクロック設定

ミドルウェア/ドライバインポート

設定するマイコン向けのFlexible Software Package (FSP)、Firmware Integration Technology (FIT) モジュール、Software Packageなどミドルウェアやドライバをスマートコンフィグレータ上でGUIで簡単に追加および設定できます。必要なミドルウェア/ドライバはルネサスウェブページからダウンロードできます。一部はスマートコンフィグレータから直接ダウンロードおよびインストールも可能です。

クロック設定

クロック設定ウィンドウでは、ブロック図からクロックソースや接続を確認しながら設定できます。

コード生成

端子、クロック、ドライバ、ミドルウェアの設定内容を反映したソースコードを出力できます。統合開発環境と連携している場合は生成したコードを編集用のSWプロジェクトに自動的に組み込みます。

端子設定

GUI上で端子設定

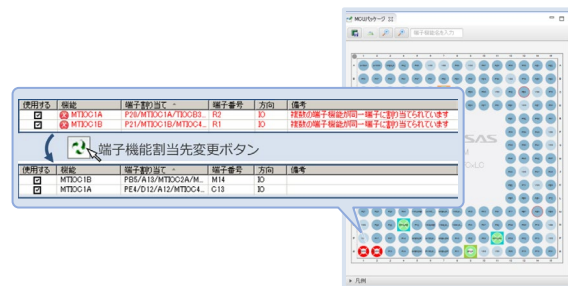
兼用機能の競合について確認、解決することができます。

端子設定ウィンドウ

使用する端子を周辺機能毎に表示し設定できます。

MCUパッケージウィンドウ

使用端子、未使用端子、および兼用機能の競合がある端子などを色別に表示、全体を確認できます。端子の競合が発生した場合は、ワンクリックで端子の割り当て先を自動変更、競合を解決します。



統合開発環境ごとの提供形態

e ² studio plug-in版	CS+単体版	パートナー社向け単体版	端子設定およびLinux向けDTSファイル生成用単体版
RA, RZ, RL78, RX, RH850	RL78, RX, RH850	RA, RZ, RL78, RX, RH850	RZ
e ² studioにはスマートコンフィグレータを内装しています。e ² studioをインストールすることでご利用になれます。	CS+でスマートコンフィグレータを利用するには別途単体版スマートコンフィグレータのインストールが必要です。	Green HILLS社のMULTI、ARM社Keil、IAR EWARMなどのパートナー製統合開発環境でご利用の場合はパートナー向け単体版をインストールしてご利用ください。	端子設定および一部のLinux向け製品にはピン設定を反映したソースコード (DTSファイル) を出力できます。
www.renesas.com/e2studio_download	www.renesas.com/smart-configurator <small>*マイコン別スマート・コンフィグレータ製品ページからダウンロードしてご利用ください。</small>		

動画 マイコン毎に利用できるチュートリアル等の動画をご用意

- RAファミリ用 www.renesas.com/ra-how-to-video
- RL78ファミリ用 www.renesas.com/rl78-how-to-video
- RXファミリ用 www.renesas.com/rx-how-to-video

FAQ ja-support.renesas.com/knowledgeBase

Community community-ja.renesas.com/cafe_rene/

renesas.com

ルネサスエレクトロニクス株式会社 〒135-0061 東京都江東区豊洲3-2-24 (豊洲フォレストシア) www.renesas.com

■ 商標について

ルネサスおよびルネサスロゴはルネサスエレクトロニクス株式会社の商標です。すべての商標および登録商標は、それぞれの所有者に帰属します。

■ お問い合わせ窓口

弊社の製品や技術、ドキュメントの最新情報、最寄りの営業お問い合わせ窓口に関する情報などは、弊社ウェブサイトをご覧ください。
www.renesas.com/contact/